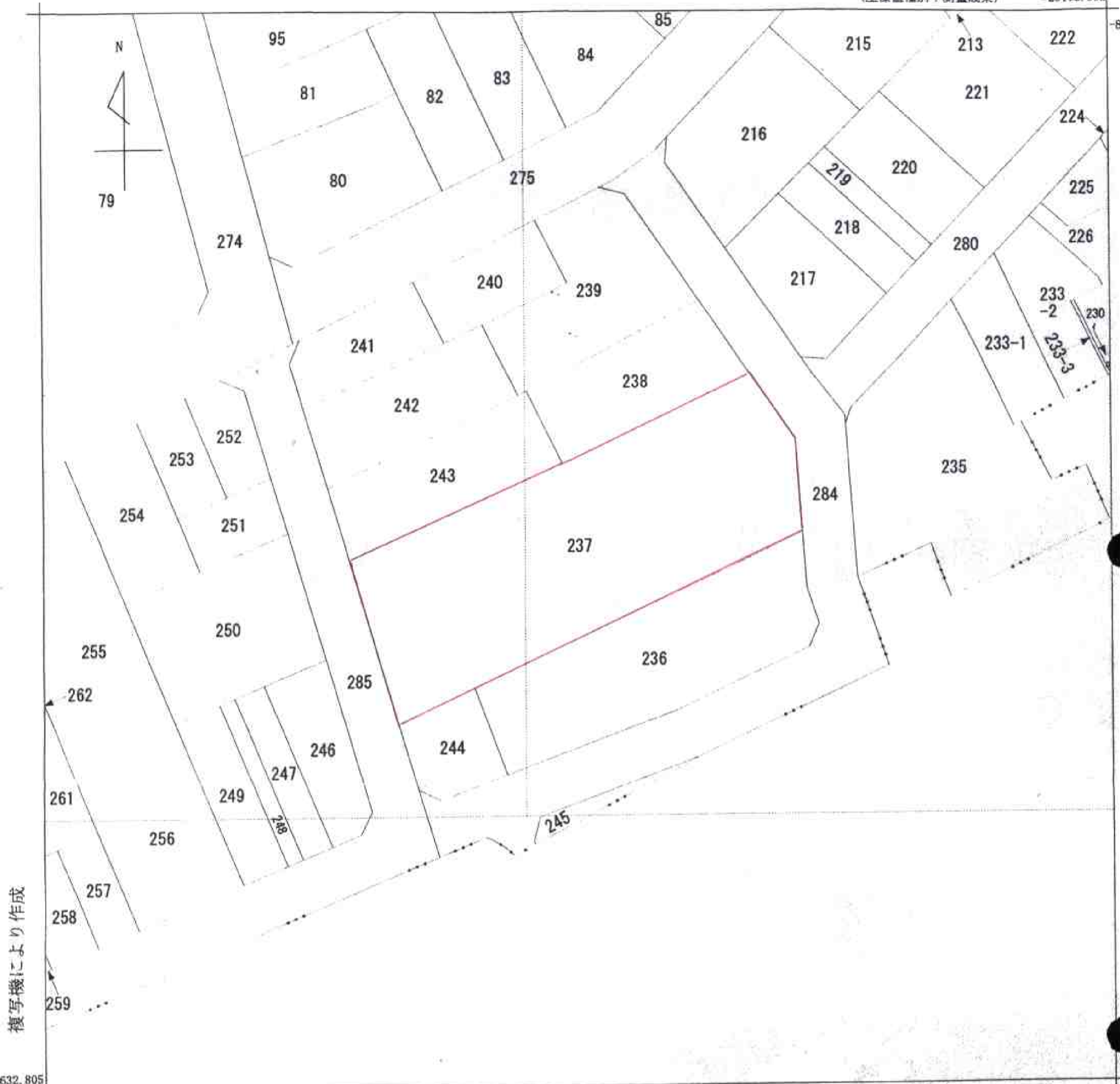


(座標値種別：測量成果)

-29102.552

-89506.805



(7枚目)

複写機により作成

-89632.805

-29227.552

(座標値種別：測量成果)

地番区域見出
桃栄4丁目

請求部	所在	清須市桃栄四丁目				地番	237番		
出力縮尺	1/500	精度区分	甲二	座標系番号又は記号	VII	分類	地図(法第14条第1項)	種類	土地区画整理所在図
作成年月日	平成12年10月7日			備付年月日(原図)		補記事項			

これは地図に記録されている内容を証明した書面である。

平成23年12月6日
名古屋法務局

申請番号：18-9
(1/1)

登記官



公用