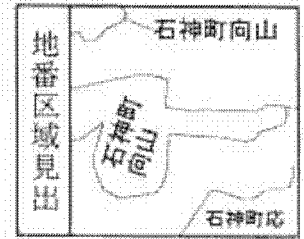


A4判に縮小

(注) 地図に準ずる図面は、土地の区画を明確にした不動産登記法所定の地図が備え付けられるまでの間、これに代わるものとして備え付けられている図面で、土地の位置及び形状の概略を記載した図面です。



請求部	所在	田原市石神町向山			地番	132番1		
出力縮尺	1/600	精度区分		座標系番号又は記号	分類	地図に準ずる図面	種類	旧土地台帳附属地図
作成年月日				備付年月日(原図)	平成1年10月2日	補記事項		

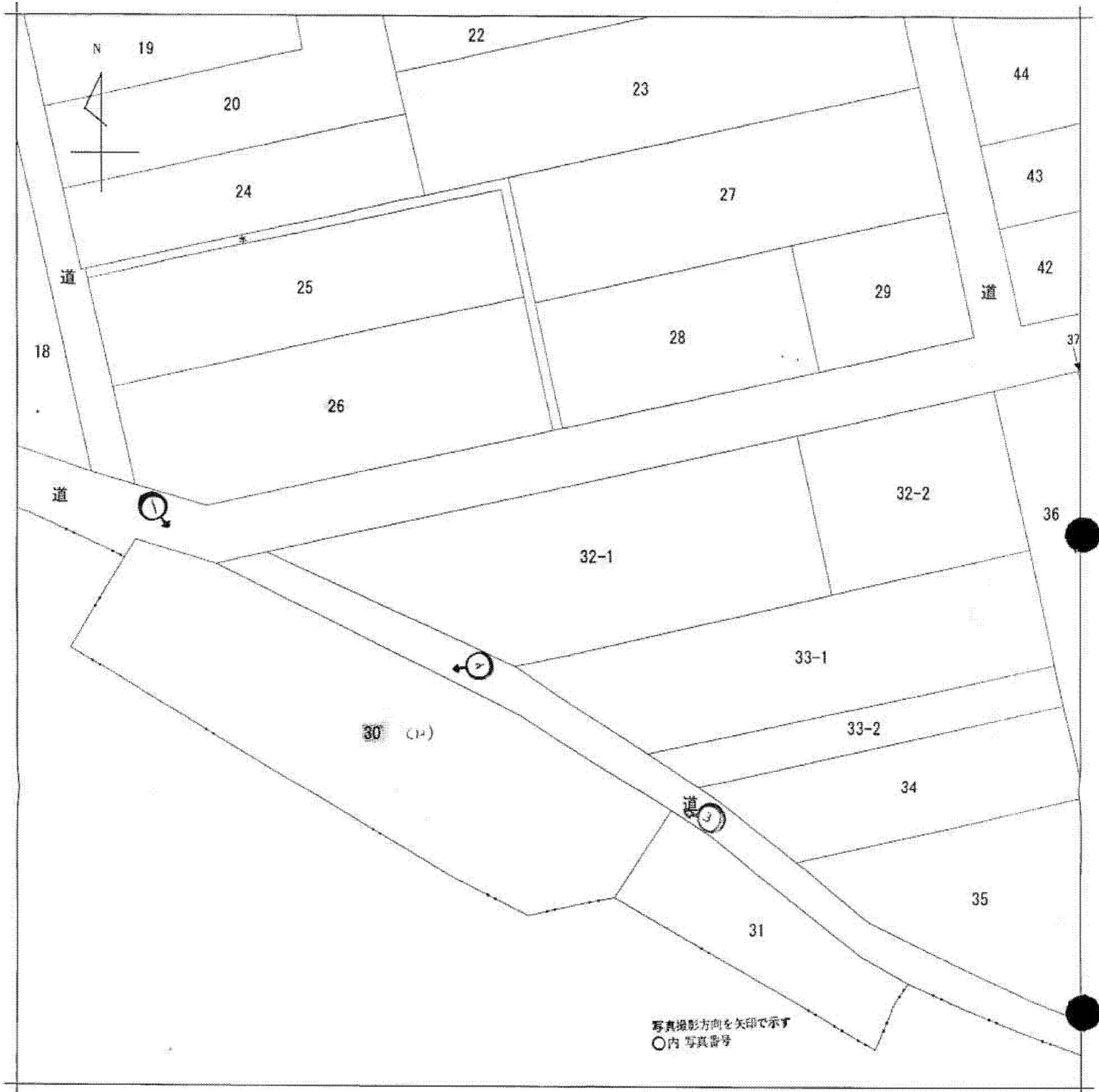
これは地図に準ずる図面に記録されている内容を証明した書面である。

平成24年3月23日  
名古屋法務局豊橋支局  
登記官

申請番号：2-32  
(1/1)

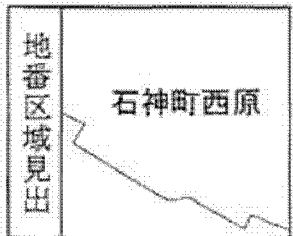


公用



A4判に縮小

(注) 地図に準ずる図面は、土地の区画を明確にした不動産登記法所定の地図が備え付けられるまでの間、これに代わるものとして備え付けられている図面で、土地の位置及び形状の概略を記載した図面です。



請求部	所在	田原市石神町西原			地番	32番1		
出力縮尺	1/500	精度区分		座標系番号又は記号	分類	地図に準ずる図面	種類	土地改良所在図
作成年月日	昭和46年7月31日			備付年月日(原図)	昭和46年7月31日		補記事項	

これは地図に準ずる図面に記録されている内容を証明した書面である。

平成24年3月23日  
名古屋法務局豊橋支局  
登記官

申請番号：2-39  
(1/1)



公用