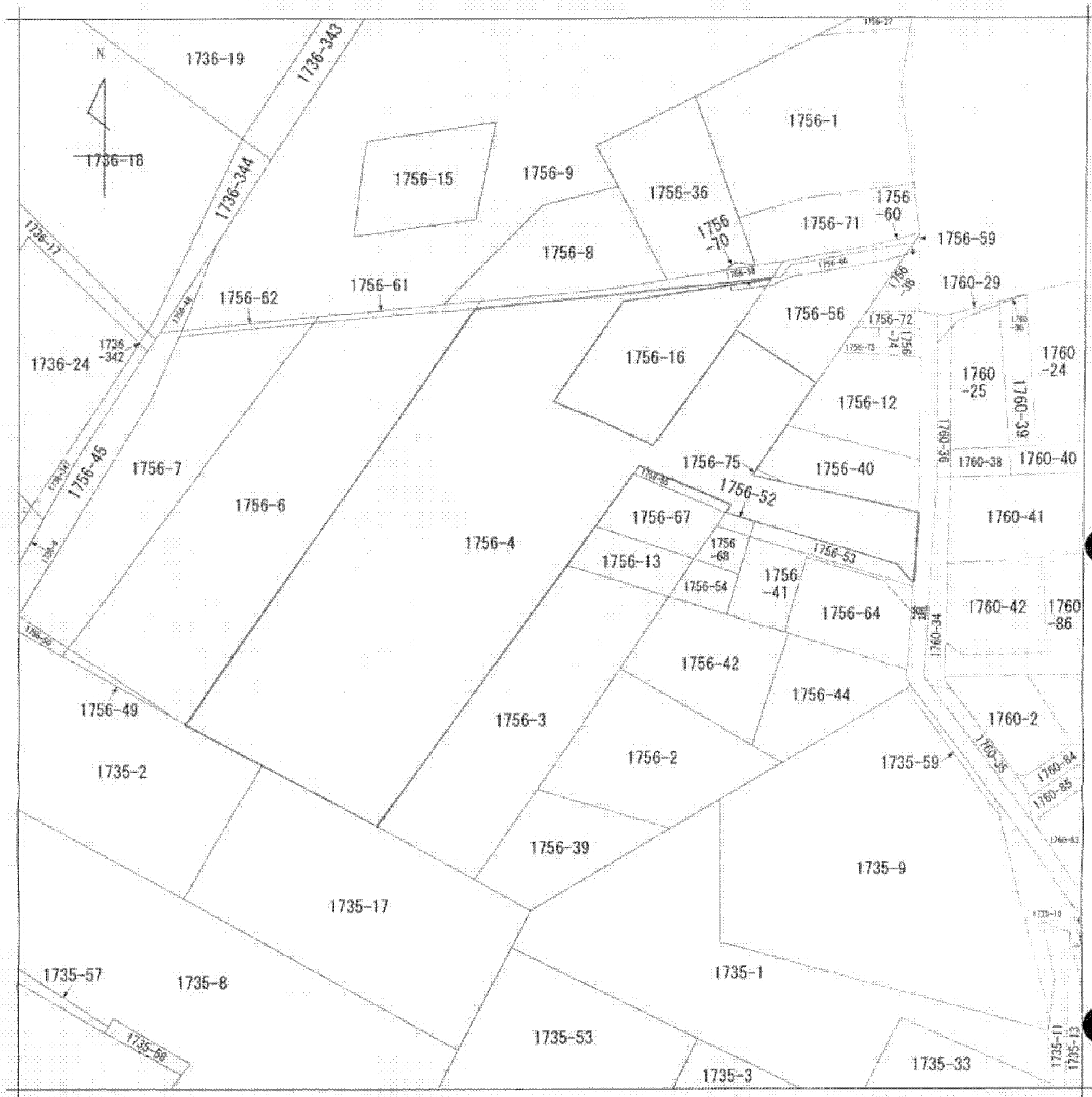


イ 1735-40
 ロ 1735-41
 ハ 1735-22
 ニ 1736-302

キ 1756-66
 ク 1756-69



(注) 地図に準ずる図面は、土地の区画を明確にした不動産登記法所定の地図が備え付けられるまでの間、これに代わるものとして備え付けられている図面で、土地の位置及び形状の概略を記載した図面です。

地番区域見出
 前後町仙人塚

(7枚目)	請求部	所在	豊明市前後町仙人塚				地番	1756番4			
	出力縮尺	1/500	精度区分		座標系番号又は記号		分類	地図に準ずる図面		種類	旧土地台帳附属地図
	作成年月日	明治21年4月			備付年月日(原図)		補記事項				

これは地図に準ずる図面に記録されている内容を証明した書面である。

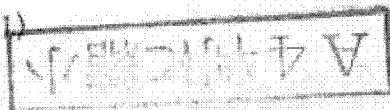
平成24年8月30日

名古屋法務局熱田出張所

登記官

申請番号：1-37

(1/1)



公用