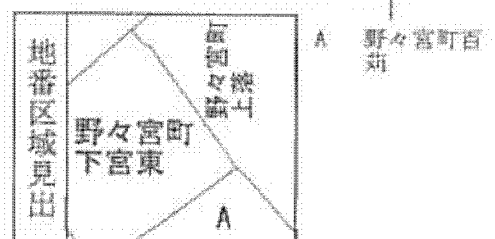
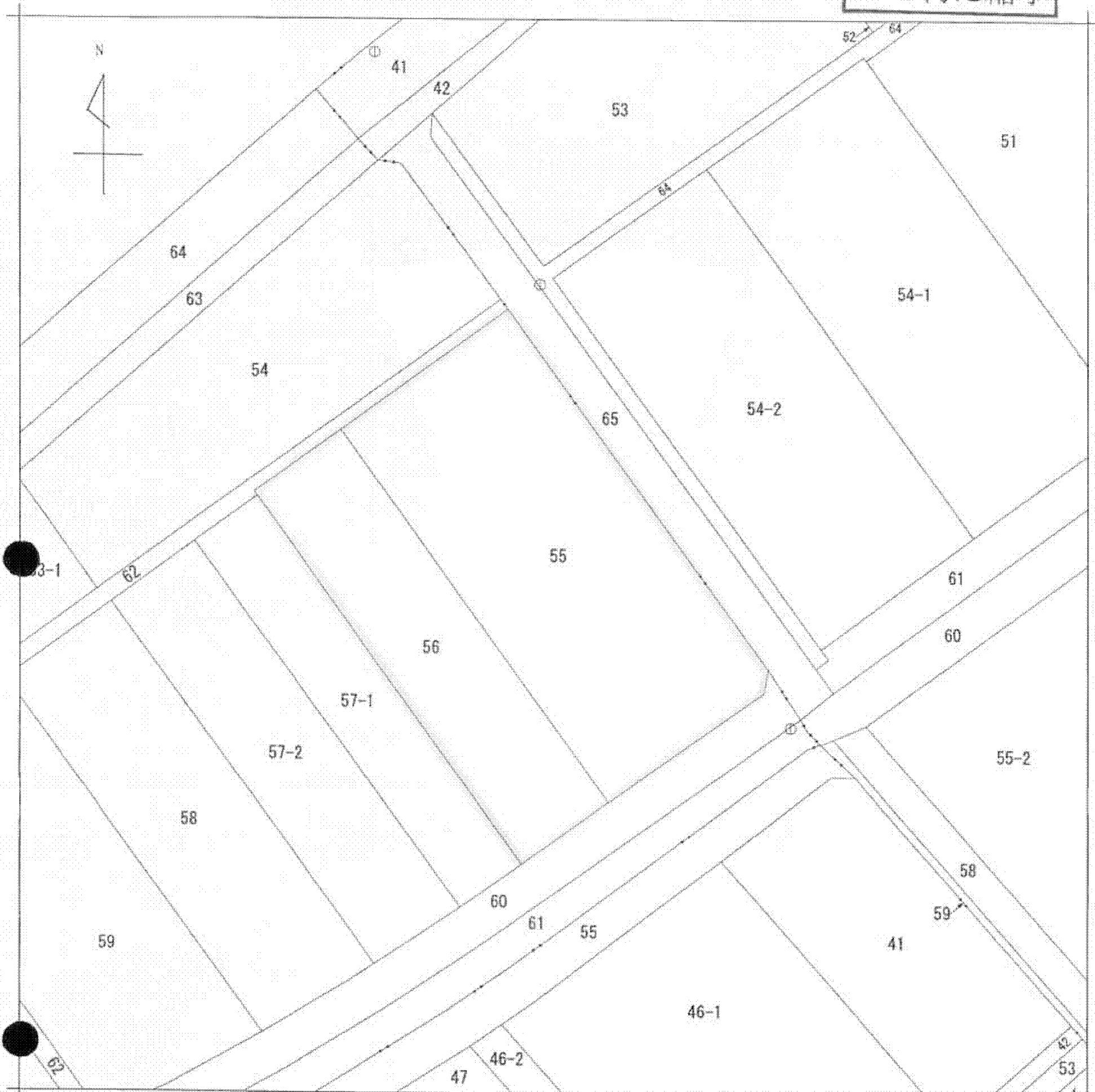


A 4判に縮小



請求部	所在	西尾市野々宮町下宮東			地番	55番		
出力尺	1/500	精度分	甲三	座標系番号又は記号	分類	地図(法第14条第1項)	種類	土地改良所在図
作成年月日	平成17年3月1日			備付年月日(原図)	平成17年3月14日		補記事項	

これは地図に記載されている内容を証明した書面である。

平成25年3月11日  
名古屋法務局西尾支局  
登記官

申請番号: 15-8  
(1/1)

