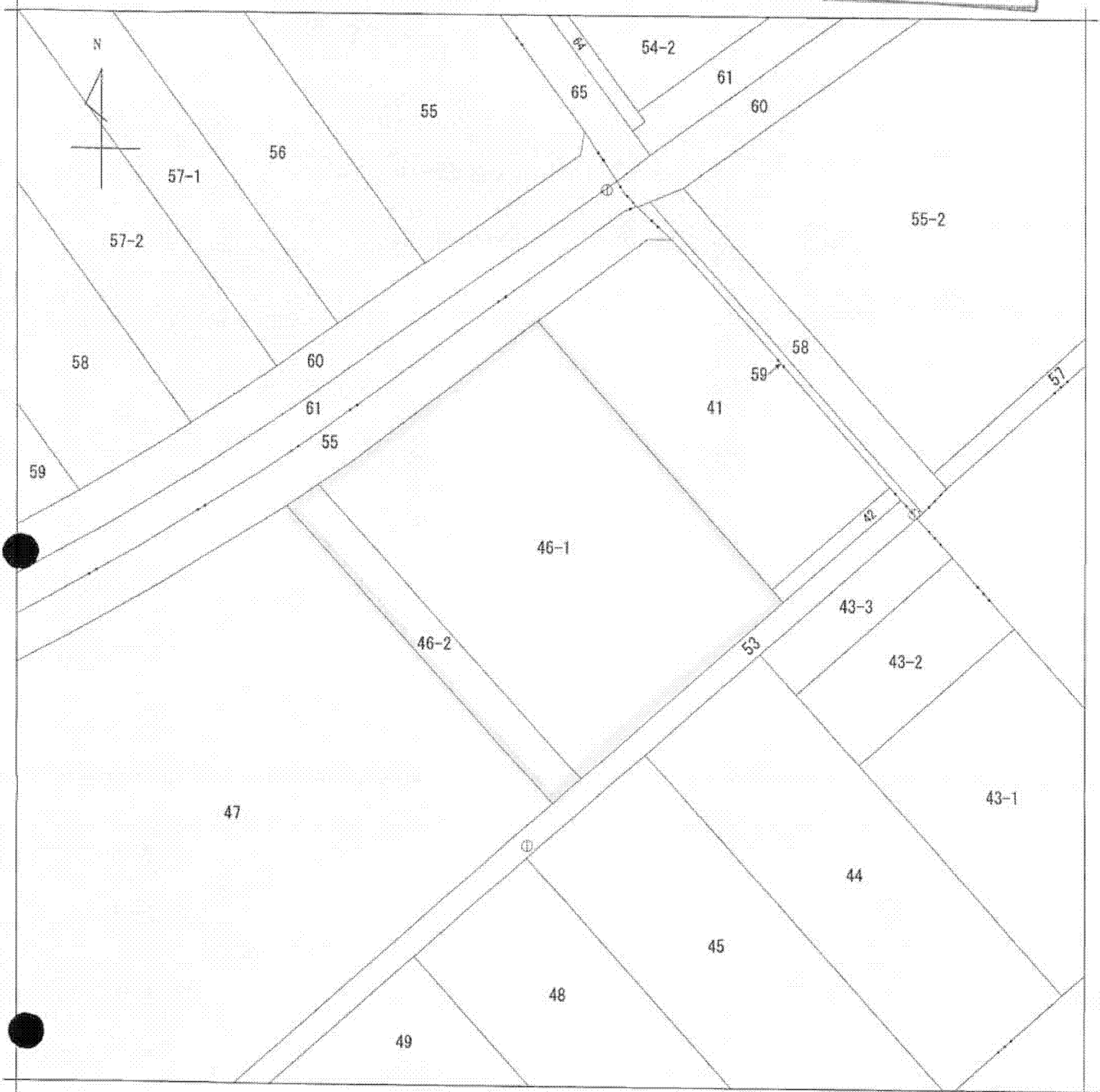


A4判に縮小



請求部	所在	西尾市野々宮町百苅			地番	46番1	
出力縮尺	1/500	精度区分	甲三	座標系番号又は記号	分類	地図(法第14条第1項)	
作成年月日	平成17年3月1日			備付年月日(原図)	平成17年3月14日		補記事項
						種類	
						土地改良所在図	

これは地図に記録されている内容を証明した書面である。

平成25年3月11日
名古屋法務局西尾支局
登記官

申請番号：15-9
(1/1)



公用