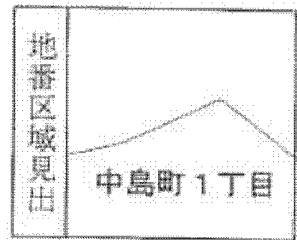


(注) 地図に準ずる図面は、土地の区画を明確にした不動産登記法所定の地図が備え付けられるまでの間、これに代わるものとして備え付けられている図面で、土地の位置及び形状の概略を記載した図面です。



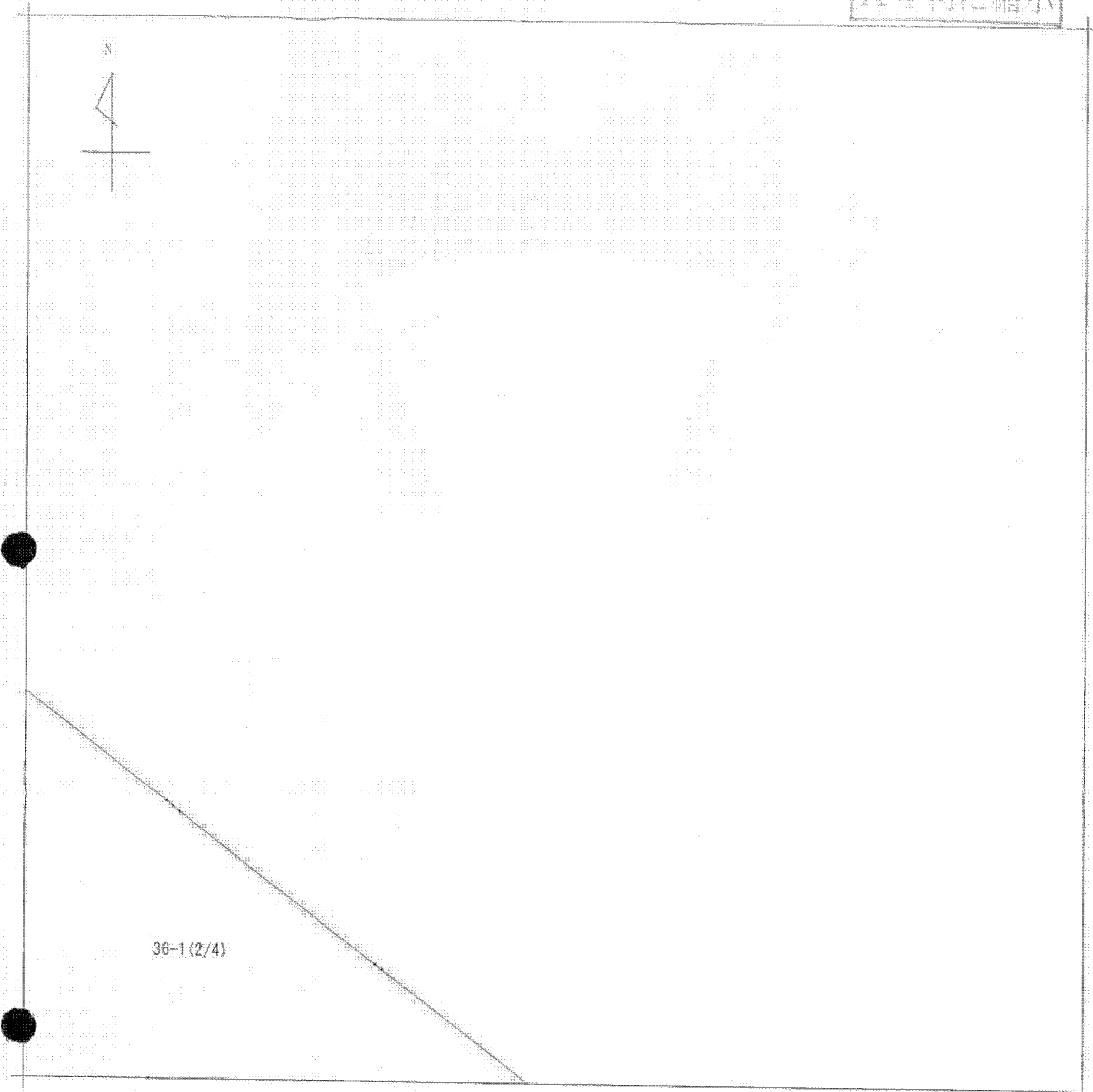
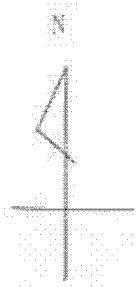
(目録)	請求部	所在	刈谷市中島町一丁目		地番	36番1	
	出力尺	1/500	精度区分		座標系番号又は記号	分類	地図に準ずる図面
	種類	土地改良所在図					
作成年月日	昭和47年11月11日			備付年月日(原図)	昭和47年11月11日		補記事項

これは地図に準ずる図面に記録されている内容を証明した書面である。

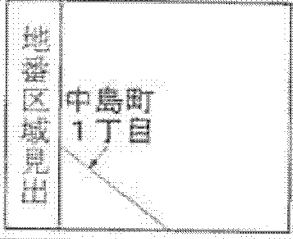
平成24年12月12日  
名古屋法務局刈谷支局  
登記官

申請番号：2-6  
(1/4)





(注) 地図に準ずる図面は、土地の区画を明確にした不動産登記法所定の地図が備え付けられるまでの間、これに代わるものとして備え付けられている図面で、土地の位置及び形状の概略を記載した図面です。

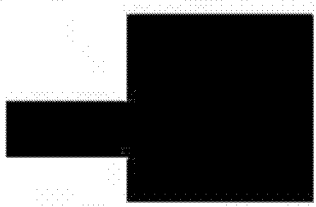


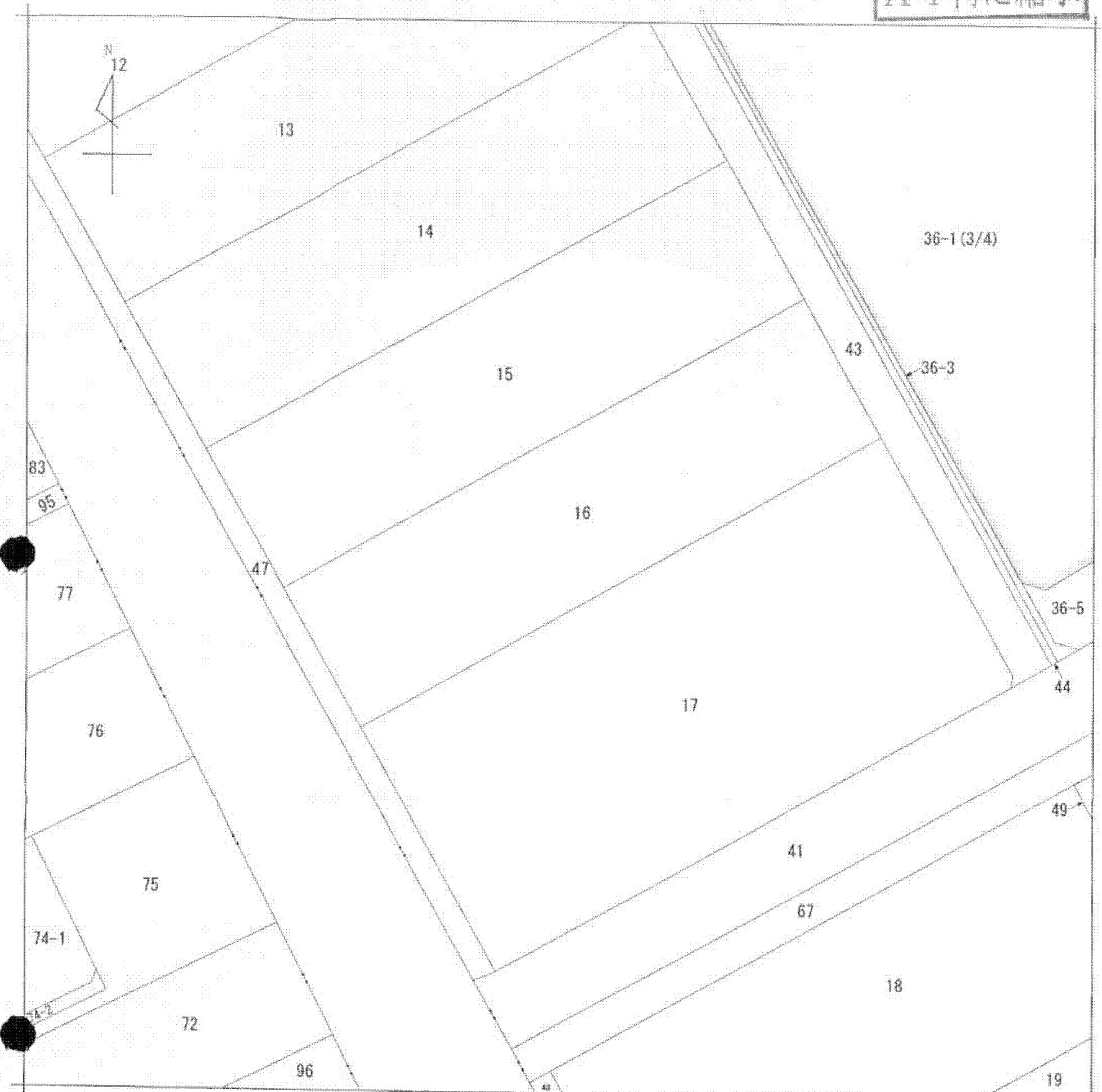
(目録)	請求部	所在	刈谷市中島町一丁目				地番	36番1			
	出力尺	1/500	精度区分		座標系番号又は記号		分類	地図に準ずる図面		種類	土地改良所在図
	作成年月日	昭和47年11月11日			備付年月日(原図)	昭和47年11月11日		補記事項			

これは地図に準ずる図面に記録されている内容を証明した書面である。

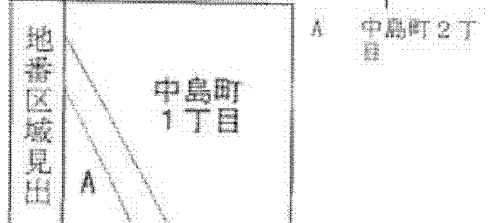
平成24年12月12日  
名古屋法務局刈谷支局  
登記官

申請番号：2-6  
(2/4)





(注) 地図に準ずる図面は、土地の区画を明確にした不動産登記法所定の地図が備え付けられるまでの間、これに代わるものとして備え付けられている図面で、土地の位置及び形状の概略を記載した図面です。

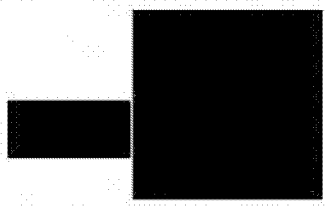


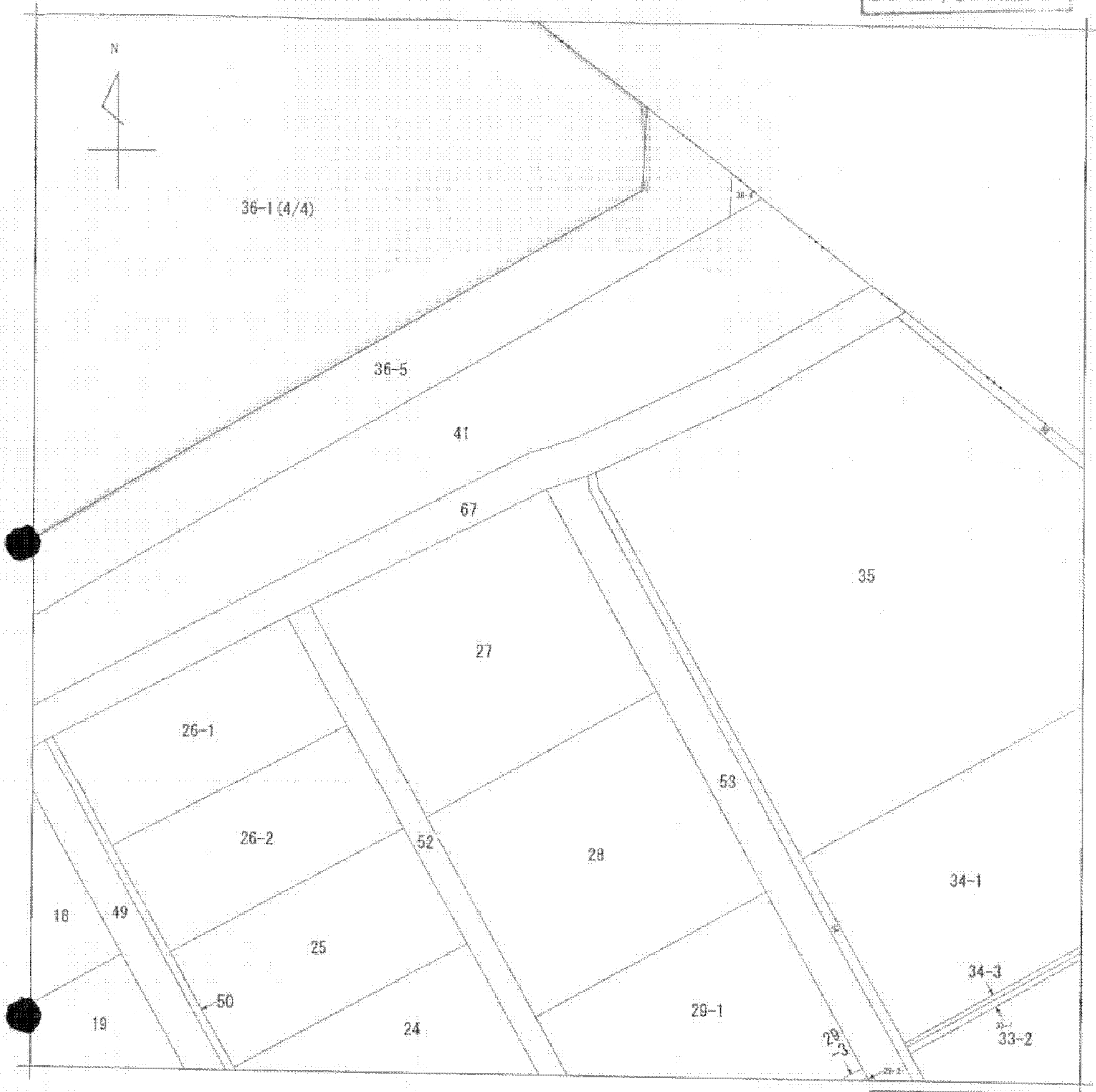
(目録)	請求部分	所在 刈谷市中島町一丁目				地番	36番1		
	出力縮尺	1/500	精度区分	座標系番号又は記号	分類	地図に準ずる図面		種類	土地改良所在図
	作成年月日	昭和47年11月11日		備付年月日(原図)	昭和47年11月11日		補記事項		

これは地図に準ずる図面に記録されている内容を証明した書面である。

平成24年12月12日  
名古屋法務局刈谷支局  
登記官

申請番号：2-6  
(3/4)





(注) 地図に準ずる図面は、土地の区画を明確にした不動産登記法所定の地図が備え付けられるまでの間、これに代わるものとして備え付けられている図面で、土地の位置及び形状の概略を記載した図面です。

地番区域見出  
中島町1丁目

(目録)	請求部	所在	刈谷市中島町一丁目			地番	36番1		
	出力縮尺	1/500	精度区分		座標系番号又は記号	分類	地図に準ずる図面	種類	土地改良所在図
	作成年月日	昭和47年11月11日			備付年月日(原図)	昭和47年11月11日		補記事項	

これは地図に準ずる図面に記録されている内容を証明した書面である。

平成24年12月12日  
名古屋法務局刈谷支局  
登記官

申請番号：2-6  
(4/4)

