

(7 枚目)

(注) 地図に準ずる図面は、土地の区画を明確にした不動産登記法所定の地図が備え付けられるまでの間、これに代わるものとして備え付けられている図面で、土地の位置及び形状の概略を記載した図面です。

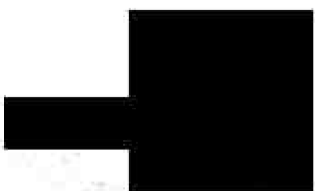


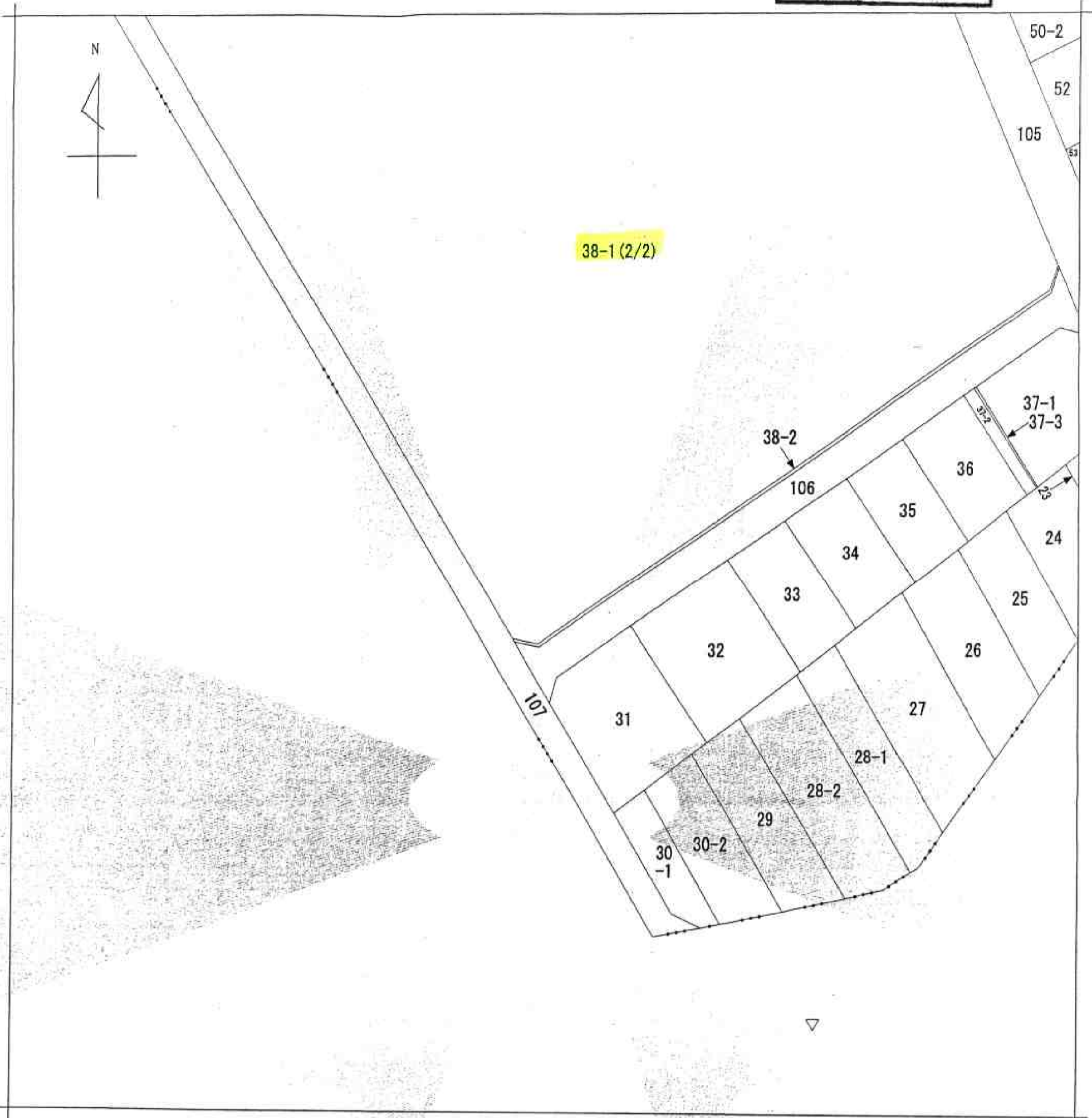
請求部	所在	瀬戸市川北町二丁目			地番	38番1		
出力縮尺	1/500	精度区分		座標系番号又は記号	VII	分類	地図に準ずる図面 (街区成果B)	
種類	街区基本調査成果図							
作成年月日	平成21年3月23日			備付年月日 (原図)		補記事項		

これは地図に準ずる図面に記録されている内容を証明した書面である。

平成23年11月21日  
名古屋法務局春日井支局  
登記官

申請番号：5-12  
(1/2)





(8枚目)

(注) 地図に準ずる図面は、土地の区画を明確にした不動産登記法所定の地図が備え付けられるまでの間、これに代わるものとして備え付けられている図面で、土地の位置及び形状の概略を記載した図面です。



請求部	所在	瀬戸市川北町二丁目		地番	38番1				
出力縮尺	1/500	精度区分		座標系番号又は記号	VII	分類	地図に準ずる図面 (街区成果B)	種類	街区基本調査成果図
作成年月日	平成21年3月23日		備付年月日 (原図)			補記事項			

これは地図に準ずる図面に記録されている内容を証明した書面である。

平成23年11月21日  
名古屋法務局春日井支局  
登記官

申請番号: 5-12  
(2/2)

