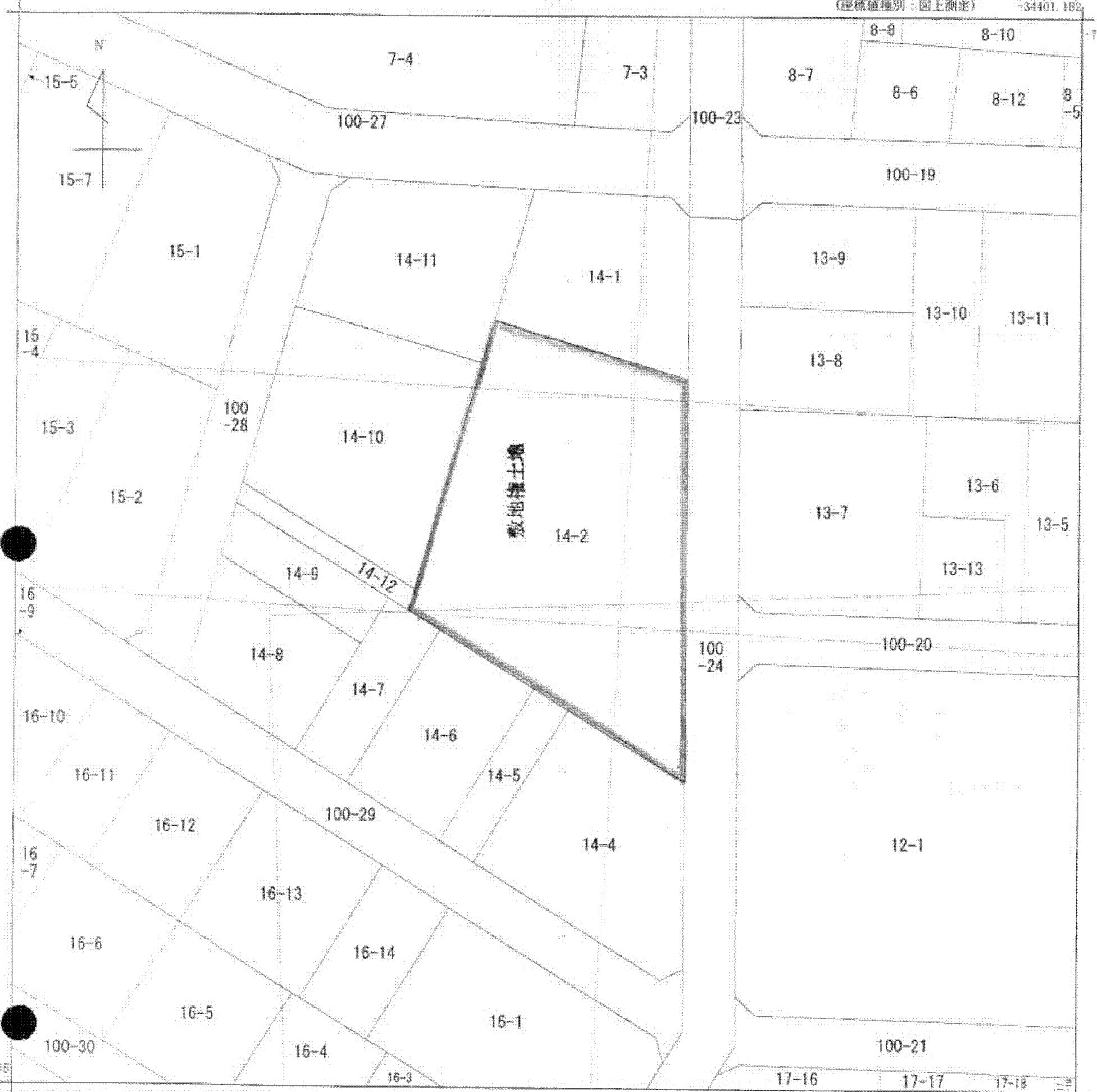


A4判に縮小

(座標値種別：図上測定)

-34401.182

-78906.205



(7枚目)

-78933.205

-34526.182

(座標値種別：図上測定)

(注) 地図に準ずる図面は、土地の区画を明確にした不動産登記法所定の地図が備え付けられるまでの間、これに代わるものとして備え付けられている図面で、土地の位置及び形状の概略を記載した図面です。

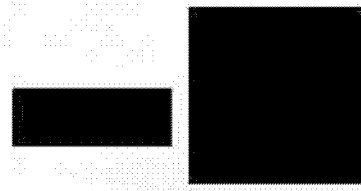
地番区域見出
観音寺1丁目

請求部	所在	一宮市観音寺一丁目				地番	14番2			
出力縮尺	1/500	精度区分	乙二	座標系番号又は記号	VII	分類	地図に準ずる図面 (街区成果B)		種類	街区基本調査成果図
作成年月日	平成22年3月23日			備付年月日 (原図)	平成22年3月23日			補記事項		

これは地図に準ずる図面に記録されている内容を証明した書面である。

平成26年3月11日
名古屋法務局一宮支局
登記官

申請番号：33-2
(1/1)



(7枚目)

公用