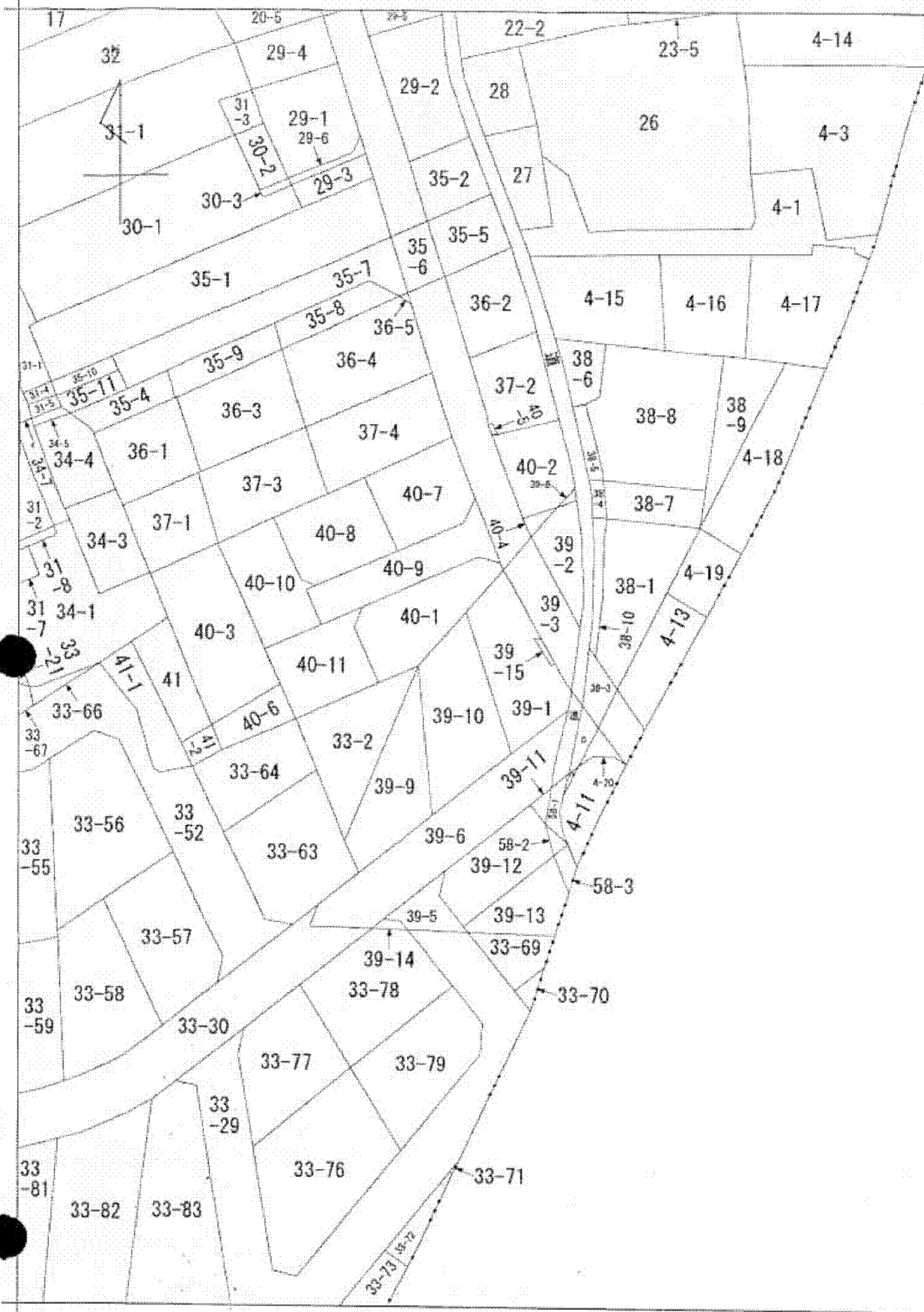


A 4判に縮小



(6 頁)

(注) 地図に準ずる図面は、土地の区画を明確にした不動産登記法所定の地図が備え付けられるまでの間、これに代わるものとして備え付けられている図面で、土地の位置及び形状の概略を記載した図面です。

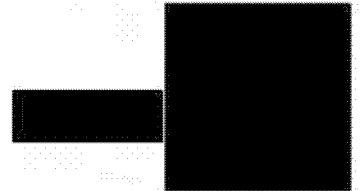
美合町
三ノ久保
地番区域見出し

請求部	所在	岡崎市美合町字三ノ久保			地番	4番13		
出力縮尺	1/600	精度区分		座標系番号又は記号	分類	地図に準ずる図面	種類	旧土地台帳附属地図
作成年月日				備付年月日(原図)			補記事項	

これは地図に準ずる図面に記録されている内容を証明した書面である。
(名古屋法務局岡崎支局管轄)

平成26年3月10日
名古屋法務局豊橋支局
登記官

申請番号：5-1
(1/1)



公用