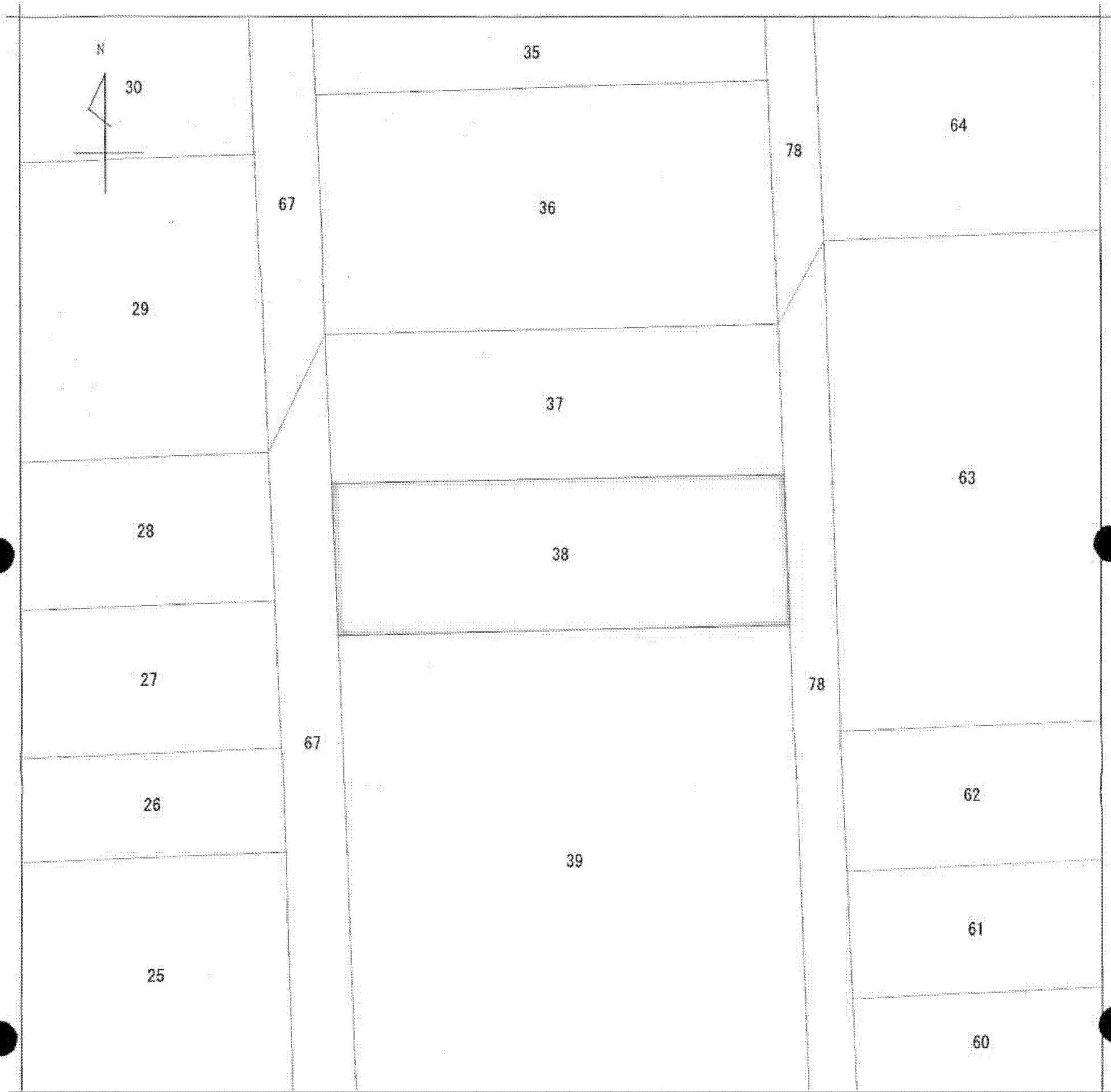


A4判に縮小



(注) 地図に準ずる図面は、土地の区画を明確にした不動産登記法所定の地図が備え付けられるまでの間、これに代わるものとして備え付けられている図面で、土地の位置及び形状の概略を記載した図面です。

地番区域見出
野依町字松割

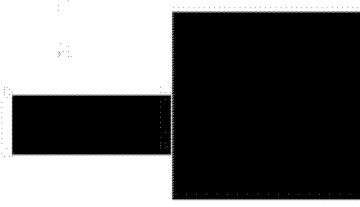
(6枚目)

請求部	所在	豊橋市野依町字松割				地番	38番	
出力尺	1/500	精度区分	座標系番号又は記号	分類	地図に準ずる図面		種類	土地改良所在図
作成年月日	昭和56年3月28日		備付年月日(原図)	昭和56年3月28日		補事項		

これは地図に準ずる図面に記録されている内容を証明した書面である。

平成22年11月29日
名古屋法務局豊橋支局
登記官

申請番号：1-7
(1/1)



公用