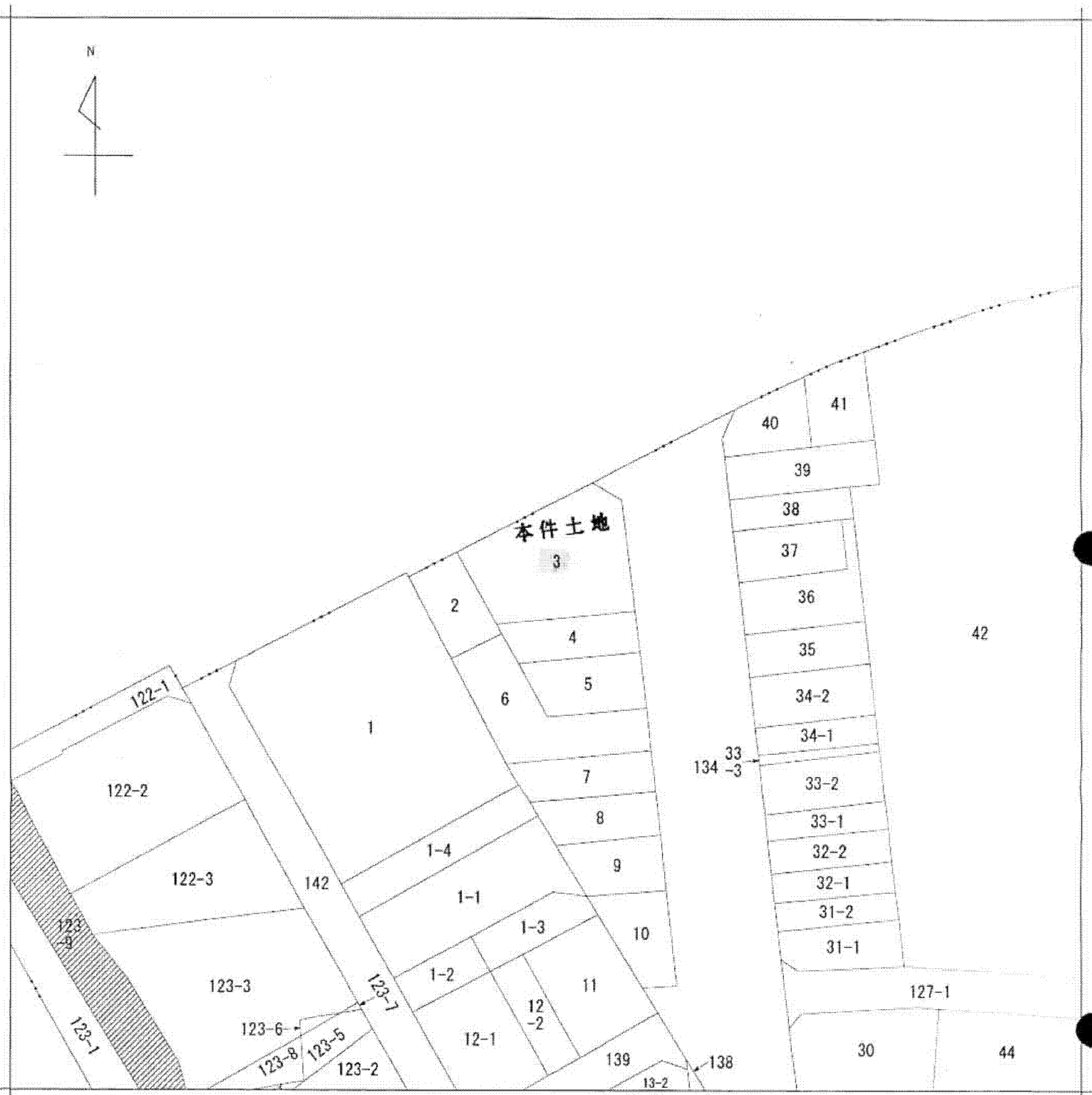


A4判に縮小



(注) 地図に準ずる図面は、土地の区画を明確にした不動産登記法所定の地図が備え付けられるまでの間、これに代わるものとして備え付けられている図面で、土地の位置及び形状の概略を記載した図面です。  
 (注) 斜線を施した部分は、閉鎖された部分です。



(8枚目)	請求部	所在	豊橋市西松山町				地番	3番		
	出力尺	1/600	精度区分	乙二	座標系番号又は記号	VII	分類	地図に準ずる図面 (街区成果B)	種類	街区基本調査成果図
	作成年月日	平成22年3月23日			備付年月日 (原図)	平成22年3月23日		補記事項		

これは地図に準ずる図面に記録されている内容を証明した書面である。

平成24年7月23日  
 名古屋法務局豊橋支局  
 登記官

申請番号：8-24  
 (1/1)



公用