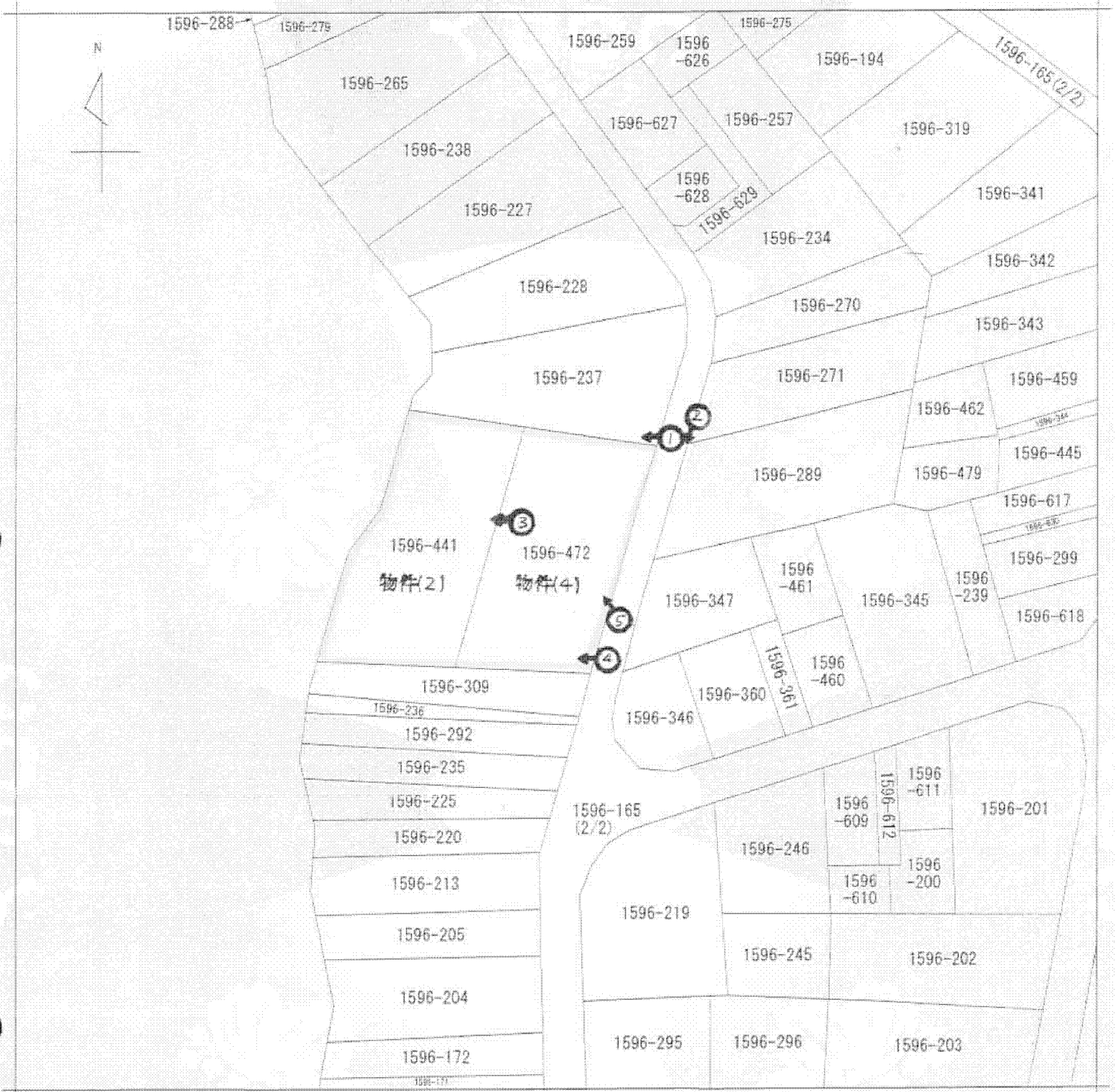
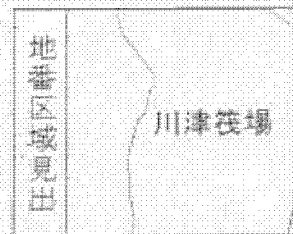


A 3版をA 4版に縮小



(注) 地図に準ずる図面は、土地の区画を明確にした不動産登記法所定の地図が備え付けられるまでの間、これに代わるものとして備え付けられている図面で、土地の位置及び形状の概略を記載した図面です。



請求部	所在	賀茂郡河津町川津筏場字天子平			地番	1596番472		
出籍力尺	1/600	精度区分	座標系 番号又は 記号	分類	地図に準ずる図面		種類	旧土地台帳附属地図
作成年月日			備付年月日 (原図)		補記事項			

これは地図に準ずる図面に記録されている内容を証明した書面である。

平成25年6月26日

静岡地方法務局下田支局

地区整理番号：M00302

登記官

(1/1)

♂写真撮影方向

(5 枚目)