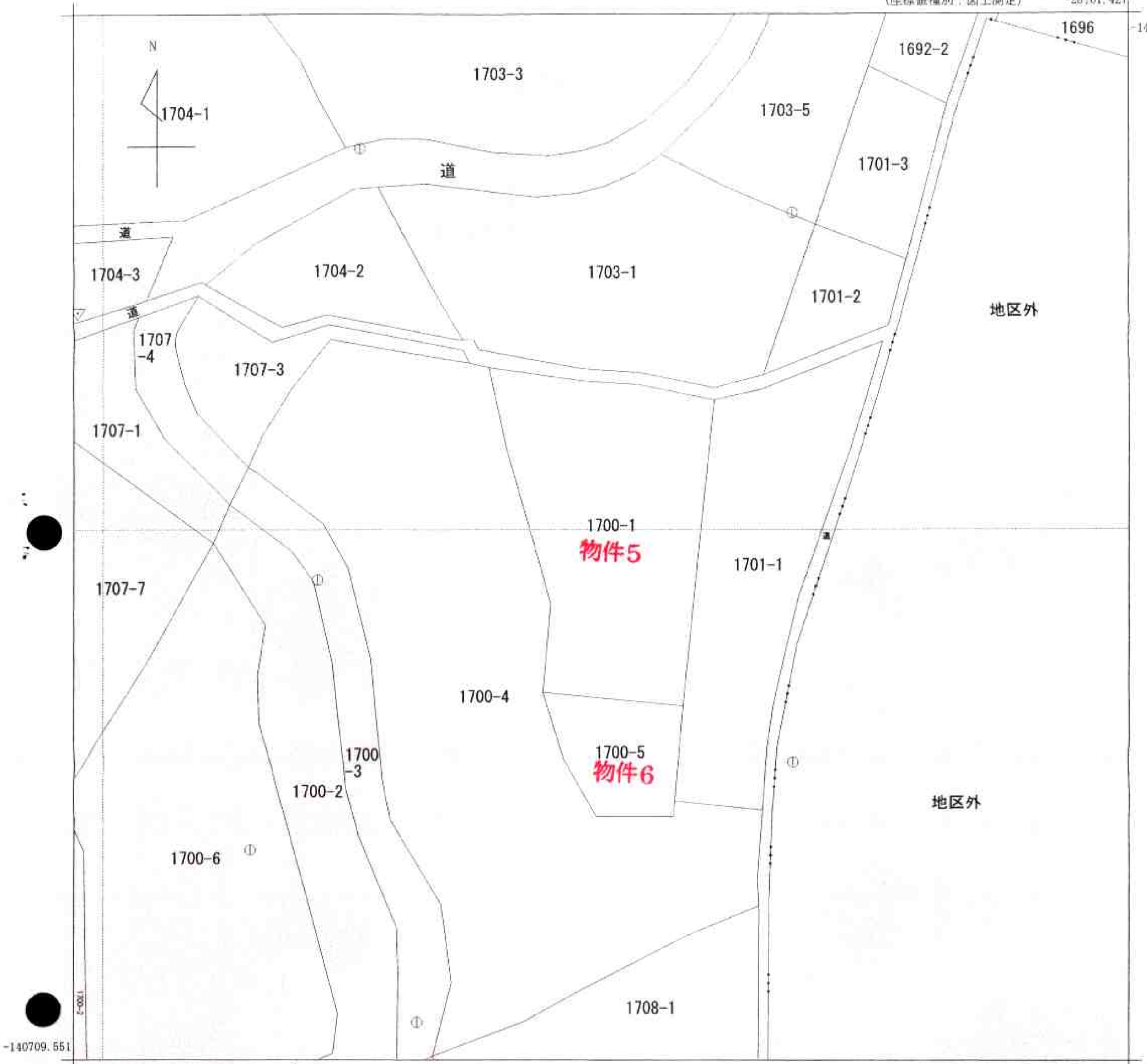


# 【A3版をA4版に縮小】

(座標値種別：図上測定) -28161.427

-140583.551



-28286.427 (座標値種別：図上測定)



請求部	所在	牧之原市白井字枇杷田				地番	1700番1			
出力縮尺	1/500	精度区分	甲三	座標系番号又は記号	VIII	分類	地図(法第14条第1項)		種類	地籍図
作成年月日	昭和58年3月			備付年月日(原図)				補記事項		

これは地図に記録されている内容を証明した書面である。

平成23年7月8日  
静岡地方法務局島田出張所  
登記官

申請番号：2-5  
(1/1)

(6枚目)

