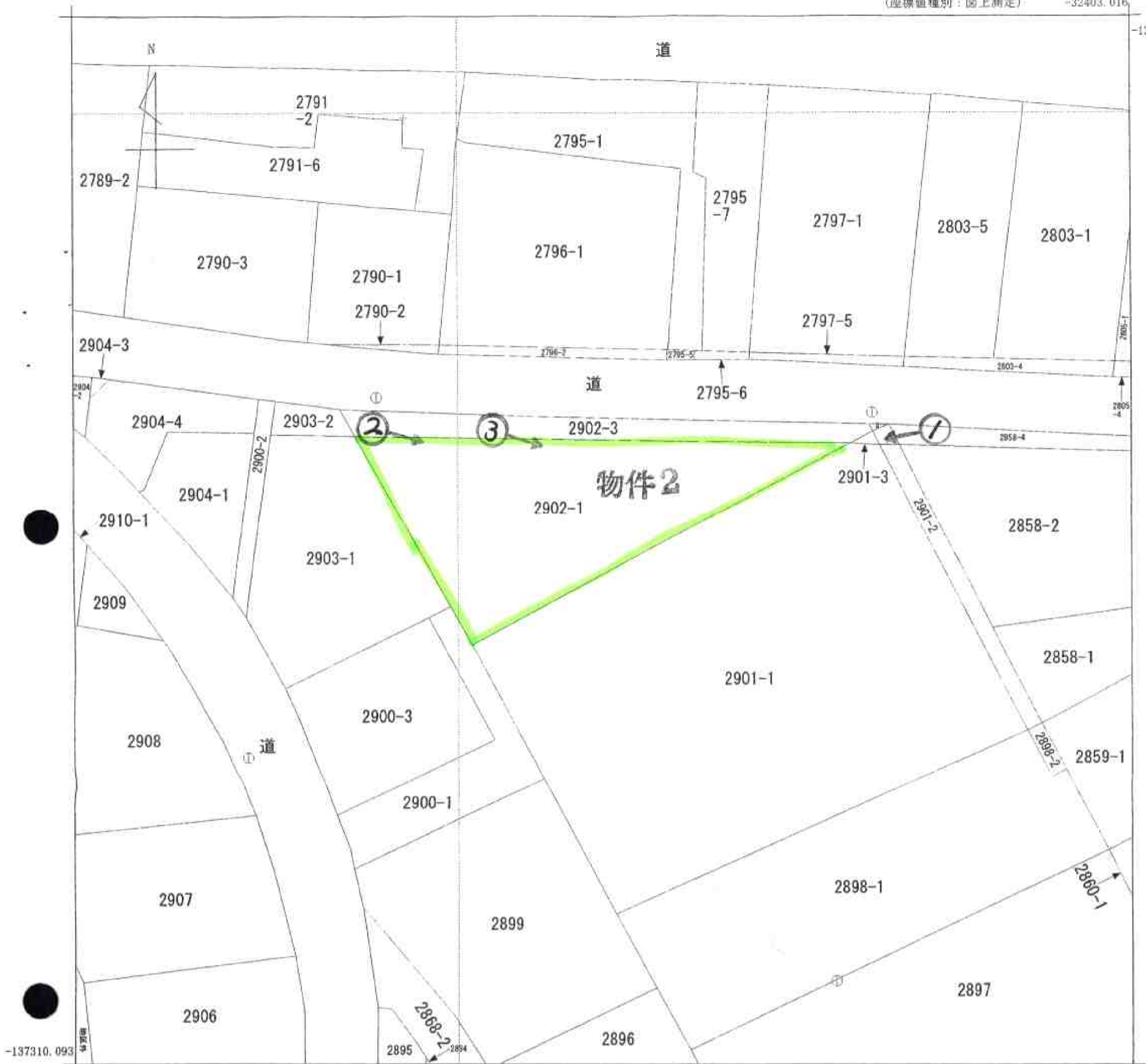


A3をA4に縮小

(座標値種別：図上測定) -32403.016

-137184.093



-32528.016 (座標値種別：図上測定)

地番区域見出
東萩間

↑
○ ... 写真撮影の位置及び方向を示す。

請求分	所在	牧之原市東萩間字中原				地番	2902番1			
出力尺	1/500	精度区分	乙一	座標系番号又は記号	VIII	分類	地図(法第14条第1項)		種類	地籍図
作成年月日	昭和50年1月			備付年月日(原図)		補記事項				

これは地図に記録されている内容を証明した書面である。

平成23年8月26日
静岡地方方法務局島田出張所
登記官

申請番号：1-23
(1/1)

(4枚目)

