

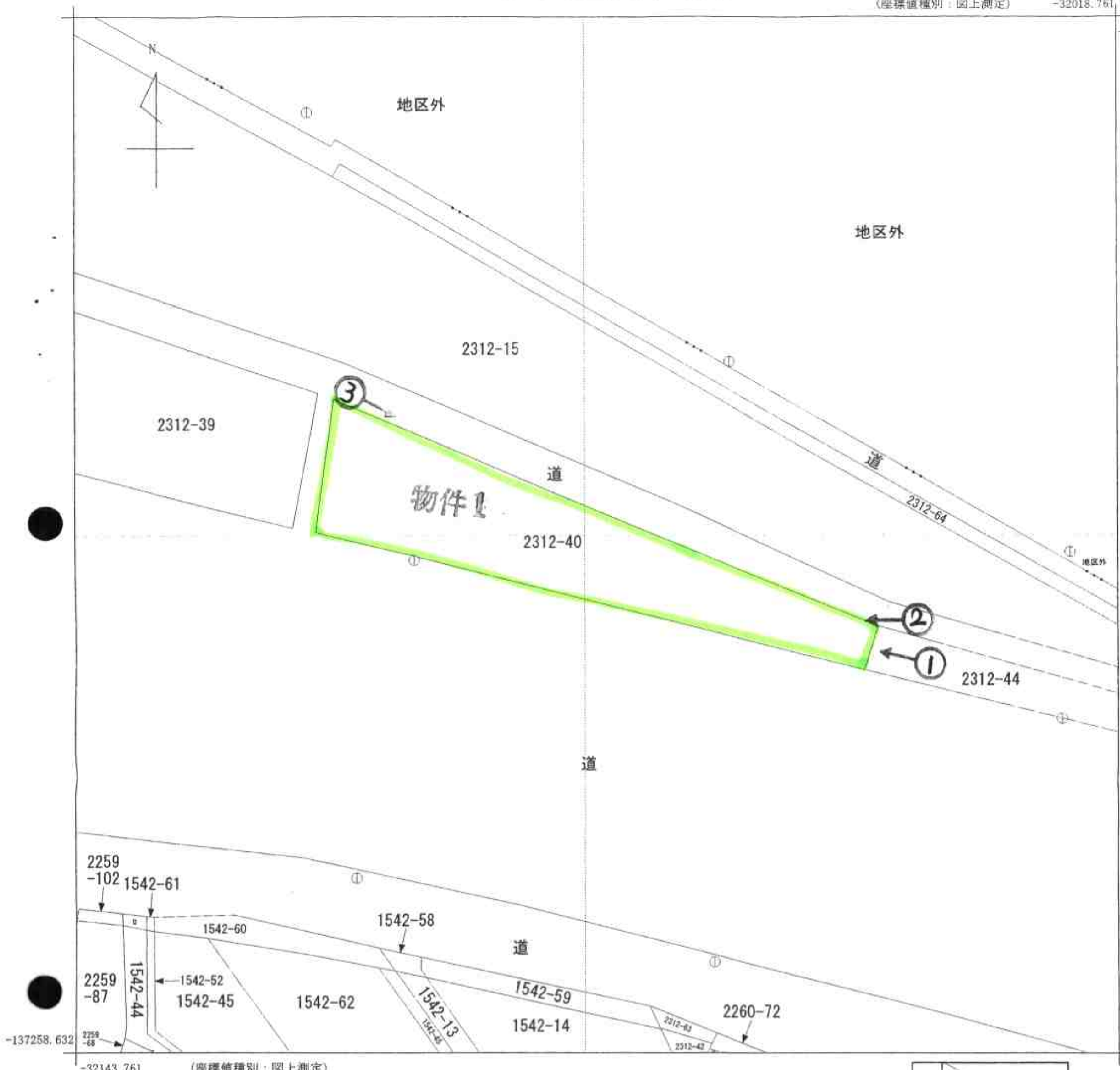
イ 2259-104
 ロ 1542-56
 ハ 2260-10
 ニ 2259-47

A3をA4に縮小

(座標値種別：図上測定)

-32018.761

-137132.632



地番区域見出
 東萩間

↑
 ○ ... 写真撮影の位置及び方向を示す。

請求部	所在	牧之原市東萩間字中原				地番	2312番40			
出力縮尺	1/500	精度区分	乙一	座標系番号又は記号	VIII	分類	地図(法第14条第1項)		種類	地籍図
作成年月日	昭和50年1月			備付年月日(原図)		補記事項				

これは地図に記録されている内容を証明した書面である。

平成23年8月26日
 静岡地方法務局島田出張所
 登記官

(4枚目)

申請番号：1-22
 (1/1)

