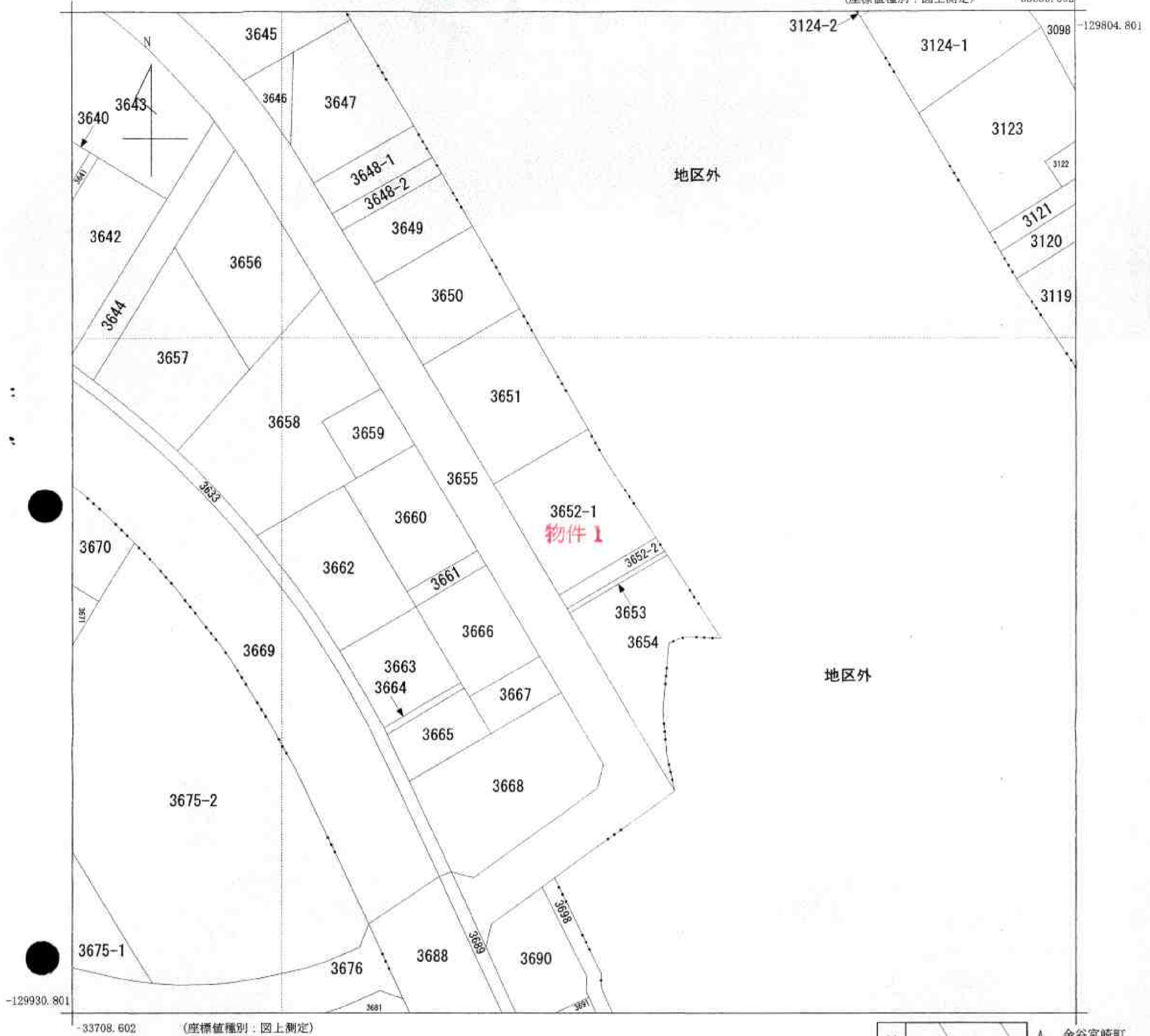


# 【A3版をA4版に縮小】

(座標値種別：図上測定)

-33583.602



A 金谷宮崎町

請求部	所在	島田市金谷扇町				地番	3652番1			
出力縮尺	1/500	精度区分	甲二	座標系番号又は記号	VIII	分類	地図(法第14条第1項)		種類	土地区画整理所在図
作成年月日	昭和63年6月			備付年月日(原図)		補記事項				

これは地図に記録されている内容を証明した書面である。

平成23年12月14日  
静岡地方法務局島田出張所  
登記官

申請番号：10-5  
(1/1)

(6枚目)

