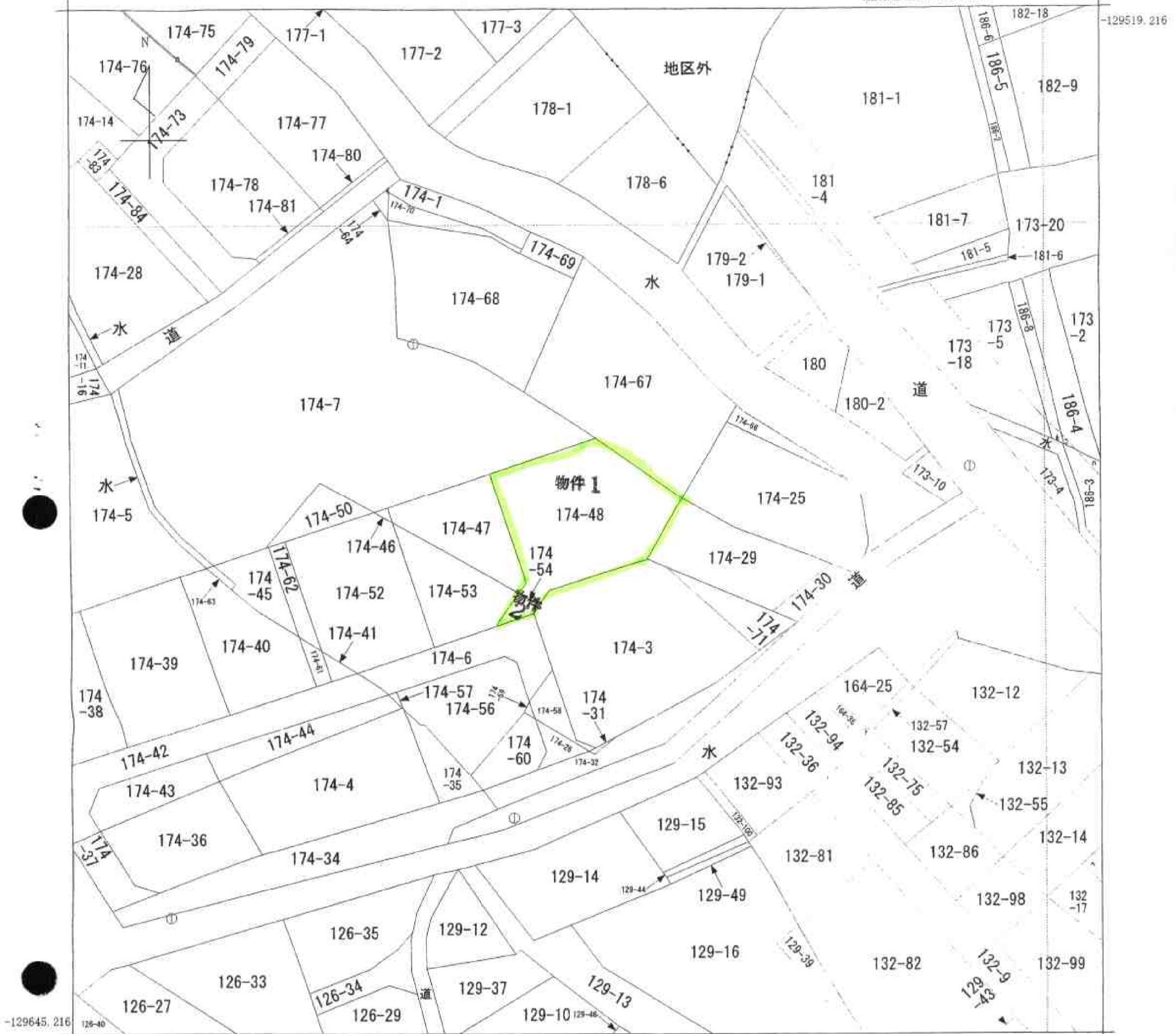


イ 174-65 ホ 186-9
 ロ 174-82 ヘ 132-16
 ハ 186-10 ト 132-76
 ニ 186-11

A3をA4に縮小

(座標値種別：図上測定) -34476.623



(座標値種別：図上測定)

地番区域見出
 金谷根岸町

請求部分	所在	島田市金谷根岸町		地番	174番48				
出力縮尺	1/500	精度区分	乙一	座標系番号又は記号	VIII	分類	地図(法第14条第1項)	種類	地籍図
作成年月日	昭和45年1月			備付年月日(原図)			補記事項		

これは地図に記載されている内容を証明した書面である。

平成23年11月15日
 静岡地方法務局島田出張所
 登記官

(7 枚目)

申請番号：2-4
 (1/1)