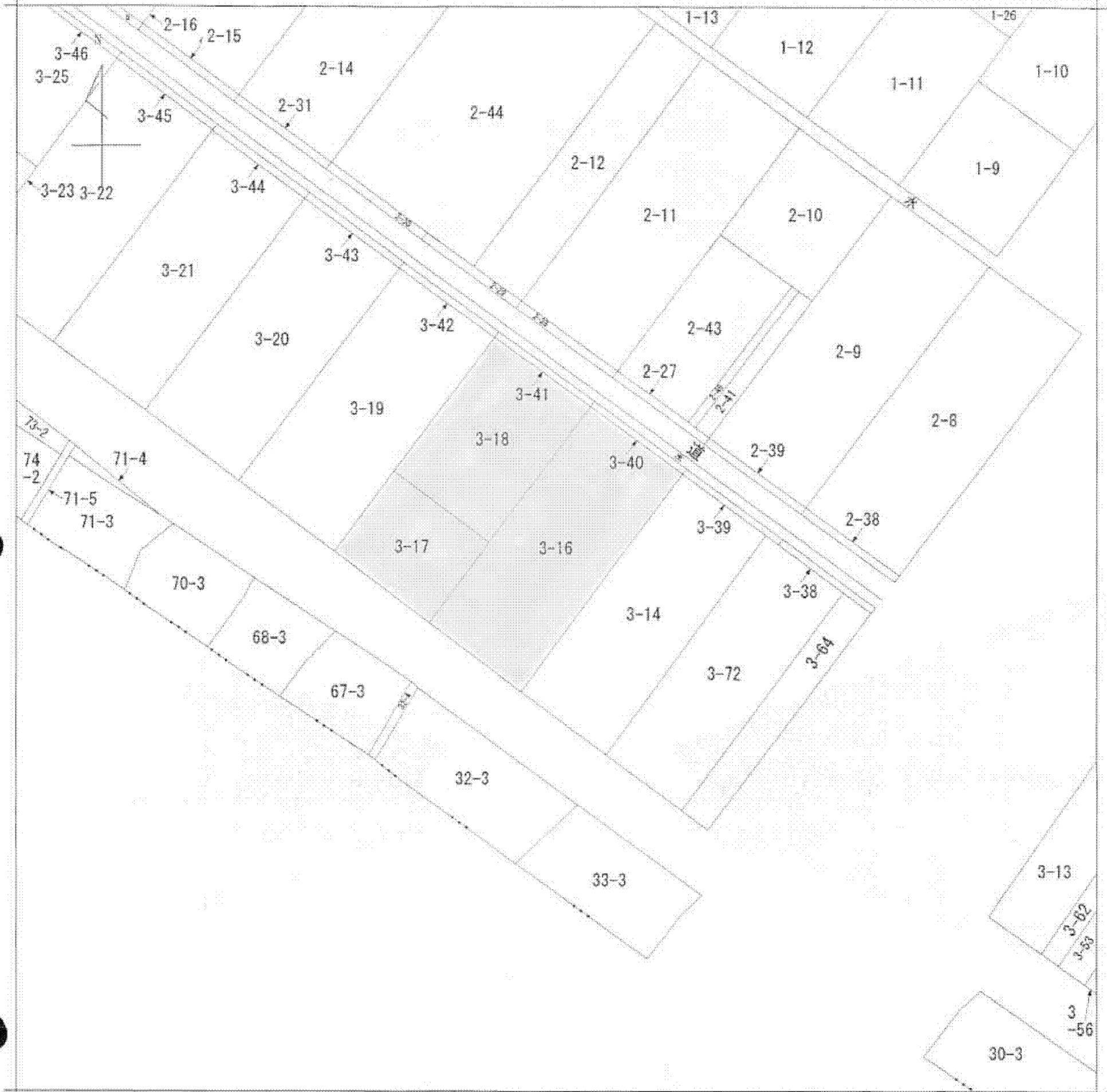


A4判に縮小



(注) 地図に準ずる図面は、土地の区画を明確にした不動産登記法所定の地図が備え付けられるまでの間、これに代わるものとして備え付けられている図面で、土地の位置及び形状の概略を記載した図面です。

地番区域見出し

古川町若宮  
1丁目

A 古川町若宮  
1丁目  
B 古川町若宮  
1丁目  
C 古川町若宮  
1丁目

請求部	所在	飛騨市古川町若宮一丁目				地番	3番16	
出力縮尺	1/500	精度区分	座標系番号又は記号	分類	地図に準ずる図面		種類	土地改良所在図
作成年月日				備付年月日(原図)	昭和41年9月7日		補記事項	

これは地図に準ずる図面に記録されている内容を証明した書面である。

平成24年6月7日  
岐阜地方法務局高山支局  
登記官

申請番号：4-18  
(1/1)

