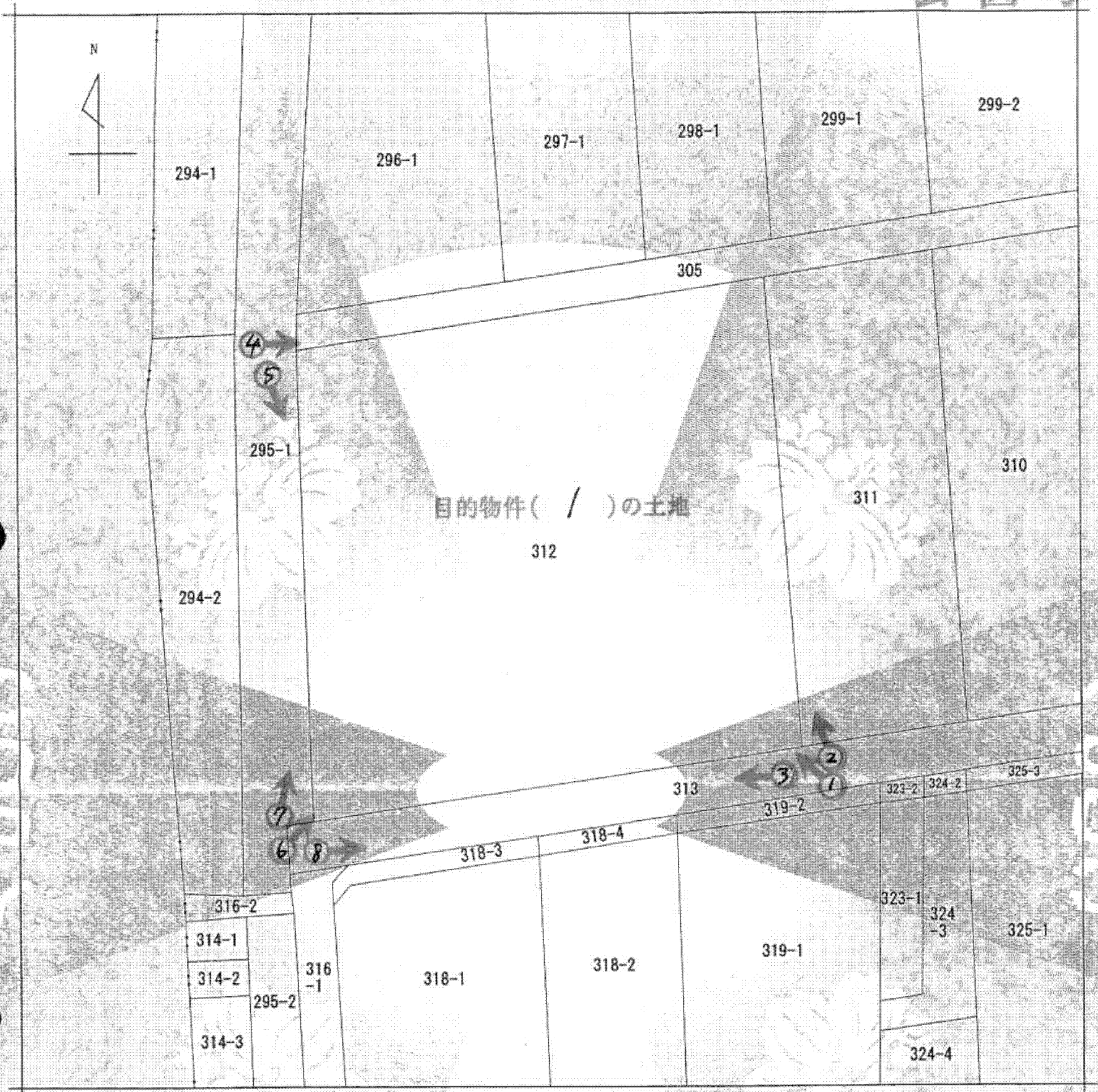


公 図 写



(注) 地図に準ずる図面は、土地の区画を明確にした不動産登記法所定の地図が備え付けられるまでの間、これに代わるものとして備え付けられている図面で、土地の位置及び形状の概略を記載した図面です。

写真撮影方向を矢印で示す

○内 写真番号

地番区域見出し	只越
---------	----

請求部	所在	瑞穂市只越字下亀貝		地番	312番	A4判に縮小	
出力縮尺	1/500	精度区分	座標系番号又は記号	分類	地図に準ずる図面	種類	土地改良所在図
作成年月日				備付年月日(原図)	昭和49年10月22日	補記事項	

これは地図に準ずる図面に記録されている内容を証明した書面である。

(岐阜地方法務局管轄)

平成25年2月4日

岐阜地方法務局大垣支局

登記官

申請番号：3-1

(1/1)

公用