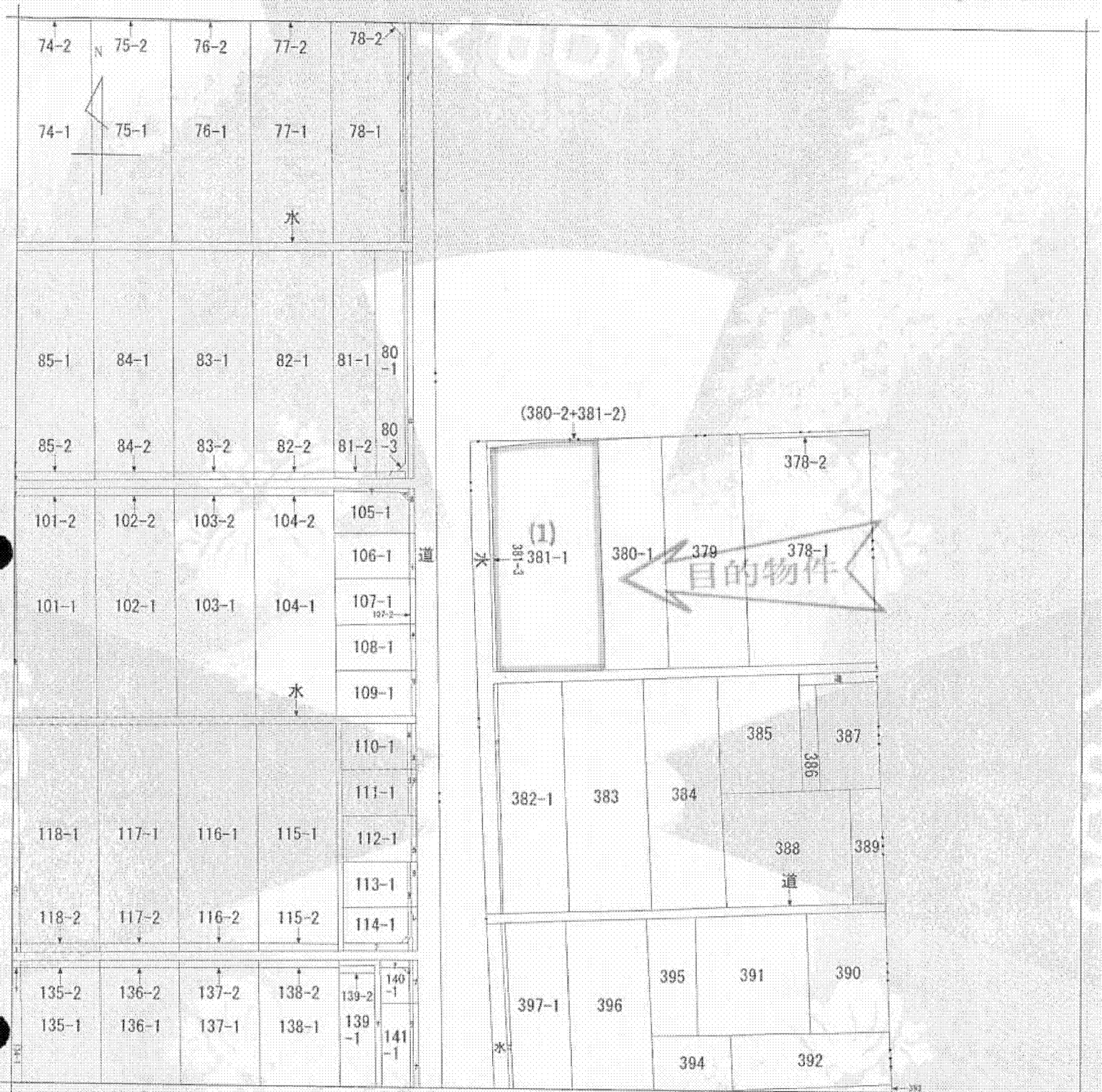


80-2 105-4 110-2 111-3 114-2 141-2 80-4 100-2 119-2  
 382-2 106-2 110-3 112-2 114-3 141-3 86-1 105-3 134-2  
 397-2 109-2 111-2 113-2 140-2 78-3 86-2 114-4 140-4  
 113-3 140-3 78-4 100-1 119-1 水

# 公図写



(注) 地図に準ずる図面は、土地の区画を明確にした不動産登記法所定の地図が備え付けられるまでの間、これに代わるものとして備え付けられている図面で、土地の位置及び形状の概略を記載した図面です。

地番 区域見出	古橋
	古橋

請求部	所在	瑞穂市古橋字西脇		地番	381番1	
出力縮尺	1/1000	精度区分	座標系又は記号	分類	地図に準ずる図面	
作成年月日		備付年月日(原図)	昭和37年1月5日	補記事項		
					種類 土地改良所在図	

これは地図に準ずる図面に記録されている内容を証明した書面である。

平成25年2月13日  
 岐阜地方法務局

申請番号：7-5  
 (1/1)

登記官

A4判に縮小

公用