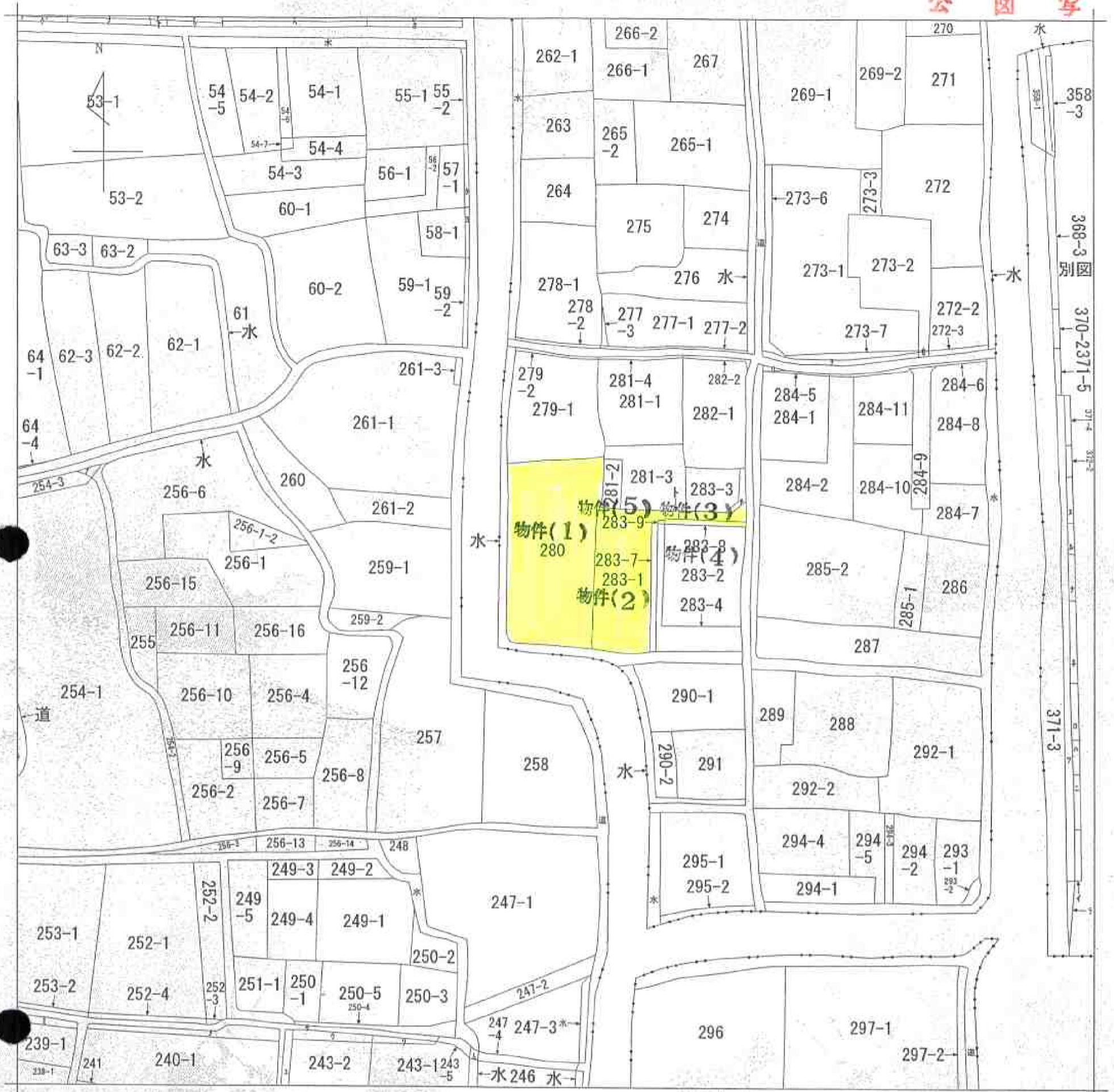


イ 388-2    ホ 40-2    ヲ 284-3    ヲ 273-5    レ 40-1    ナ 378-2    ノ 51-8    マ 47-2    ヌ 51-5    キ 225  
 ロ 383-2    ヘ 46-2    ス 374-2    カ 273-8    ヲ 243-3    ナ 389-2    オ 51-9    ケ 47-3    テ 46-1    キ 水  
 ハ 384-2    ト 283-5    ル 377-2    ヲ 58-2    ヲ 371-2    ナ 道    ク 51-6    ケ 51-1    テ 254-4    キ 240-2  
 ニ 387-2    チ 283-6    ヲ 273-4    ヲ 57-2    ナ 379-2    ウ 243-4    キ 51-7    コ 51-4    テ 道    キ 239-2

公 図 写



(注) 地図に準ずる図面は、土地の区画を明確にした不動産登記法所定の地図が備え付けられるまでの間、これに代わるものとして備え付けられている図面で、土地の位置及び形状の概略を記載した図面です。



請求 部分	所在 瑞穂市十七条字町裏		地番 280番		
出力 縮尺	1/1000	精度 区分	座標系 番号又は 記号	分類 地図に準ずる図面	種類 旧土地台帳附属地図
作成 年月日	備付 年月日 (原図)		補記 事項		

これは地図に準ずる図面に記録されている内容を証明した書面である。

平成23年12月7日  
岐阜地方法務局

申請番号：3-8  
(1/1)

登記官

A4判に縮小