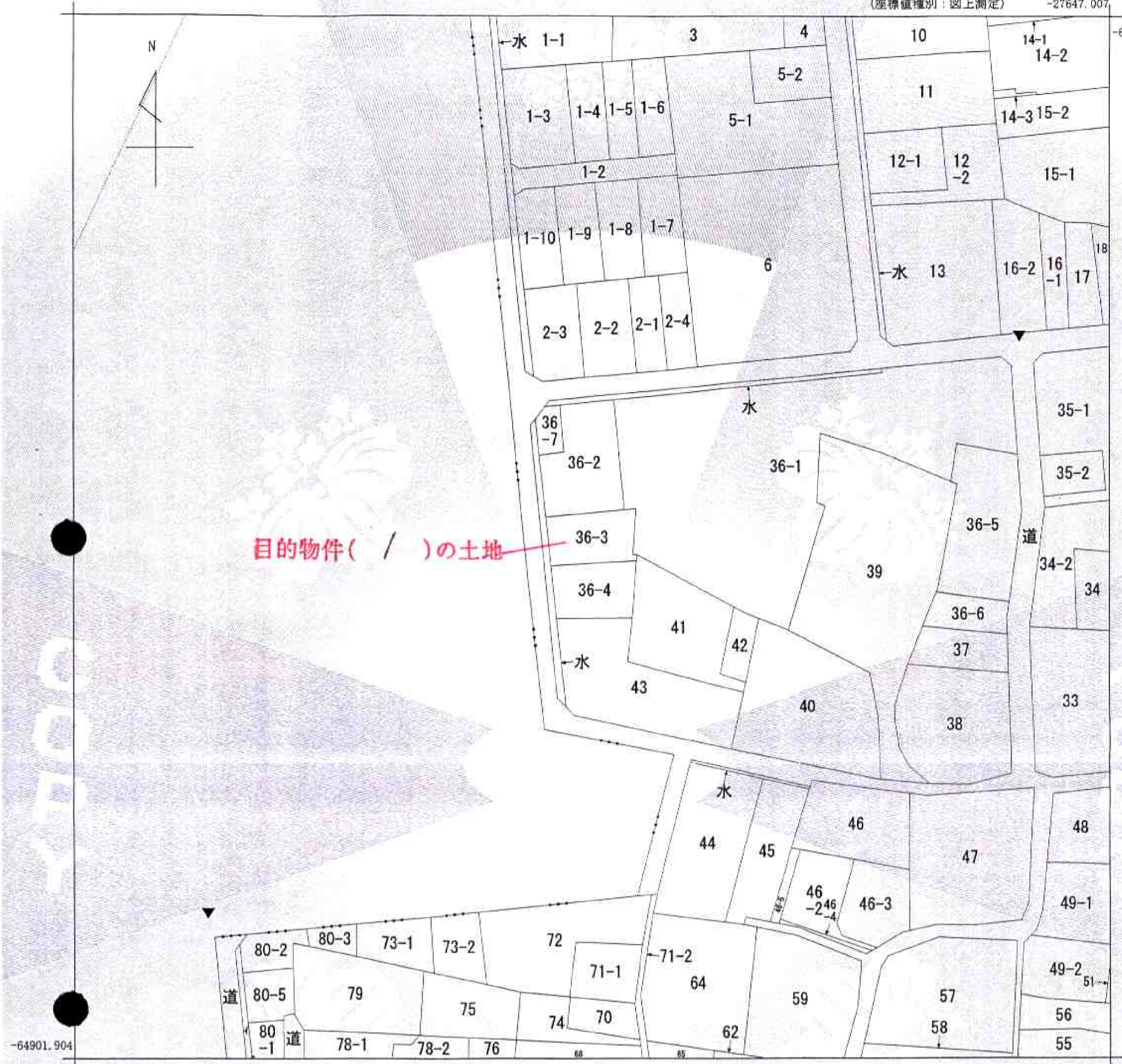


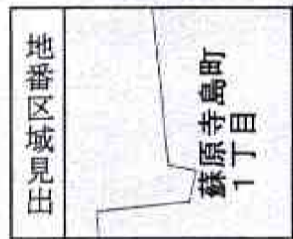
公図写

(座標値種別：図上測定) -27647.007

-54649.904



目的物件(/)の土地



(注) 地図に準ずる図面は、土地の区画を明確にした不動産登記法所定の地図が備え付けられるまでの間、これに代わるものとして備え付けられている図面で、土地の位置及び形状の概略を記載した図面です。

請求部分	所在	各務原市蘇原寺島町一丁目		地番	36番3	A4判に縮小	
出力縮尺	1/1000	精度区分		座標系番号又は記号	VII	分類	地図に準ずる図面 (街区成果B)
種類	街区基本調査成果図						
作成年月日	平成22年3月23日		備付年月日 (原図)	平成22年3月23日		補記事項	

これは地図に準ずる図面に記録されている内容を証明した書面である。

平成23年12月15日
岐阜地方法務局

申請番号：2-7
(1/1)

登記官

