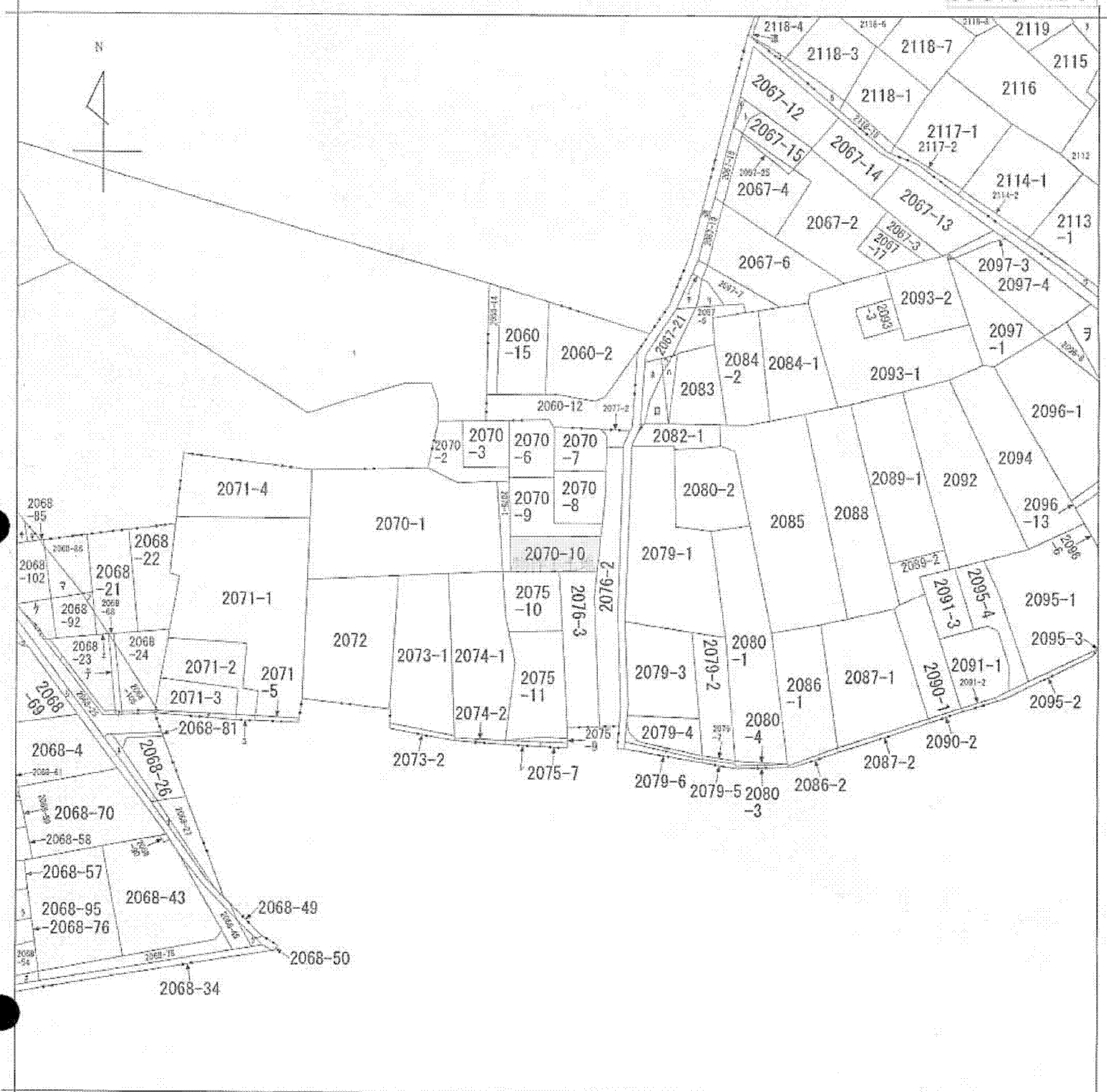
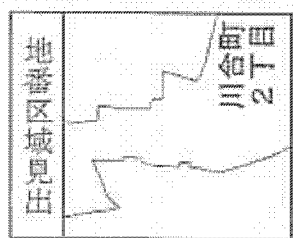


イ 2067-1    ホ 2067-22    ニ 2067-5    ト 2113-2    レ 2075-8    ナ 2068-47    ノ 2068-74    テ 2068-103    コ 2068-91    キ 2068-98  
 ロ 2067-10    ヘ 2067-23    ハ 2082-2    チ 2118-18    ヲ 2079-8    ニ 2068-56    ハ 2068-79    ケ 2068-19    セ 2068-93    ク 2071-6  
 ハ 2067-11    ト 2067-24    ニ 2097-2    テ 2118-20    セ 2068-44    ア 2068-60    ケ 2068-80    コ 2068-20    セ 2068-94    ケ 2071-7  
 ニ 2067-20    チ 2067-25    テ 2098-2    テ 2120    テ 2068-46    ナ 2068-73    ノ 2068-83    コ 2068-32    セ 2068-97    ツブク

縮小に準ずる



(注) 地図に準ずる図面は、土地の区画を明確にした不動産登記法所定の地図が備え付けられるまでの間、これに代わるものとして備え付けられている図面で、土地の位置及び形状の概略を記載した図面です。



請求部	所在	美濃加茂市川合町二丁目字諏訪			地番	2070番10	
出力縮尺	1/1000	精度区分	座標系番号又は記号	分類	地図に準ずる図面	種類	旧土地台帳附属地図
作成年月日				備付年月日(原図)	補記事項		

これは地図に準ずる図面に記録されている内容を証明した書面である。

平成26年2月18日  
 岐阜地方法務局美濃加茂支局  
 登記官