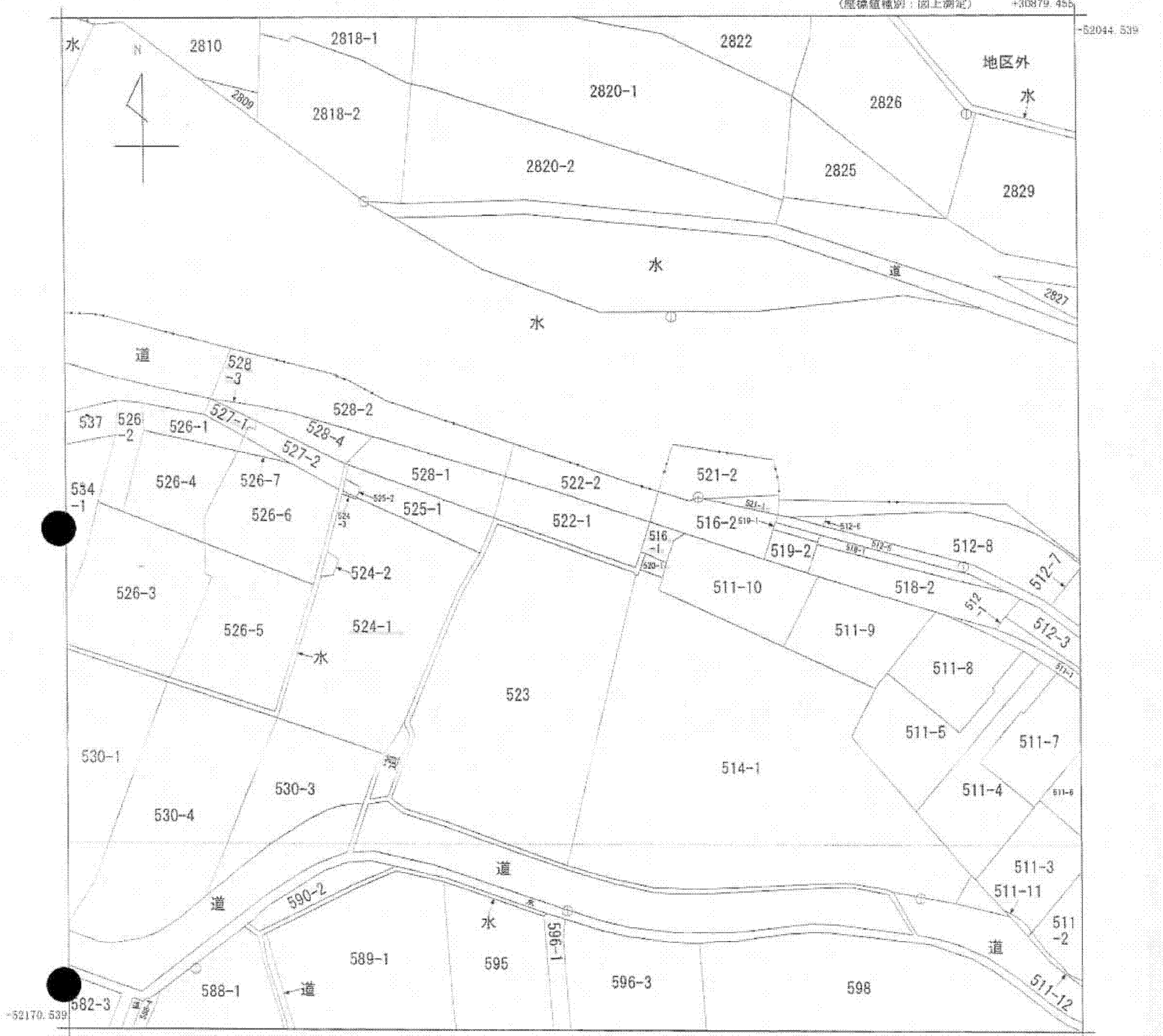


A 4 判 に 縮 小

(座標値種別: 国上測定) +30879.455



+30764.455 (座標値種別: 国上測定)

(注) 図郭座標値は、国土交通省国土地理院が公表した座標補正パラメータによる修正がされています。

地番区域見出
下暮地

請求部	所在	南都留郡西桂町下暮地字入田				地番	522番1	
出力縮尺	1/500	精度区分	甲三	座標系番号又は記号	VIII	分類	地図(法第14条第1項)	
種類	地籍図		作成年月日	昭和62年2月		備付年月日(原図)	昭和63年8月10日	
補記事項								

これは地図に記録されている内容を証明した書面である。

平成25年9月26日
甲府地方方法務局吉田出張所
登記官

申請番号: 6-1
(1/1)

(10 枚目)

公用