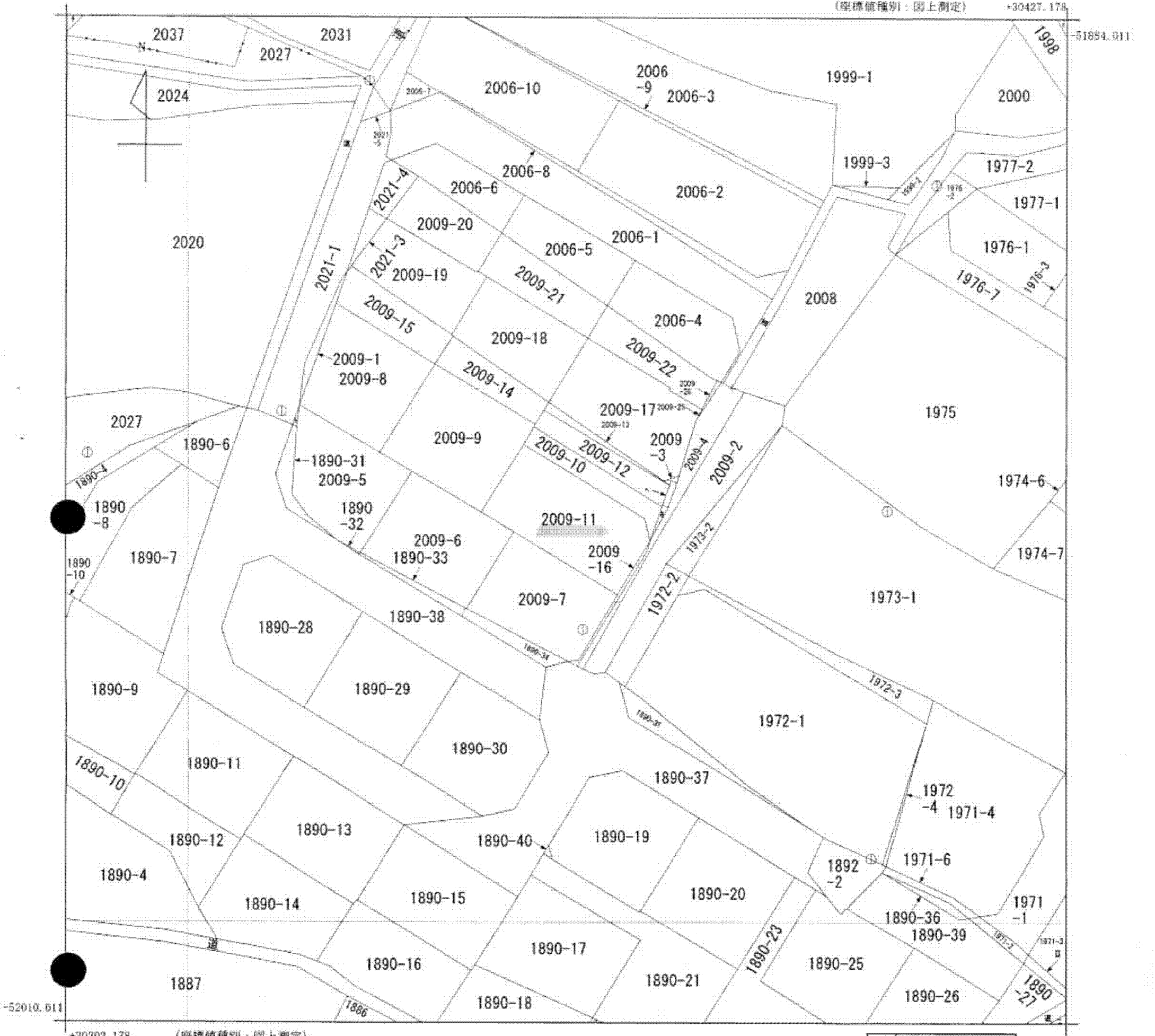


イ 1997
 1971-5
 1890-22
 1970

エ 2009-23
 2009-24
 2021-2
 2027

A4判に縮小

(座標値種別：図上測定) +30427.176



地番区域見出
 下暮地

請求部	所在	南都留郡西桂町下暮地字柿野			地番	2009番11			
出力縮尺	1/500	精度区分	甲三	座標系番号又は記号	VIII	分類	地図(法第14条第1項)	種類	地籍図
作成年月日	昭和62年2月			備付年月日(原図)	昭和63年8月10日		補記事項		

これは地図に記載されている内容を証明した書面である。

平成24年5月8日
 甲府地方方法務局吉田出張所
 登記官

申請番号：17-1
 (1/1)



(6枚目)

公用