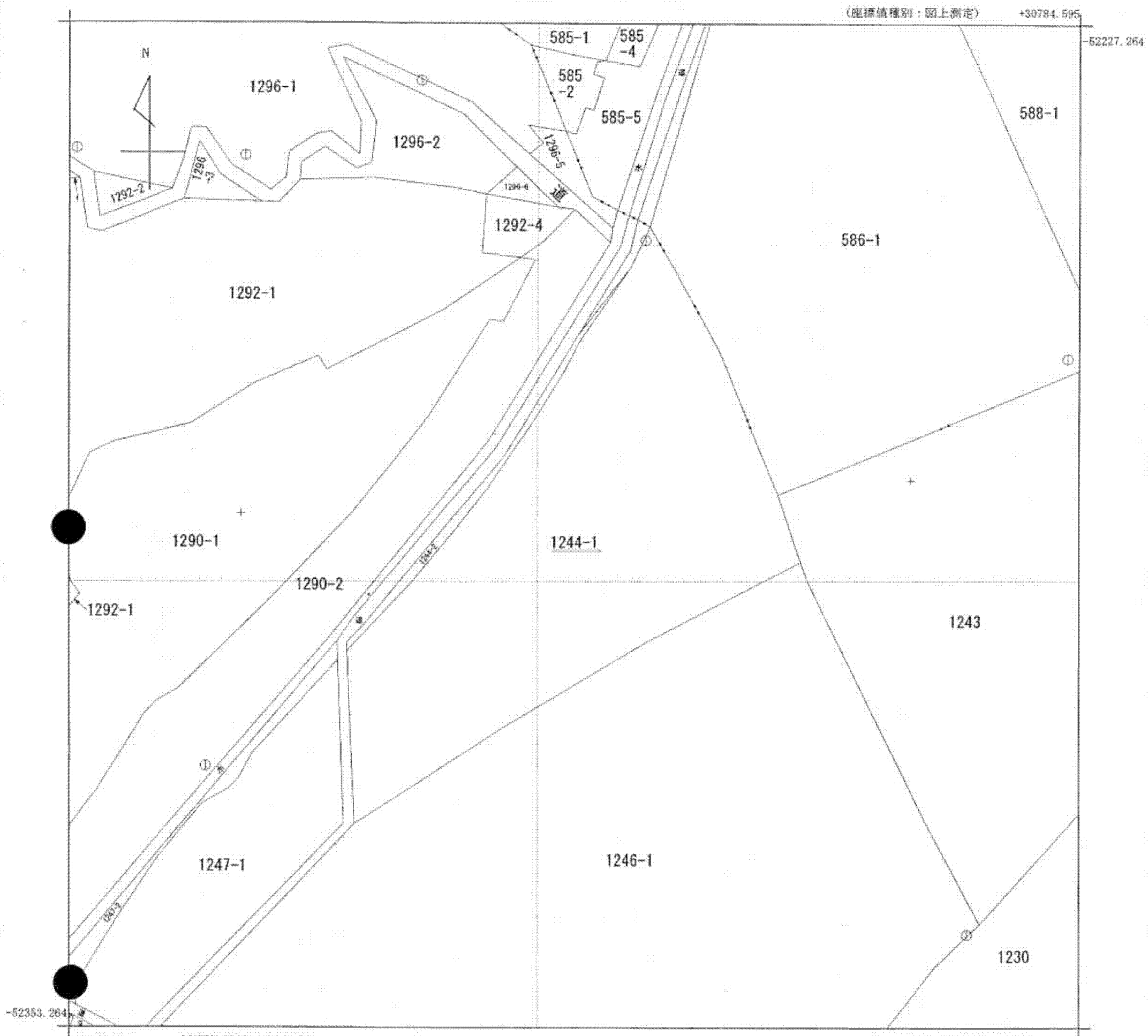


A4判に縮小



(注) 図部座標値は、国土交通省国土地理院が公表した座標補正パラメータによる修正がされています。

地番区域見出
 下幕地

請求部	所在	南都留郡西桂町下幕地字四ツ入				地番	1244番1			
出力縮尺	1/500	精度区分	甲三	座標系番号又は記号	VIII	分類	地図(法第14条第1項)		種類	地籍図
作成年月日	昭和62年2月			備付年月日(原図)	昭和63年8月10日		補記事項			

これは地図に記録されている内容を証明した書面である。

平成25年10月7日
 甲府地方法務局吉田出張所
 登記官

申請番号：22-1
 (1/1)



公用