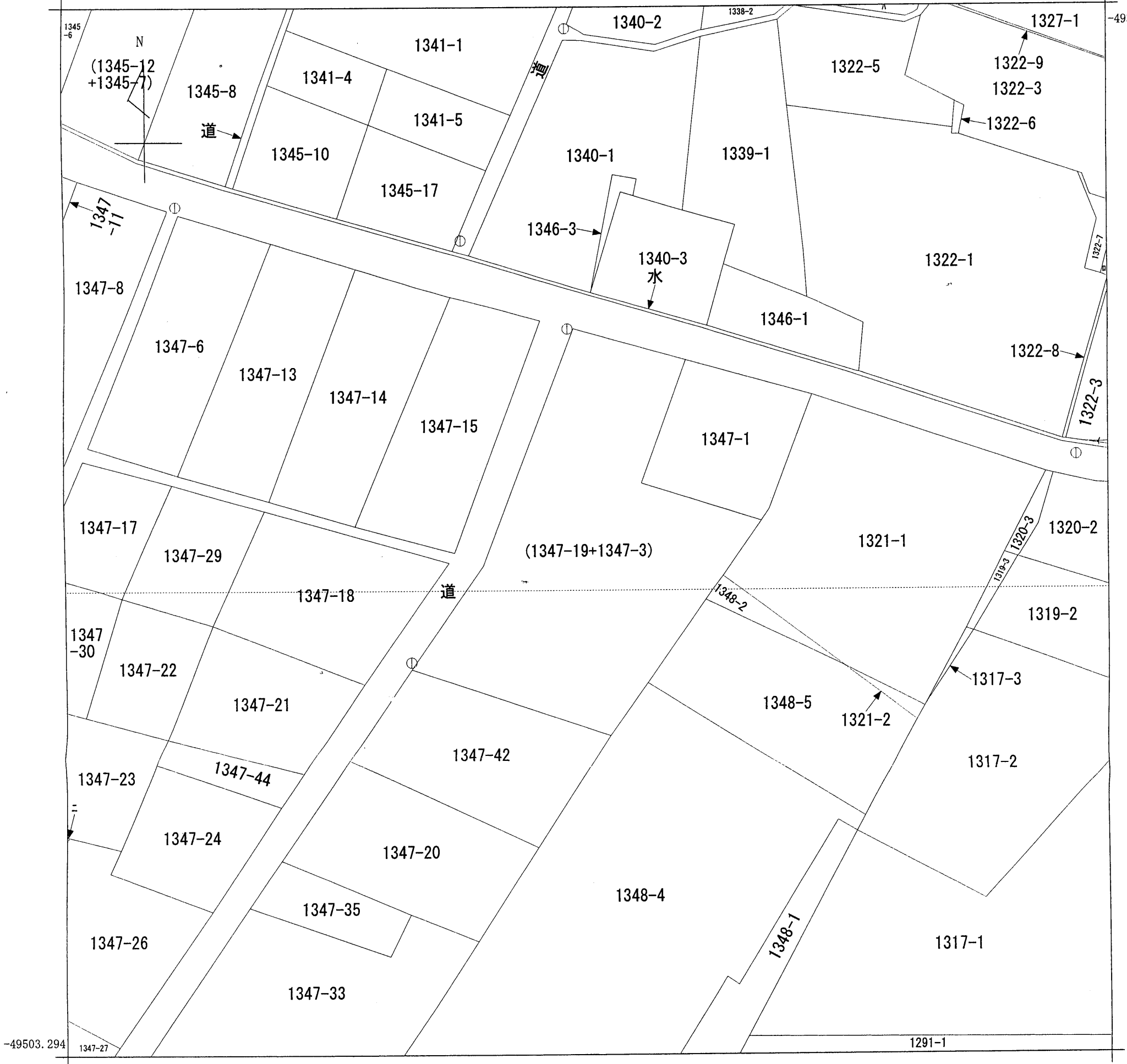


イ 1322-11
 ロ 1322-3
 ハ 1326-1
 ニ 1347-25

(座標値種別：図上測定)

-3487.529

-49377.294



(座標値種別：図上測定)

請求部	所在	南巨摩郡増穂町最勝寺字廿騎				地番	1347番3			
出力縮尺	1/500	精度区分	乙一	座標系番号又は記号	VIII	分類	地図(法第14条第1項)		種類	地籍図
作成年月日					備付年月日(原図)			補記事項		

これは地図に記録されている内容を証明した書面である。

平成20年11月6日
 甲府地方法務局鯉沢支局
 登記官

申請番号： 18
 (1/1)

黒岩安博

