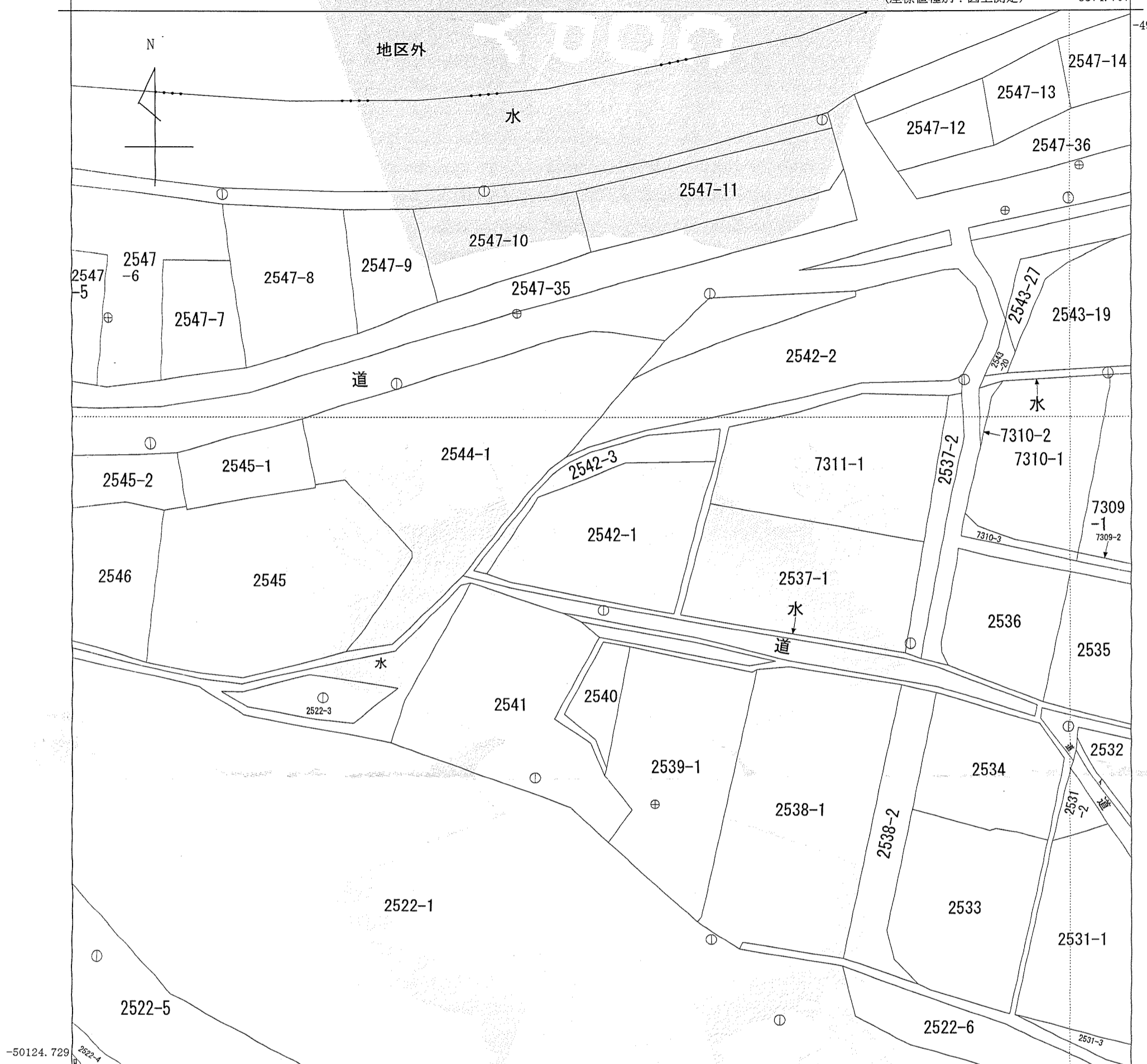


(座標値種別：図上測定)

-3874.707

-49998.729



(座標値種別：図上測定)

(注) 国土交通省国土地理院が公表した座標補正パラメータ(touhokutaiheiyouuki2011.par)による修正がされています。

地番区域見出  
鰻沢

請求部	所在	南巨摩郡富士川町鰻沢字大法師				地番	2542番1		
出力縮尺	1/500	精度区分	甲三	座標系番号又は記号	VIII	分類	地図(法第14条第1項)	種類	地籍図
作成年月日				備付年月日(原図)			補記事項		

これは地図に記載されている内容を証明した書面である。

平成27年9月30日

甲府地方方法務局鰻沢支局

登記官

田口紀美江



申請番号：5-4

(1/1)