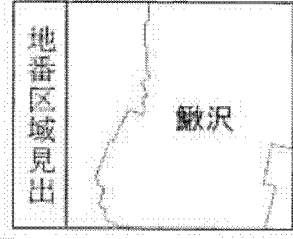
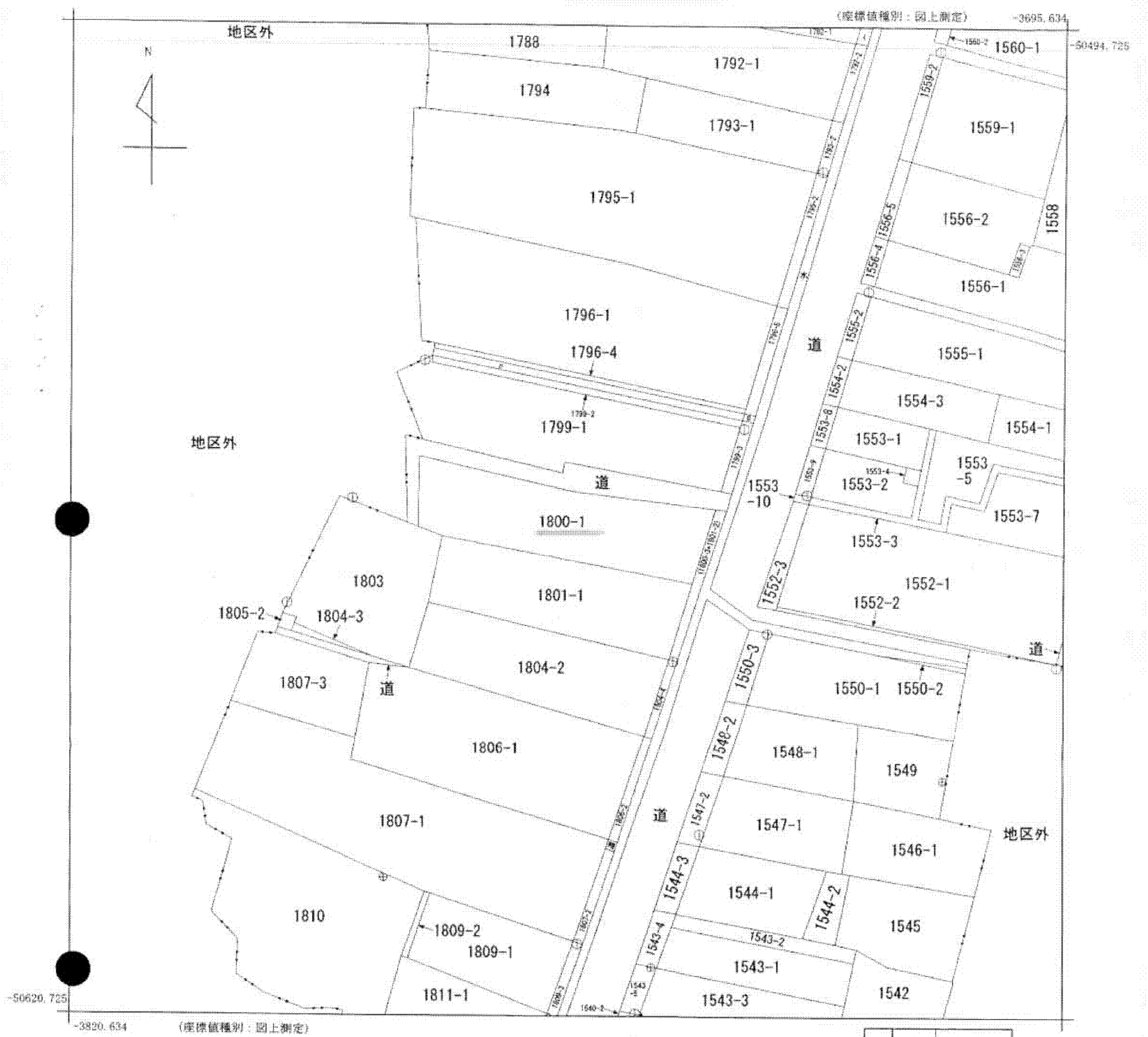


1796-6
1796-3
1811-2

A4判に縮小



| | | | | | | | | | | |
|-------|-------|---------------|----|-----------|-----------|----|--------------|------|----|-----|
| 請求部 | 所在 | 南巨摩郡富士川町鯉沢字八幡 | | | | 地番 | 1800番1 | | | |
| 出力尺 | 1/500 | 精度区分 | 甲二 | 座標系番号又は記号 | VIII | 分類 | 地図(法第14条第1項) | | 種類 | 地籍図 |
| 作成年月日 | | | | | 備付年月日(原図) | | | 補記事項 | | |

これは地図に記録されている内容を証明した書面である。

平成24年7月11日
甲府地方法務局鯉沢支局
登記官

申請番号: 6-7
(1/1)

(8枚目)

公用