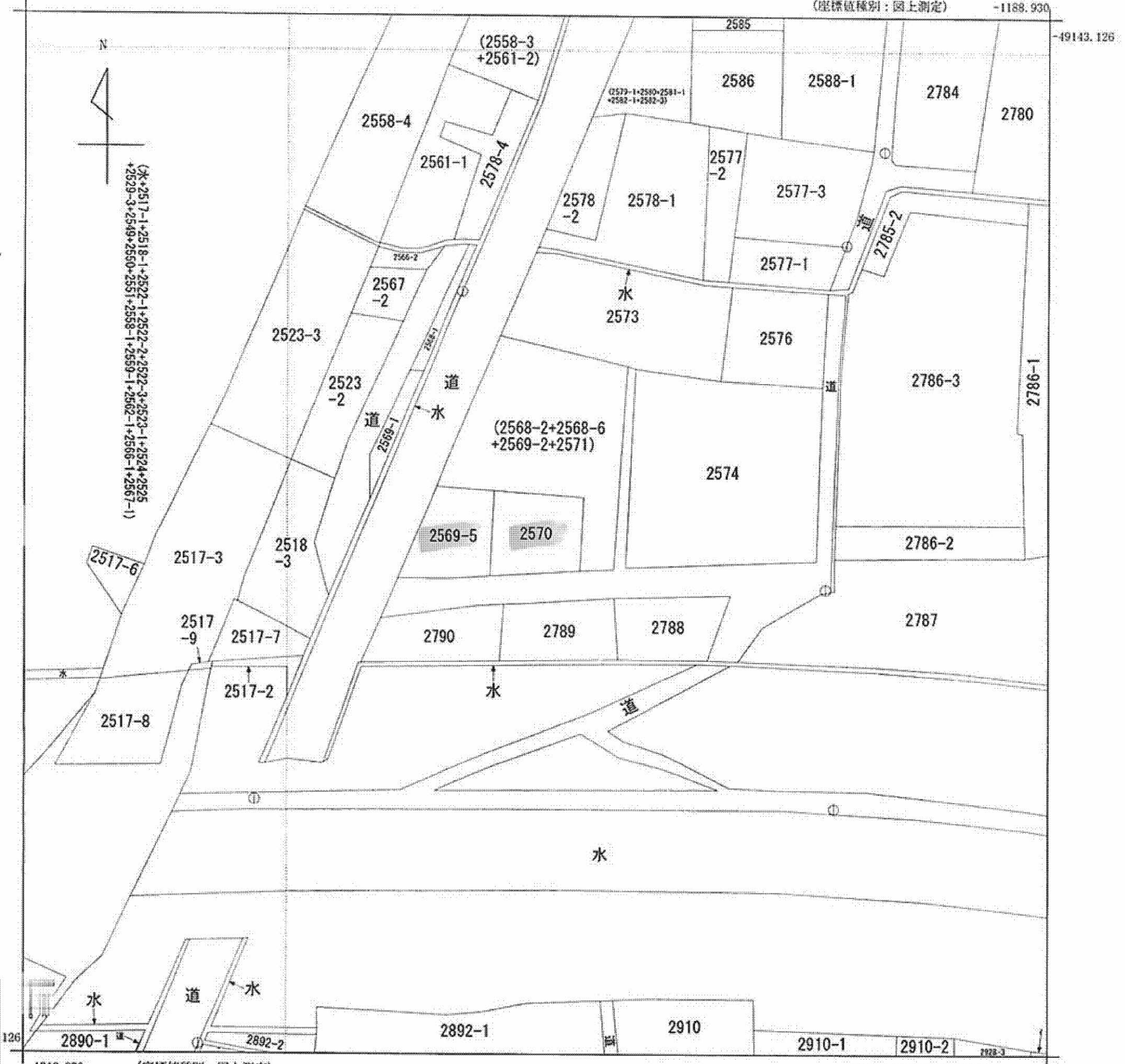


2945-2  
2884-3  
2884-8  
2893-4

A 4 判 に 縮 小

(座標値種別：図上測定) -1188.930



注) 国土交通省国土地理院が公表した座標補正パラメータ(touhokutaiheiyouki2011.par)による修正がされています。

地番区域見出  
高田

求分	所在	西八代郡市川三郷町高田字門田				地番	2570番			
力尺	1/500	精度区分	乙一	座標系番号又は記号	VIII	分類	地図(法第14条第1項)		種類	地籍図
成 月日					備付 年月日 (原図)			補記 事項		

これは地図に記録されている内容を証明した書面である。

平成28年3月16日  
甲府地方方法務局鯉沢支局  
登記官

青番号：7-1  
(1)

( 6 枚目)

公用

本ファイルの改ざん・転用・転載を禁止します