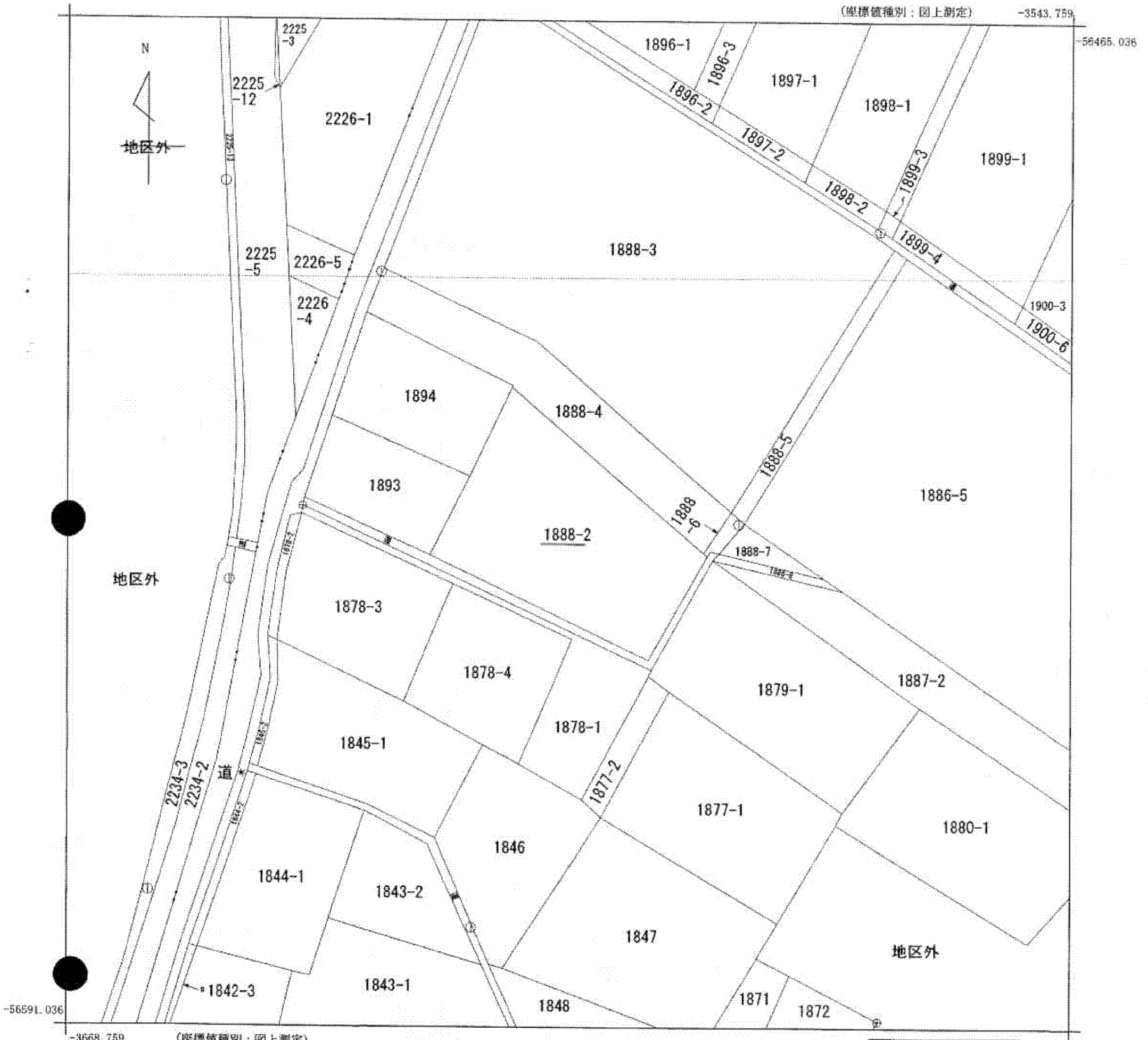
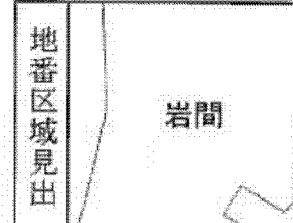


A4判に縮小



(注) 図郭座標値は、国土交通省国土地理院が公表した座標補正パラメータによる修正がされています。



請求部	所在	西八代都市川三郷町岩間字下木戸				地番	1888番2			
出力縮尺	1/500	精度区分	甲三	座標系番号又は記号	VIII	分類	地図(法第14条第1項)		種類	地籍図
作成年月日					備付年月日(原図)			補記事項		

これは地図に記載されている内容を証明した書面である。
(甲府地方法務局鉾沢支局管轄)

平成26年1月28日
甲府地方法務局大月支局
登記官

申請番号：6-1
(1/1)

(7枚目)

公用