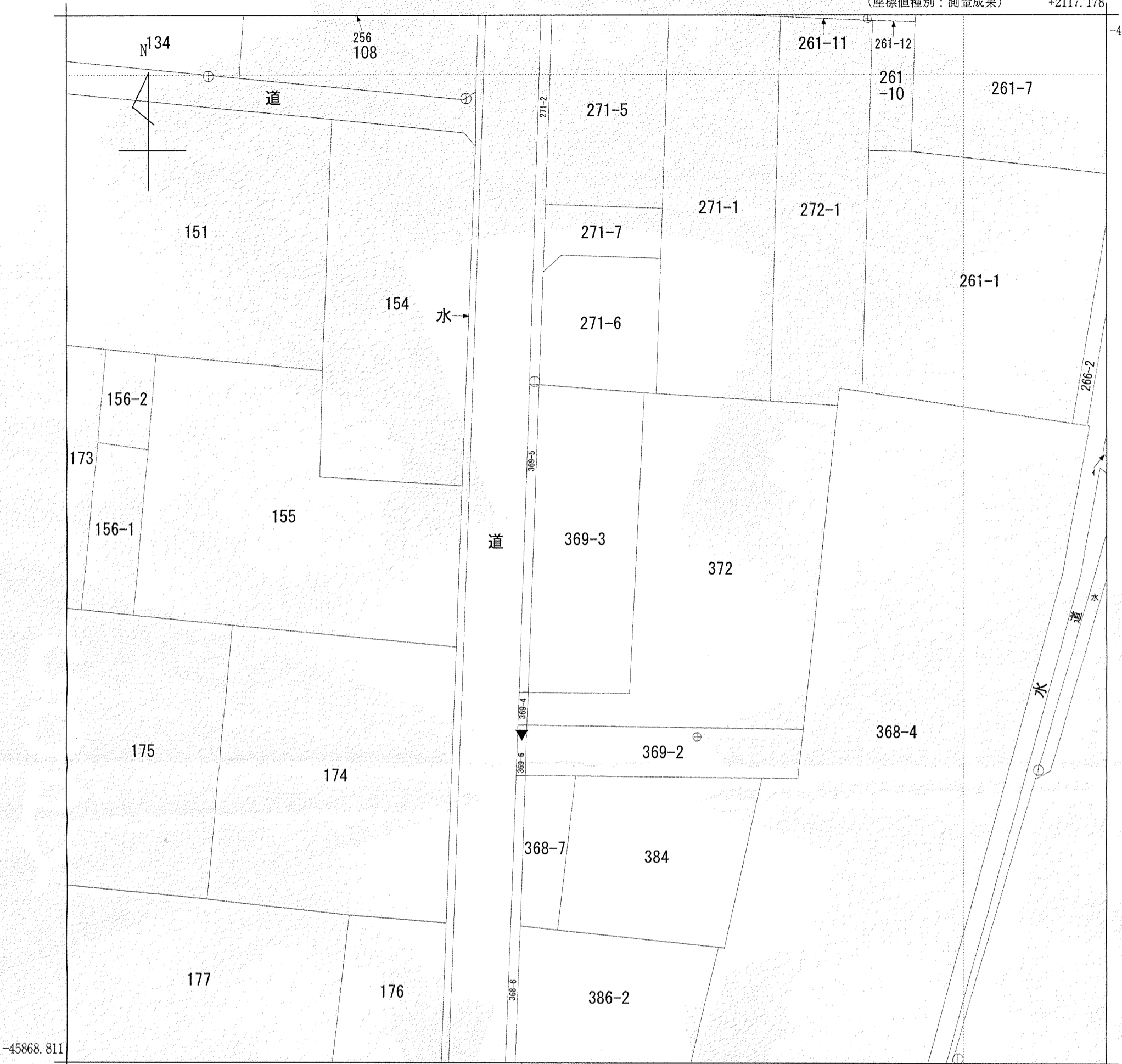


(座標値種別：測量成果)

+2117.178

-45742.811



-45868.811

+1992.178

(座標値種別：測量成果)

(注) 国土交通省国土地理院が公表した座標補正パラメータ(touhokutaiheiyouoki2011.par)による修正がされています。

地番区域見出
西花輪

請求部	所在	中央市西花輪字村東				地番	369番3			
出力縮尺	1/500	精度区分	甲三	座標系番号又は記号	VIII	分類	地図(法第14条第1項)		種類	地籍図
作成年月日	平成22年2月			備付年月日(原図)		補記事項				

これは地図に記録されている内容を証明した書面である。

平成29年4月26日
甲府地方法務局

請求番号：25-1
(1/1)

登記官

今靖順

