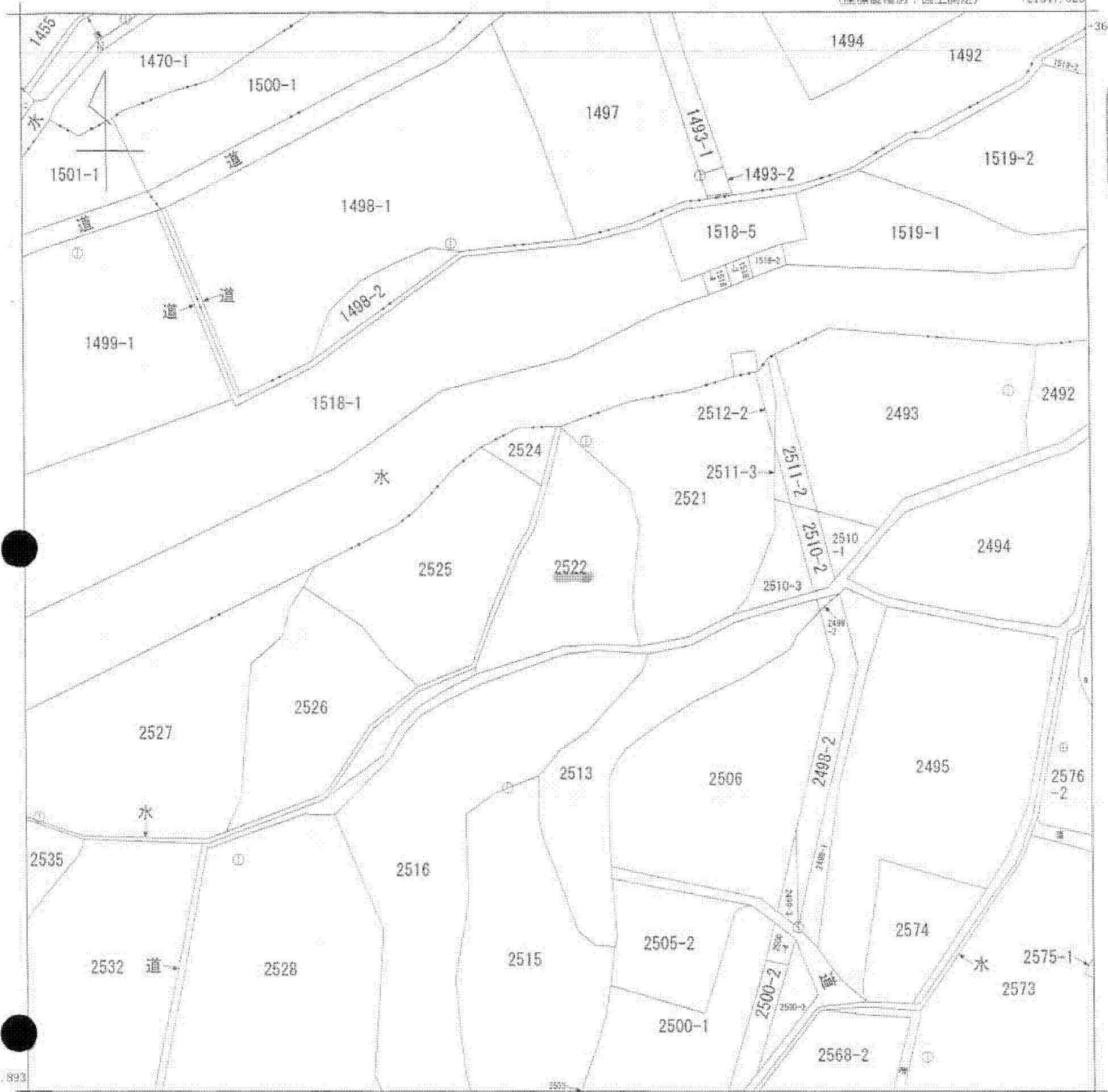


2576-1
1467-2
1468-1

A 4 判 に 縮 小

(座標値種別：図上測定) +21847.025



公用

+21722.025 (座標値種別：図上測定)

(注) 図面座標値は、国土交通省国土地理院が公表した座標補正パラメータによる修正がされています。

地番区域見出
勝沼町菱山

請求部	所在	甲州市勝沼町菱山字早稲田				地番	2522番			
出力縮尺	1/500	精度区分	甲三	座標系番号又は記号	VIII	分類	地図(法第14条第1項)		種類	地籍図
作成年月日	昭和58年3月			備付年月日(原図)	昭和59年10月2日		補記事項			

これは地図に記載されている内容を証明した書面である。

平成25年10月22日
甲府地方法務局

申請番号：2-1

登記官

(1/1)

(5 枚目)