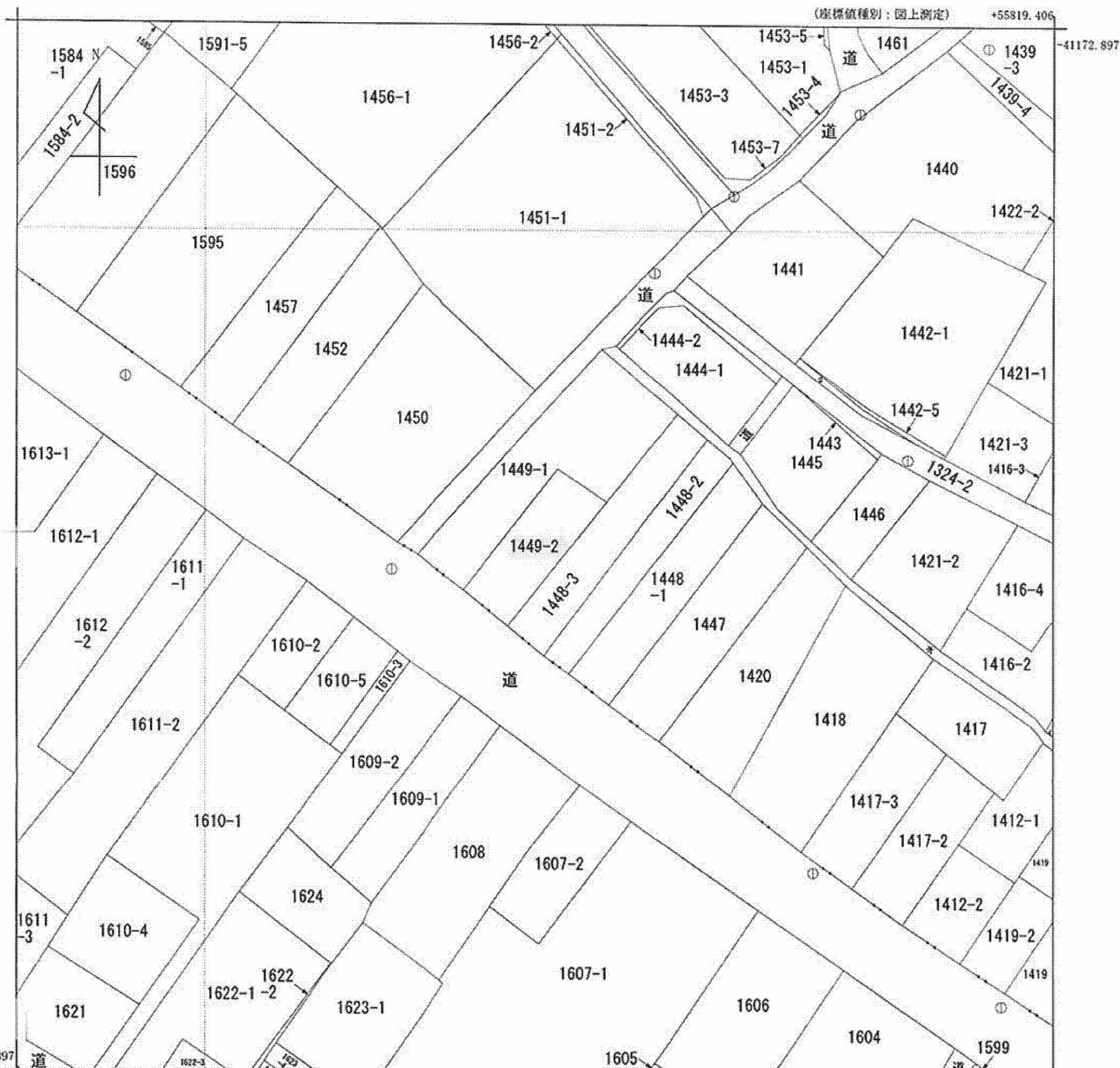


イ 1413  
 ウ 1442-2  
 エ 1623-2  
 オ 1632



(注) 国土交通省国土地理院が公表した座標補正パラメータ (touhokutaiheiyouuki2011.par) による修正がされています。

地番区域見出  
 上野原

請求部	所在	上野原市上野原字新町		地番	1449番2	
出力	1/500	精度	座標系 番号又は 記号	Ⅷ	分類	地図(法第14条第1項)
種類	地籍図					
作成年月日	昭和38年3月		備付年月日 (原図)	補記事項		

これは地図に記録されている内容を証明した書面である。

A4判に縮小

平成28年4月28日  
 甲府地方法務局大月支局  
 登記官

申請番号：9-1  
 (1/1)

( 7 枚目)

公用

本ファイルの改ざん・転用・転載を禁止します