

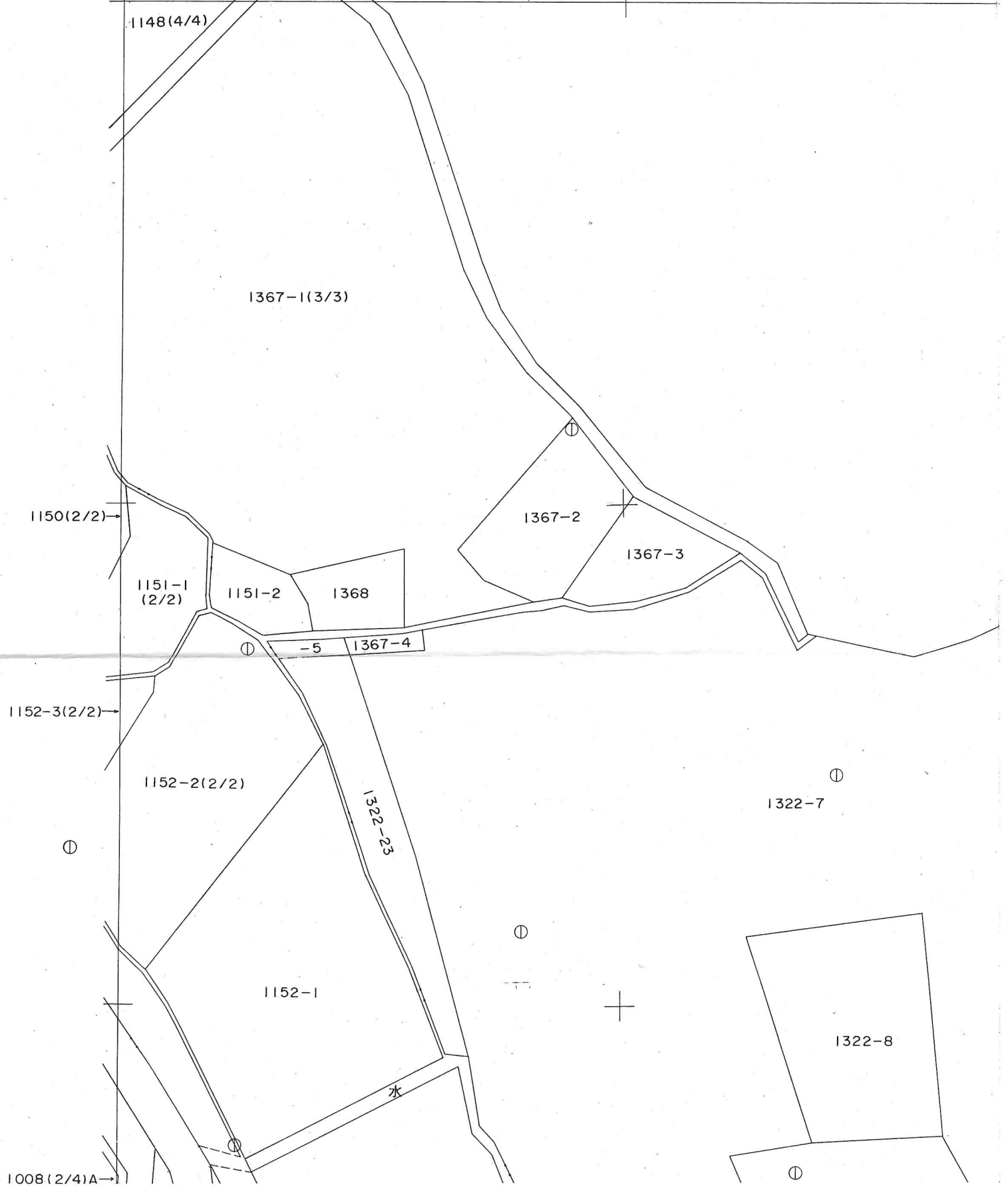
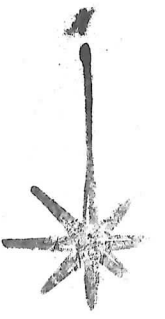
法第十七条地図

境 M14-1

笛吹市

(平成16年10月12日 町村合併)

Ⅷ 山梨県東八代郡境川村地籍図



(複写機により作成)

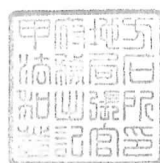
請求部分	所在	山梨県笛吹市境川町大黒坂 字御堂		地番	1152番	以下余白
縮尺	1/500	1/600	1/	補記事項		

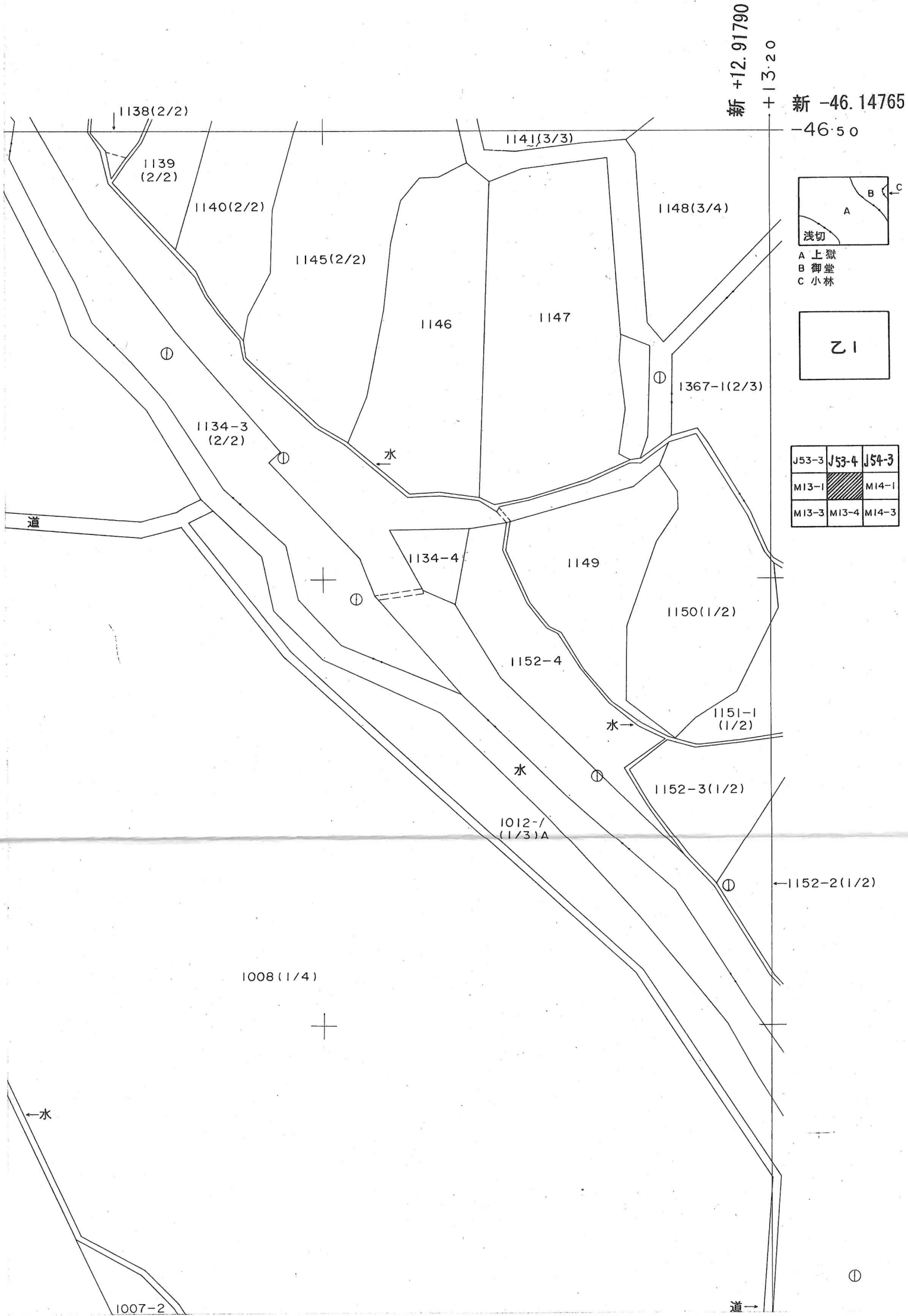
- これは地図の写しである これは地図に準ずる図面の写しである
 これは閉鎖された地図の写しである これは閉鎖された地図に準ずる図面の写しである

平成19年2月21日

甲府地方法務局石和出張所

登記官 井上 忠一





(複写機により作成)

請求部分	所在				地番			
縮尺	1/500	1/600	1/	補記事項				

- | | |
|---|---|
| <input type="checkbox"/> これは地図の写しである | <input type="checkbox"/> これは地図に準ずる図面の写しである |
| <input type="checkbox"/> これは閉鎖された地図の写しである | <input type="checkbox"/> これは閉鎖された地図に準ずる図面の写しである |