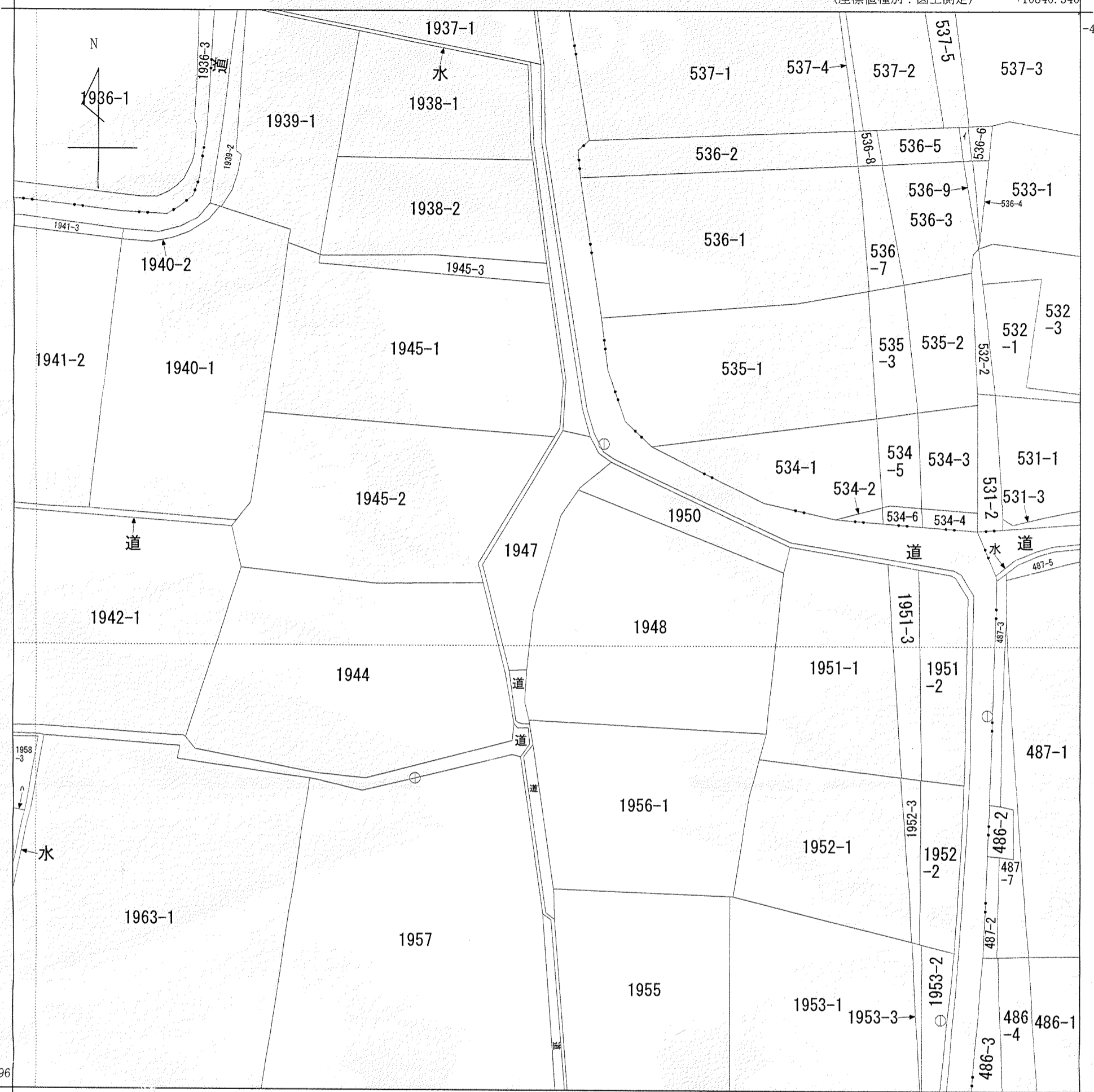


イ 536-10
 □ 538-3
 △ 1958-1

(座標値種別：図上測定) +10840.340

-43673.596



+10715.340 (座標値種別：図上測定)

(注) 国土交通省国土地理院が公表した座標補正パラメータ(touhokutaiheiyuoki2011.par)による修正がされています。

地番
 区域見出
 境川町石橋

請求部	所在	笛吹市境川町石橋字東大通路				地番	1947番			
出力尺	1/500	精度区分	乙一	座標系番号又は記号	VIII	分類	地図(法第14条第1項)		種類	地籍図
作成年月日	昭和45年2月			備付年月日(原図)		補記事項				

これは地図に記載されている内容を証明した書面である。

平成28年2月4日
 甲府地方方法務局

申請番号：37-1
 (1/1)

登記官

中込今朝光

