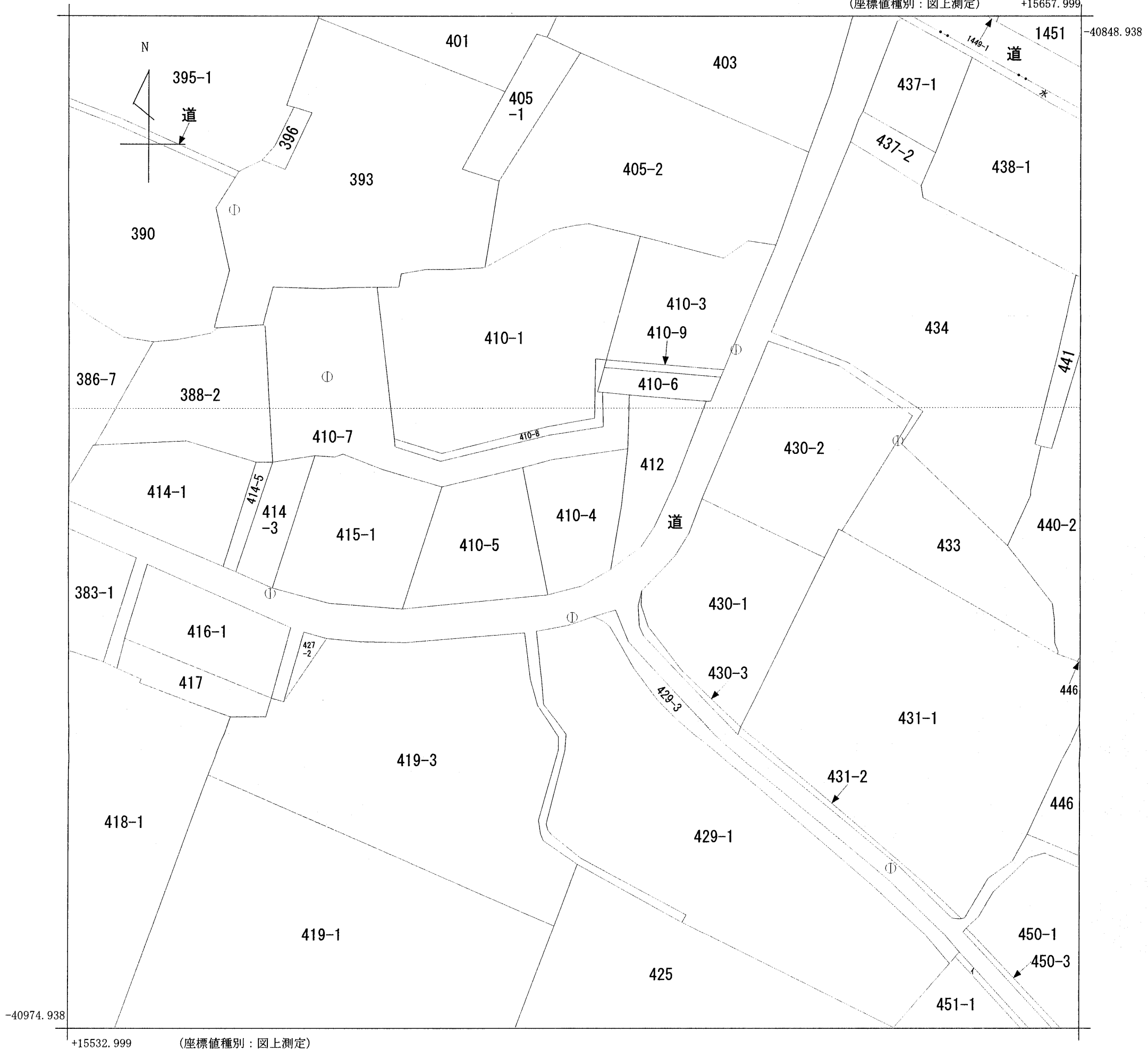


(座標値種別：図上測定) +15657.999



+15532.999 (座標値種別：図上測定)

請求部	所在	笛吹市御坂町金川原字馬込				地番	410番4			
出力縮尺	1/500	精度区分	乙一	座標系番号又は記号	VIII	分類	地図(法第14条第1項)		種類	地籍図
作成年月日	昭和51年3月				備付年月日(原図)			補記事項		

これは地図に記録されている内容を証明した書面である。

平成21年9月7日  
甲府地方法務局

申請番号：130-1  
(1/1)

登記官

福澤正博

