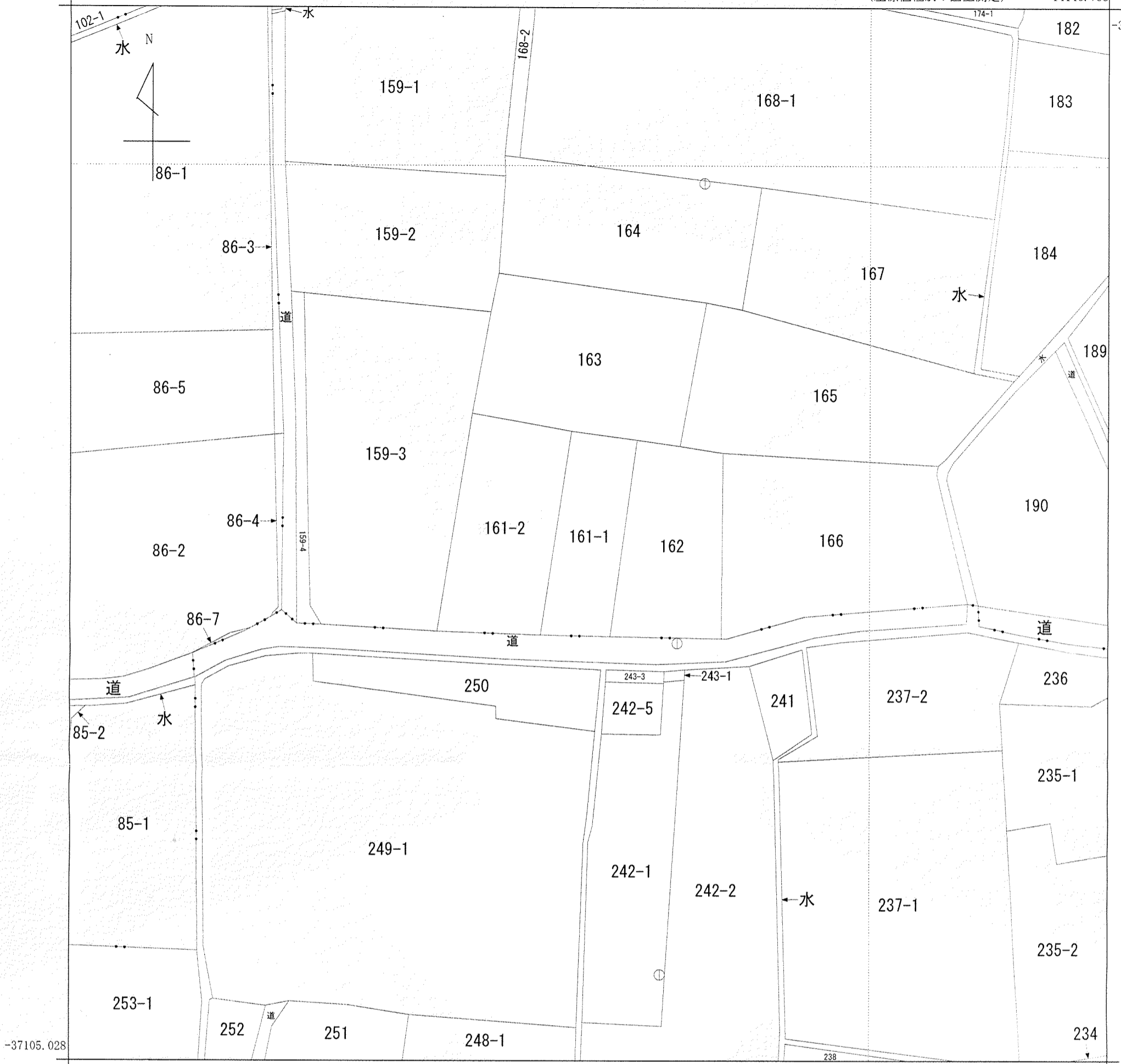


(座標値種別：図上測定) +14146.788

-36979.028



-37105.028

+14021.788 (座標値種別：図上測定)

地番区域見出	春日居町寺本
--------	--------

請求部	所在	笛吹市春日居町寺本字後町				地番	161番1			
出力縮尺	1/500	精度区分	乙一	座標系番号又は記号	VIII	分類	地図(法第14条第1項)		種類	地籍図
作成年月日	昭和49年1月			備付年月日(原図)		補記事項				

これは地図に記録されている内容を証明した書面である。

平成24年10月4日
甲府地方法務局

申請番号：40-2
(1/1)

登記官

飯田幸司

