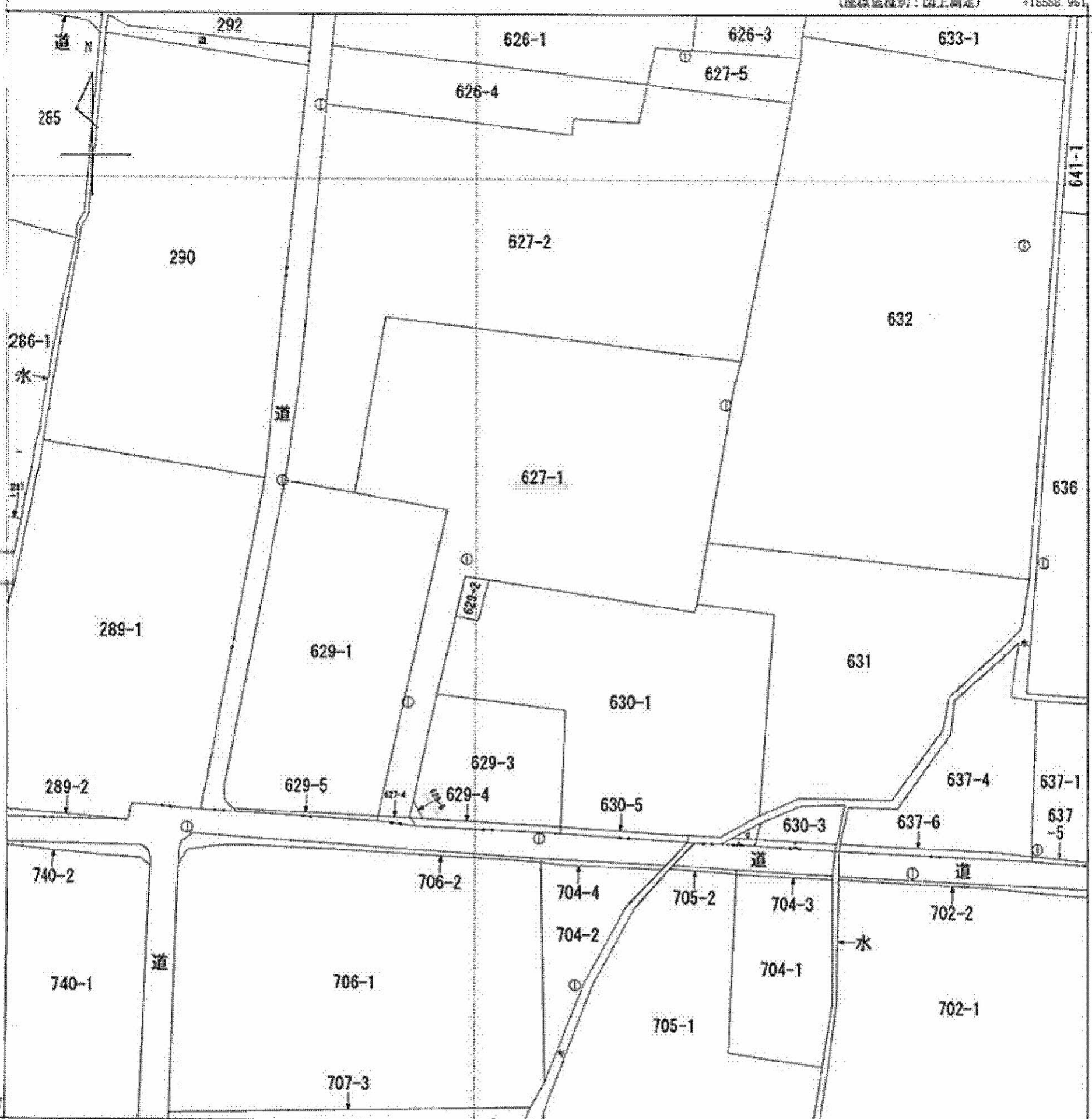


A 4 判 に 縮 小

(座標値種別: 国上測定) +16588.961



+16463.961 (座標値種別: 国上測定)
 (注) 国土交通省国土地理院が公表した座標補正パラメータ (toubokutaihaiyouki2011.par) による修正がされています。

地番区域見出
 一宮町東原

| | | | | | | | |
|-------|---------|-------------|----|-----------|------|-------|--------------|
| 請求部 | 所在 | 笛吹市一宮町東原字後地 | | | 地番 | 627番1 | |
| 出力尺 | 1/500 | 精度区 | 乙一 | 座標系番号又は記号 | VIII | 分類 | 地図(法第14条第1項) |
| 作成年月日 | 昭和52年3月 | | | 備付年月日(原図) | | 補記事項 | |

これは地図に記録されている内容を証明した書面である。

平成27年10月5日
 甲府地方法務局

申請番号: 8-1
 (1/1)

登記官

(8 枚目)

公用

本ファイルの改ざん・転用・転載を禁止します