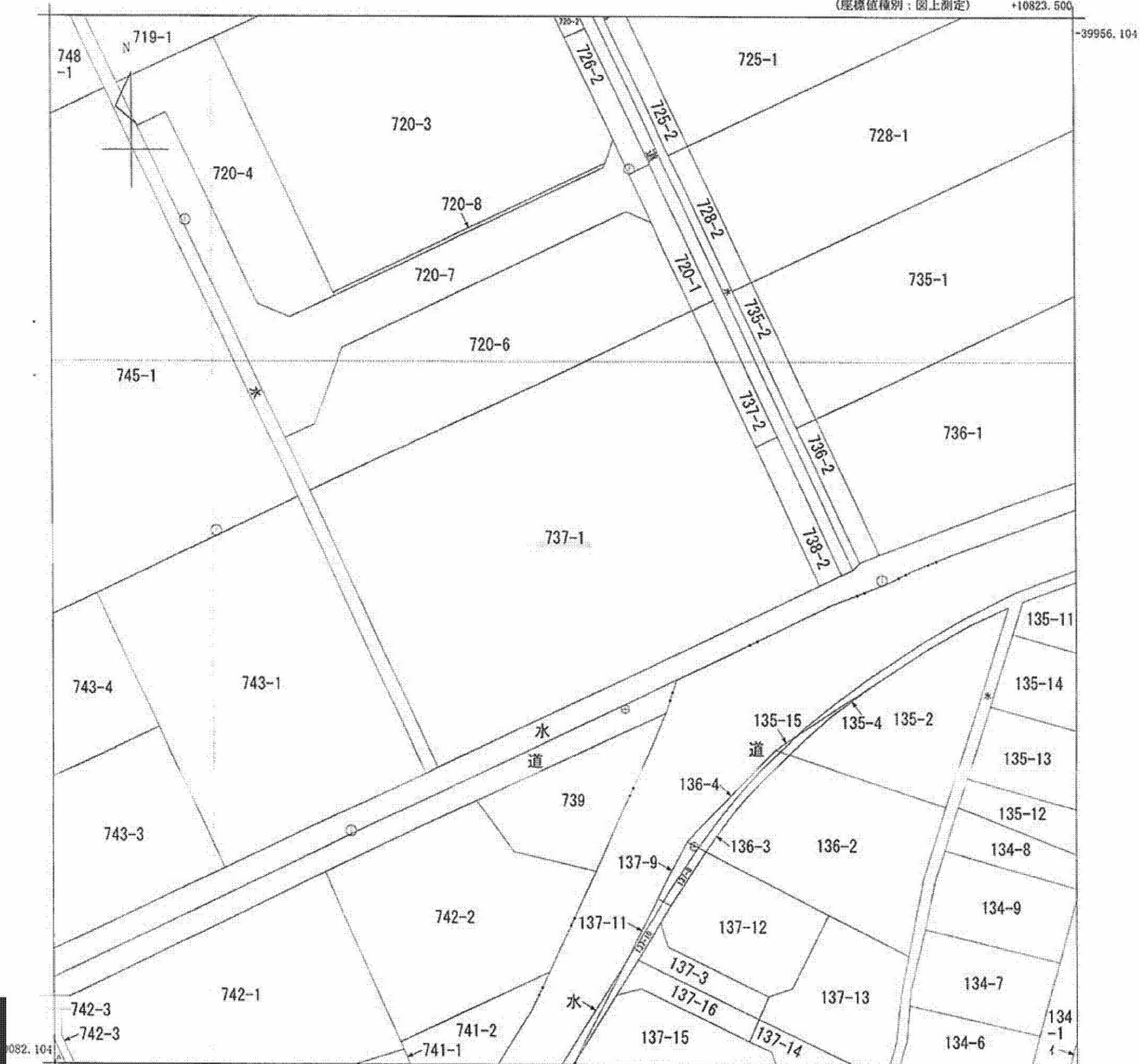


(座標値種別：図上測定) +10823.500



+10698.500 (座標値種別：図上測定)

(注) 国土交通省国土地理院が公表した座標補正パラメータ(touhokutaiheiyouki2011.par)による修正がされています。

地番区域見出
石和町唐柏

請求部	所在	笛吹市石和町唐柏字河原				地番	737番1		
出力縮尺	1/500	精度区分	甲三	座標系番号又は記号	VIII	分類	地図(法第14条第1項)	種類	地籍図
作成年月日	平成4年7月			備付年月日(原図)			補事項		

これは地図に記録されている内容を証明した書面である。
(甲府地方法務局管轄)

平成28年2月19日
甲府地方法務局鯉沢支局
登記官

申請番号：92-1
(1/1)

(7 枚目)

公用

本ファイルの改ざん・転用・転載を禁止します