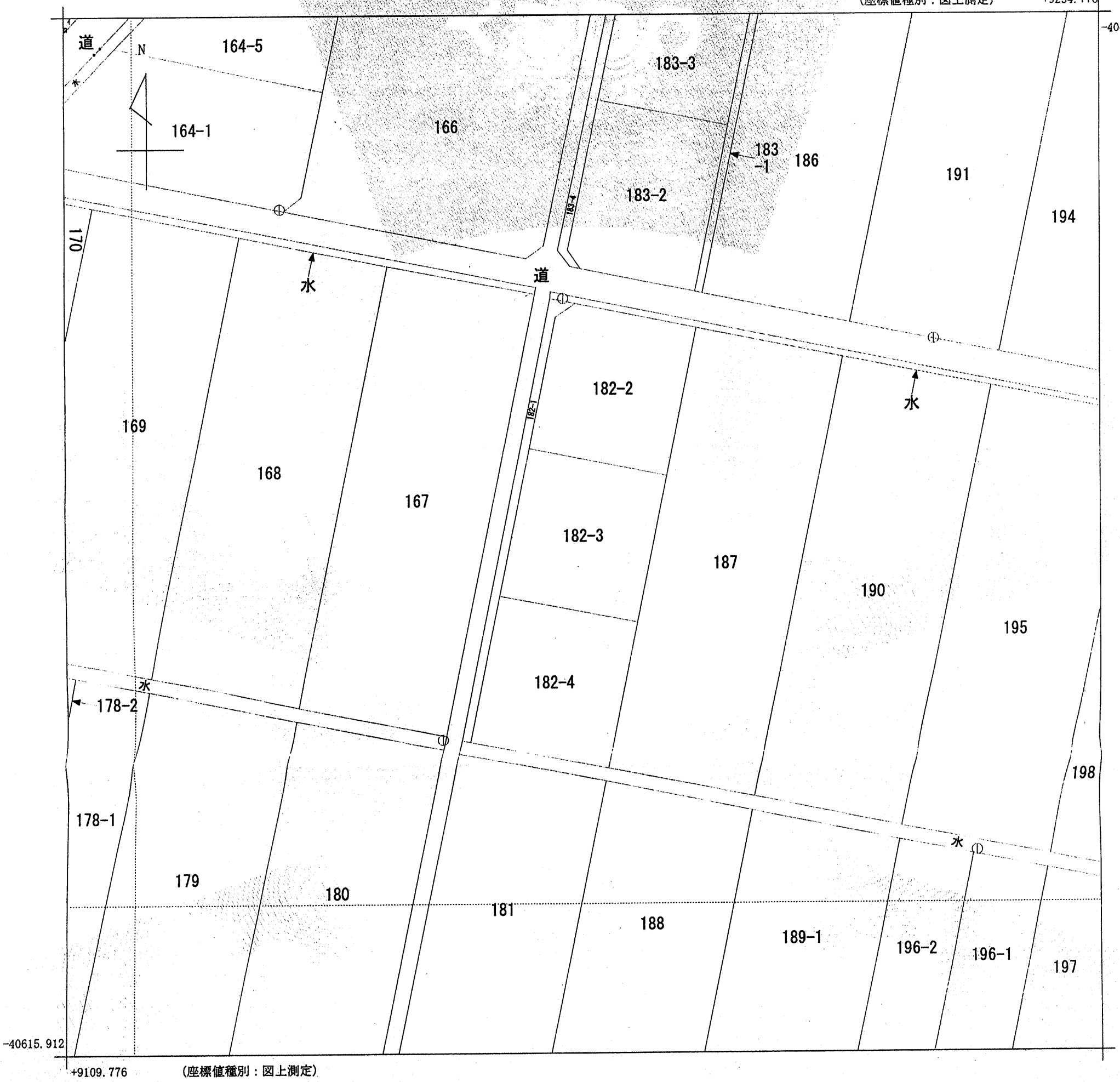


(座標値種別：図上測定)

+9234.776

-40489.912



(座標値種別：図上測定)

| | | | | | | | | | |
|-------|---------|---------------|----|-----------|------|------|--------------|----|-----|
| 請求部 | 所在 | 笛吹市石和町東高橋字梅ノ木 | | | | 地番 | 182番3 | | |
| 出力縮尺 | 1/500 | 精度区分 | 甲三 | 座標系番号又は記号 | VIII | 分類 | 地図(法第14条第1項) | 種類 | 地籍図 |
| 作成年月日 | 昭和62年3月 | | | 備付年月日(原図) | | 補記事項 | | | |

これは地図に記録されている内容を証明した書面である。

平成20年4月28日
 甲府地方法務局

申請番号： 125
 (1/1)

登記官

熊谷重美

