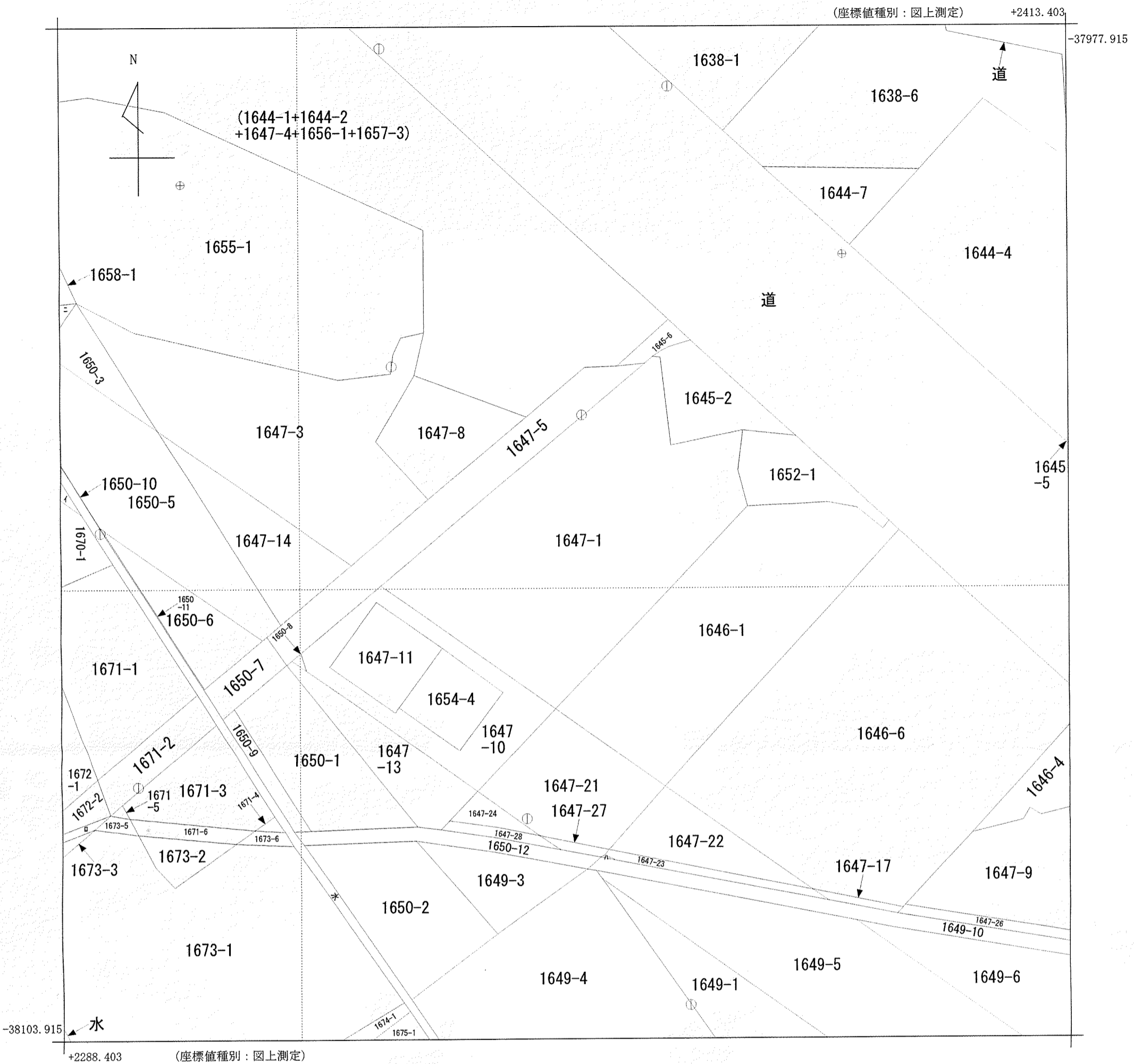


イ 1670-2
 ロ 道
 ハ 1647-25
 ニ 1650-4



請求部	所在	甲斐市富竹新田字大明神河原				地番	1647番1			
出力縮尺	1/500	精度区分	甲二	座標系番号又は記号	VIII	分類	地図(法第14条第1項)		種類	地籍図
作成年月日					備付年月日(原図)			補事項		

これは地図に記録されている内容を証明した書面である。

平成22年1月28日
 甲府地方方法務局

申請番号：43-1
 (1/1)

登記官

福澤正博

