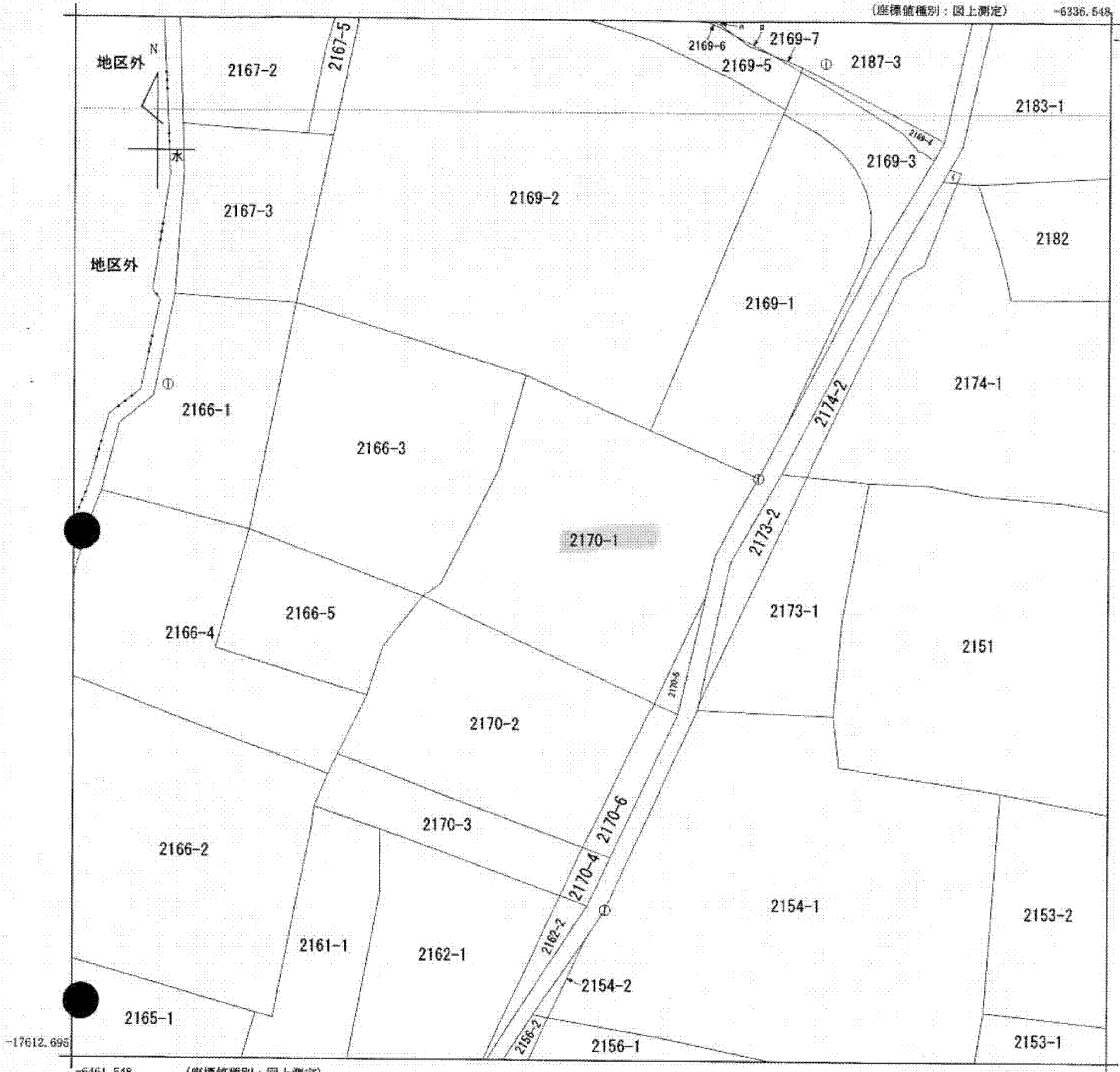


(座標値種別：図上測定) -6336.548

-17486.695



-17612.695

-6461.548 (座標値種別：図上測定)

(注) 図郭座標値は、国土交通省国土地理院が公表した座標補正パラメータによる修正がされています。

地番区域見出
 高根町村山東割

請求部	所在	北杜市高根町村山東割字矢捨			地番	2170番1		
出力尺	1/500	精度区分	乙一	座標系番号又は記号	VIII	分類	地図(法第14条第1項)	
種類	地籍図							
作成年月日				備付年月日(原図)			補記事項	

これは地図に記録されている内容を証明した書面である。

平成24年12月11日
 甲府地方方法務局韮崎出張所
 登記官

申請番号：16-2
 (1/1)

A4判に縮小

(7 枚目)

公用