

-5020.228 (座標値種別：国土地院)

(注) 国郷座標値は、国土交通省国土地理院が公表した座標補正パラメータによる修正がされています。

地番区域見出  
高根町清里

請求部	所在	北杜市高根町清里字念場原				地番	3545番240			
出縮	方尺	1/500	精度区分	乙一	座標系番号又は記号	VII	分類	地図(法第14条第1項)	種類	地籍図
作成年月日					備付年月日(原図)			捕記事項		

これは地図に記載されている内容を証明した書面である。

(甲府地方法務局韮崎出張所管轄)

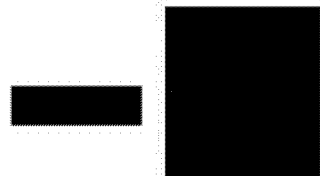
平成26年12月17日

甲府地方法務局

請番号：6-1

登記官

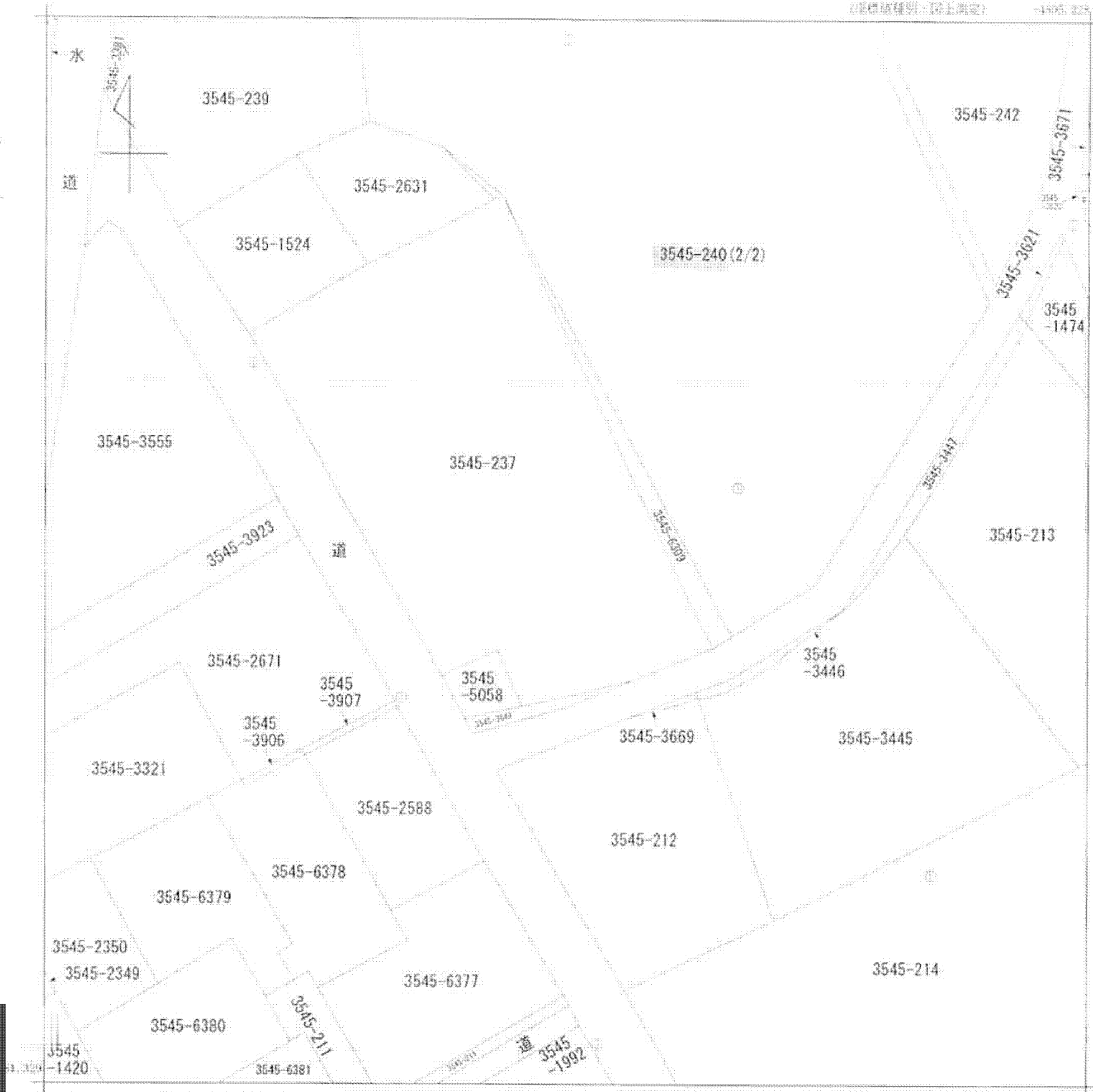
(1/2)



( 7 枚目 )

公用

本ファイルの改ざん・転用・転載を禁止します



地番  
 区域見出し  
 高根町清里

請求部	所在	北柱市高根町清里字念場原				地番	3545番240		
出力幅尺	1/500	精度区分	乙一	座標系番号又は記号	VIII	分類	地図(法第14条第1項)	種類	地籍図
作成年月日					備付年月日(原図)			補記事項	

これは地図に記載されている内容を証明した書面である。

(甲府地方法務局葉崎出張所管轄)

平成26年12月17日

甲府地方法務局

請求番号：6-1

登記官

(2/2)

( 9 枚目)

公用

本ファイルの改ざん・転用・転載を禁止します