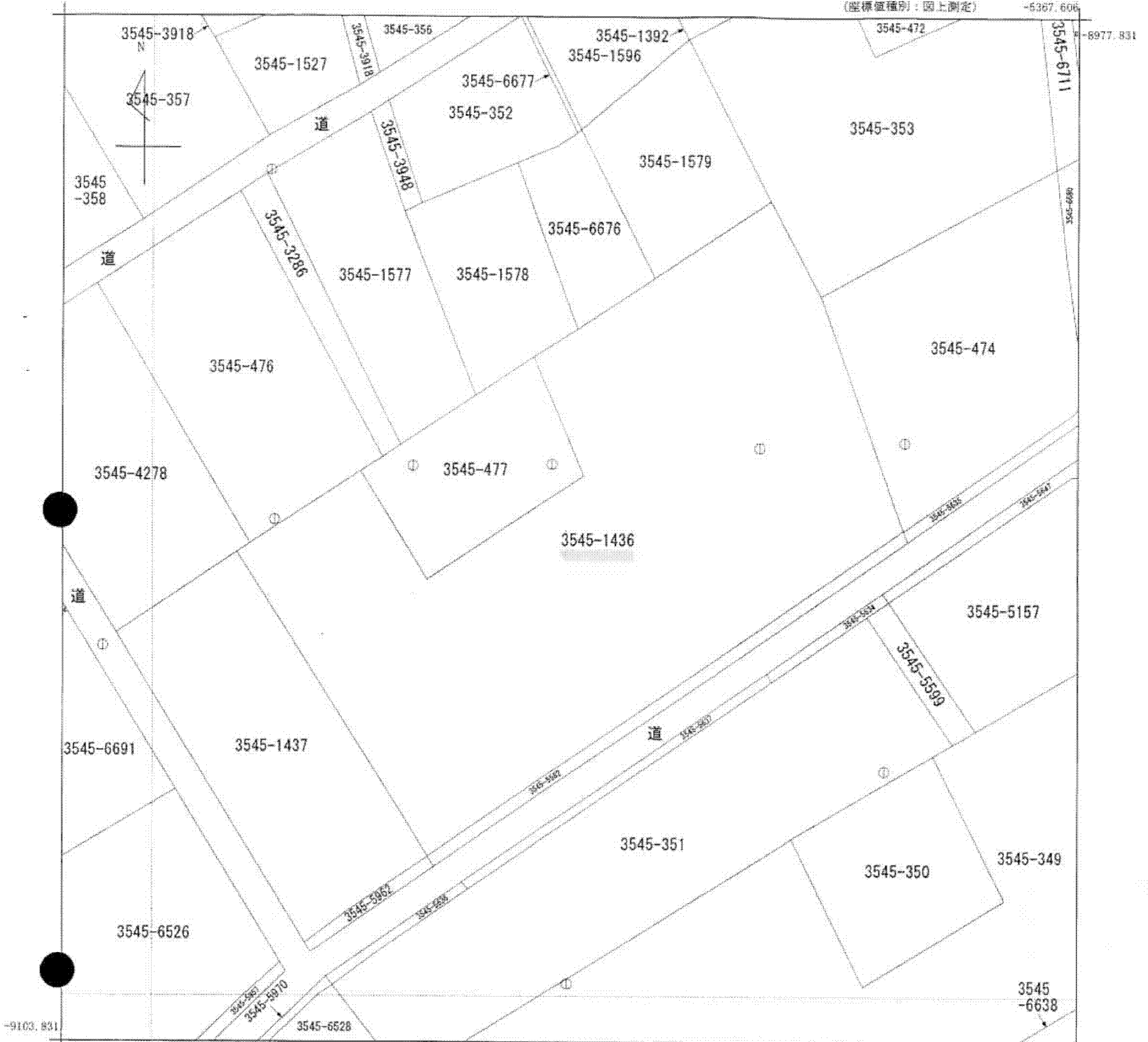


(座標値種別：図上測定) -5367.606



-5492.606 (座標値種別：図上測定)

(注) 図郭座標値は、国土交通省国土地理院が公表した座標補正パラメータによる修正がされています。

地番区域見出
高根町清里

請求部	所在	北杜市高根町清里字念場原				地番	3545番1436			
出力縮尺	1/500	精度区分	乙一	座標系番号又は記号	VIII	分類	地図(法第14条第1項)		種類	地籍図
作成年月日					備付年月日(原図)			補記事項		

これは地図に記録されている内容を証明した書面である。

平成25年6月12日
甲府地方法務局韮崎出張所
登記官

申請番号：5-2
(1/1)

A4判に縮小

(5枚目)

公用