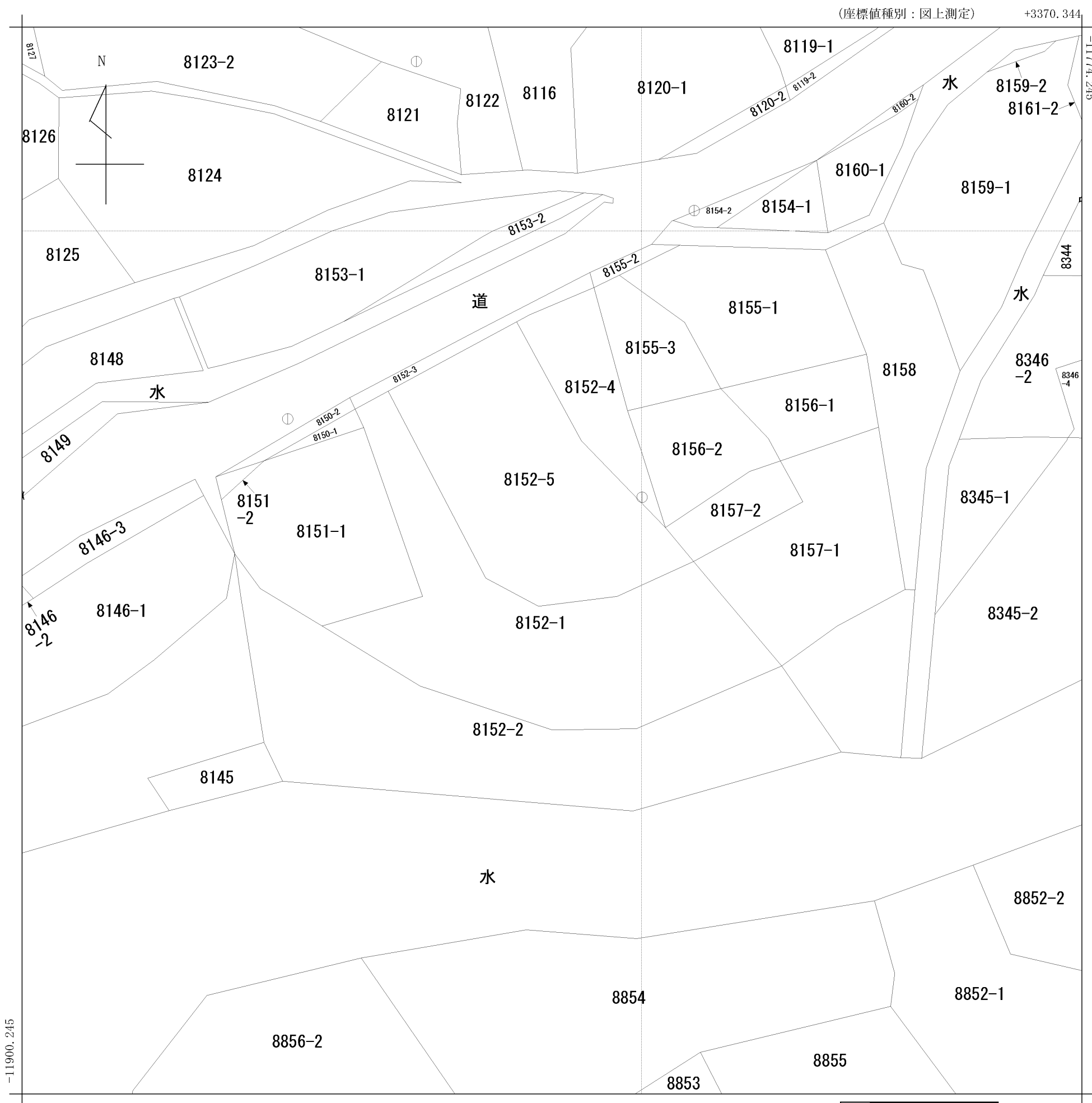


イ 8147-1
 ロ 8343
 ハ 8147-2



(座標値種別：図上測定) +3370.344

+3245.344 (座標値種別：図上測定)

(注) 国土交通省国土地理院が公表した座標補正パラメータ(touhokutaiheiyouoki2011.par)による修正がされています。

地番区域見出
 須玉町小尾

請求部	所在	北杜市須玉町小尾字村ノ内					地番	8152番1		
出力縮尺	1/500	精度区分	乙一	座標系番号又は記号	VIII	分類	地図(法第14条第1項)		種類	地籍図
作成年月日					備付年月日(原図)			補事項		