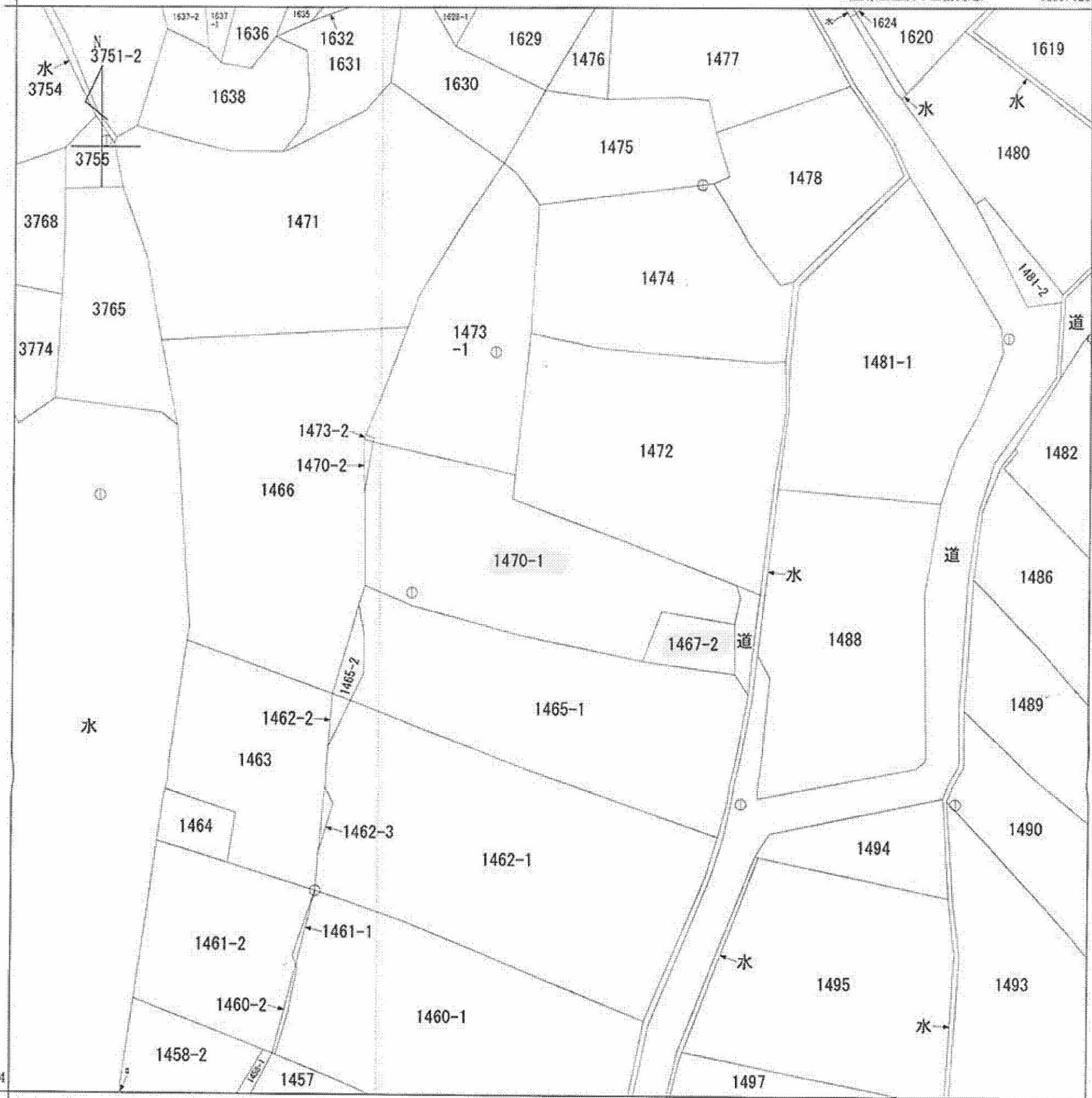


(座標値種別：図上測定)

-5599.028

-21110.234



36.234

-5724.028

(座標値種別：図上測定)

(注) 国土交通省国土地理院が公表した座標補正パラメータ(touhokutaiheiyouki2011.par)による修正がされています。

地番 区域見出	須玉町小倉
------------	-------

請求部	所在	北杜市須玉町小倉字前田			地番	1470番1	
出力縮尺	1/500	精度区分	乙一	座標系又は番号は記号	VIII	分類	地図(法第14条第1項)
作成年月日				備付年月日(原図)		補記事項	

これは地図に記録されている内容を証明した書面である。

平成29年10月6日

甲府地方法務局韮崎出張所

登記官

青求番号：19-1

(1/1)

A4判に縮小

(8 枚目)

公用

本ファイルの改ざん・転用・転載を禁止します