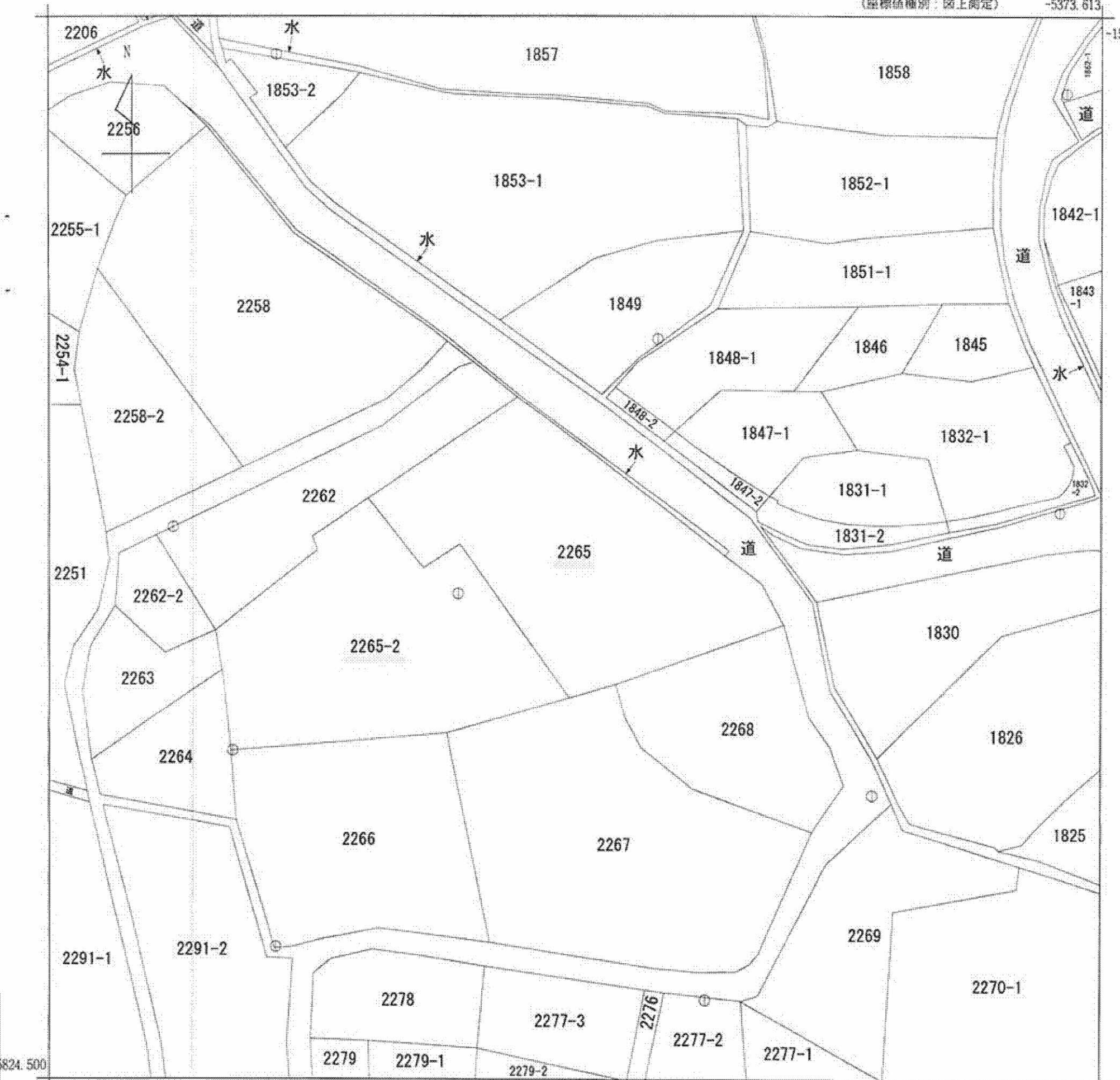


(座標値種別：図上測定)

-5373.613

-15698.500



824.500

(座標値種別：図上測定)

(注) 国土交通省国土地理院が公表した座標補正パラメータ(touhokutaiheiyouuki2011.par)による修正がされています。

地番区域見出	須玉町上津金
--------	--------

請求部	所在	北杜市須玉町上津金字大和久保				地番	2265番			
出力縮尺	1/500	精度区分	乙一	座標系番号又は記号	VIII	分類	地図(法第14条第1項)		種類	地籍図
作成年月日					備付年月日(原図)			補記事項		

これは地図に記録されている内容を証明した書面である。

A4判に縮小

平成29年11月7日  
 甲府地方法務局韮崎出張所  
 登記官

請求番号：24-1  
 (1/1)

(7枚目)

公用

本ファイルの改ざん・転用・転載を禁止します