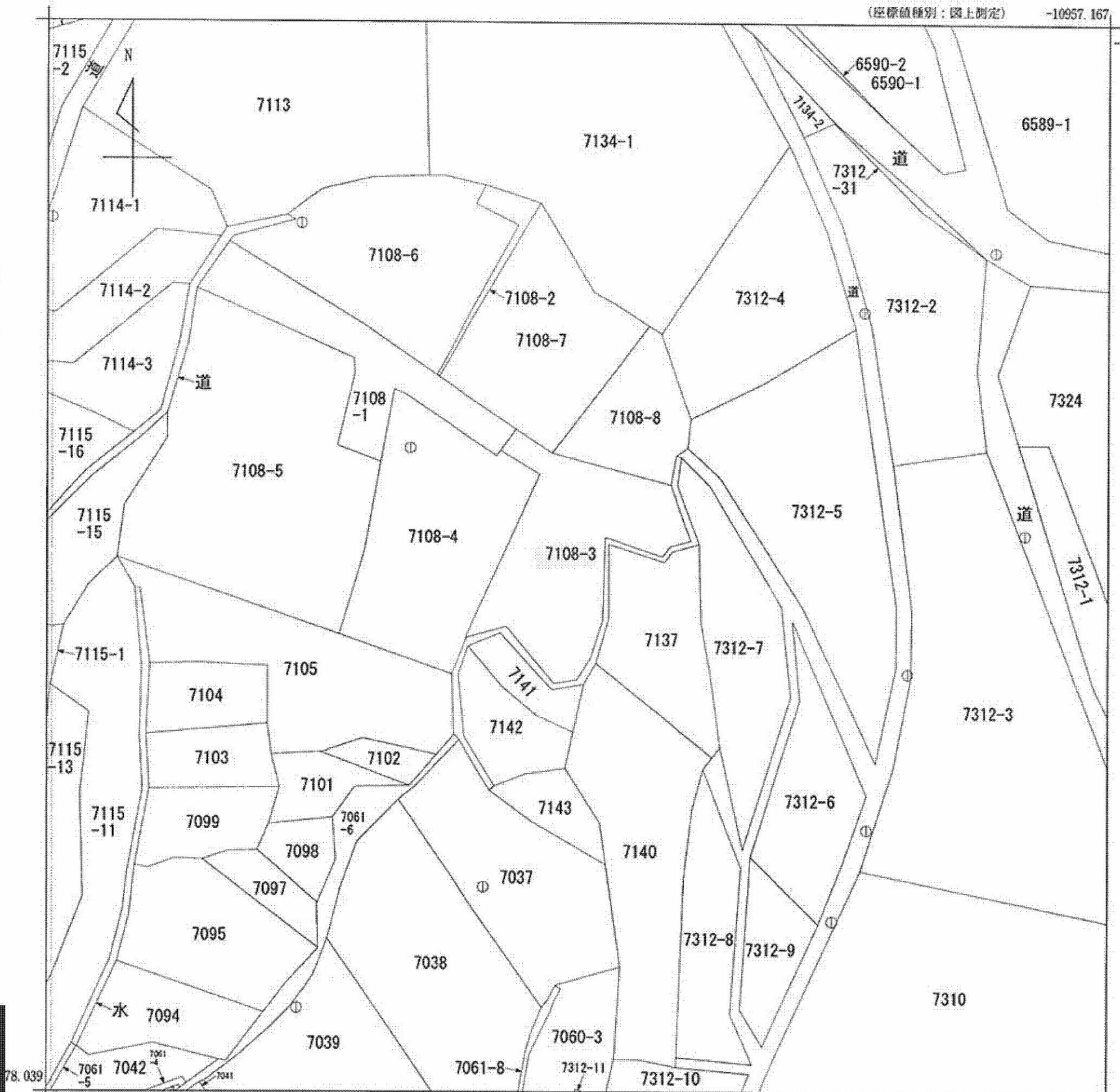


(座標値種別：図上測定) -10957.167

-14652.039



-11082.167 (座標値種別：図上測定)

(注) 国土交通省国土地理院が公表した座標補正パラメータ(touhokutaiheiyouoki2011.par)による修正がされています。

地番区域見出
大泉町谷戸

請求部	所在	北杜市大泉町谷戸字南平			地番	7108番3	
出力縮尺	1/500	精度区分	乙一	座標系番号又は記号	Ⅷ	分類	地図(法第14条第1項)
種類	地籍図						
作成年月日				備付年月日(原図)	補記事項		

これは地図に記録されている内容を証明した書面である。

A4判に縮小

平成29年3月8日
甲府地方法務局韮崎出張所
登記官

請求番号：7-1
(1/1)

(6 枚目)

公用

本ファイルの改ざん・転用・転載を禁止します