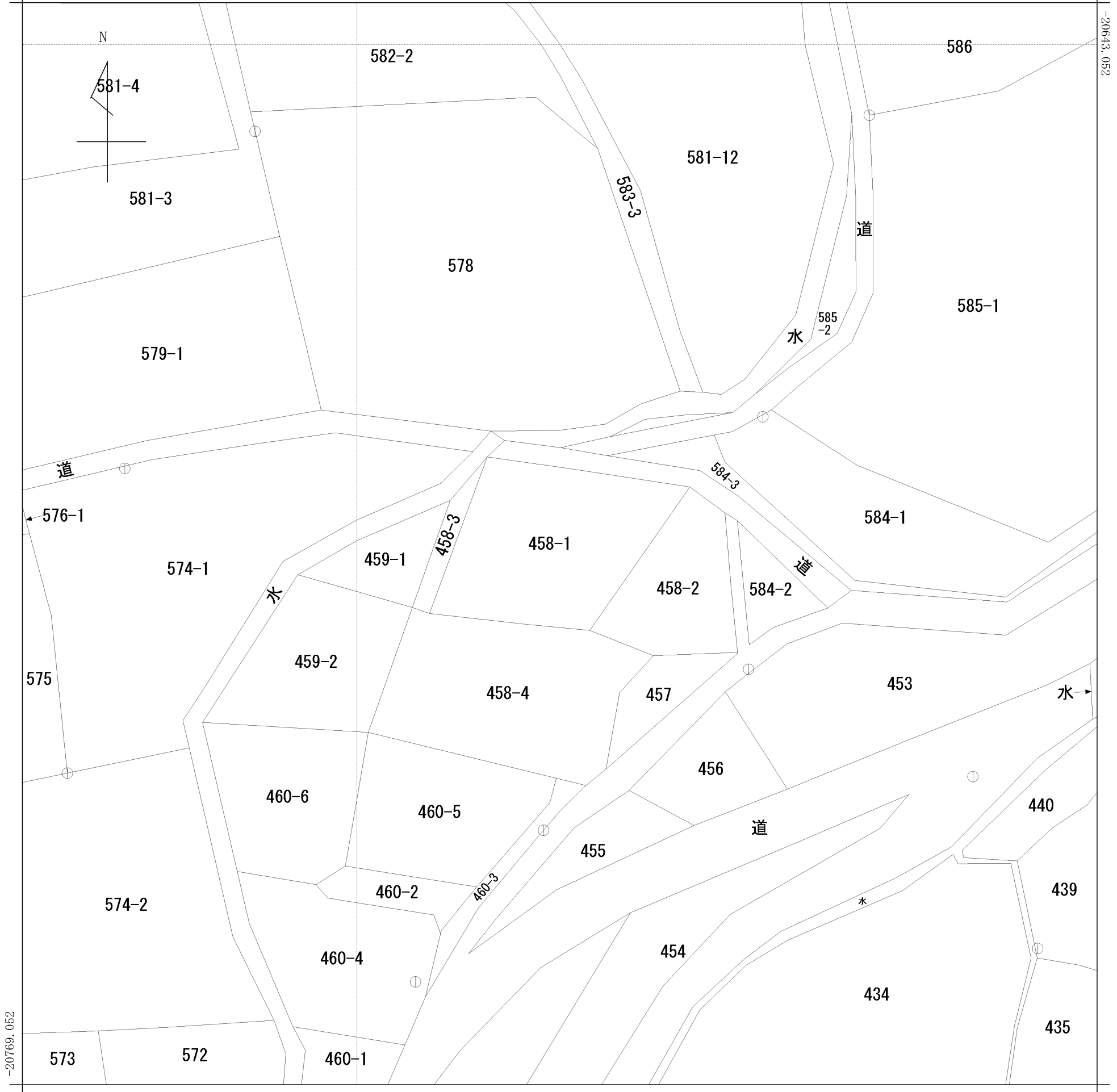


(座標値種別：図上測定)

-9995.502



(座標値種別：図上測定)

(注) 図郭座標値は、国土交通省国土地理院が公表した座標補正パラメータによる修正がされています。

請求部	所在	北杜市長坂町塚川字原町					地番	458番1		
出力縮尺	1/500	精度区分	乙一	座標系番号又は記号	VIII	分類	地図(法第14条第1項)		種類	地籍図
作成年月日					備付年月日(原図)			補記事項		